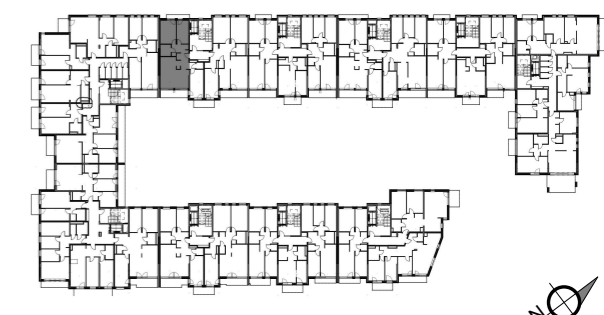


64/C/III-4pka
67,38m²



nr lokalu proj. bud.	nr mieszkania	pietro / klatka sch.	
M64	64	III / C	
powierzchnia (m ²)	balkon 2,92 m ² 7,10 m ²	ogródek --	ilość pokoi 3
67,38			

SCHEMAT KONDYGNACJI - PIĘTRO III



nr pomieszczenia	nazwa	powierzchnia
64/C/III/1	Pokój dzienny/aneks kuchenny	26,64 m ²
64/C/III/2	Sypialnia	11,32 m ²
64/C/III/3	Sypialnia	14,45 m ²
64/C/III/4	Łazienka	3,96 m ²
64/C/III/5	Korytarz	12,80 m ²
razem powierzchnia użytkowa		67,38 m²

WSTĘPNA KARTA KATALOGOWA

- powierzchnie liczone wg normy PN-ISO 9836:1997 w stanie wykończonym
- suma pow. wszystkich pomieszczeń = powierzchnia użytkowa lokalu
- wymiary podane są w stanie wykończonym,
- wymiary i powierzchnie mogą ulec nieznacznym zmianom w fazie wykonawczej
- podłoga pod posadzki wykonane ze szlichty betonowej
- przewidywana grubość warstwy wykończeniowej podłóg 2 cm
- zabrania się ingerencji w elementy nośne budynku oraz sztafty instalacyjne

OBIEKT
BUDYNEK MIESZKALNY WIELORODZINNY
Z LOKALEM USŁUGOWYM I GARAŻAMI PODZIEMNYMI
Żyrardów, ul. Bielnikowa, dz. nr ew. 1614/21 1614/65 1614/66

INWESTOR
"Nowy Świat 11" Sp. z o.o. Sp. k.
05-077 Warszawa, ul. Rumiankowa 78

JEDN. PROJEKT.
PRACOWNIA PROJEKTOWA "BLANKO"
05-500 PRUSZKÓW ul. Powstańców 23/19
tel./fax +22/ 728 03 46
www.pblanko.com.pl pblanko@ppblanko.com.pl

zespół projektowy
GŁÓWNY PROJEKTANT
mgr inż. arch. JERZY BLANCARD
mgr inż. arch. TOMASZ BLANCARD
mgr inż. arch. TOMASZ NOWICKI
mgr inż. arch. PIOTR WYROBEK
data
02.2020

mieszkanie nr 64 / klatka sch. C

Legenda symboli instalacyjnych na oddzielnej stronie



- elementy budowlane objęte ścisłym zakazem ingerencji