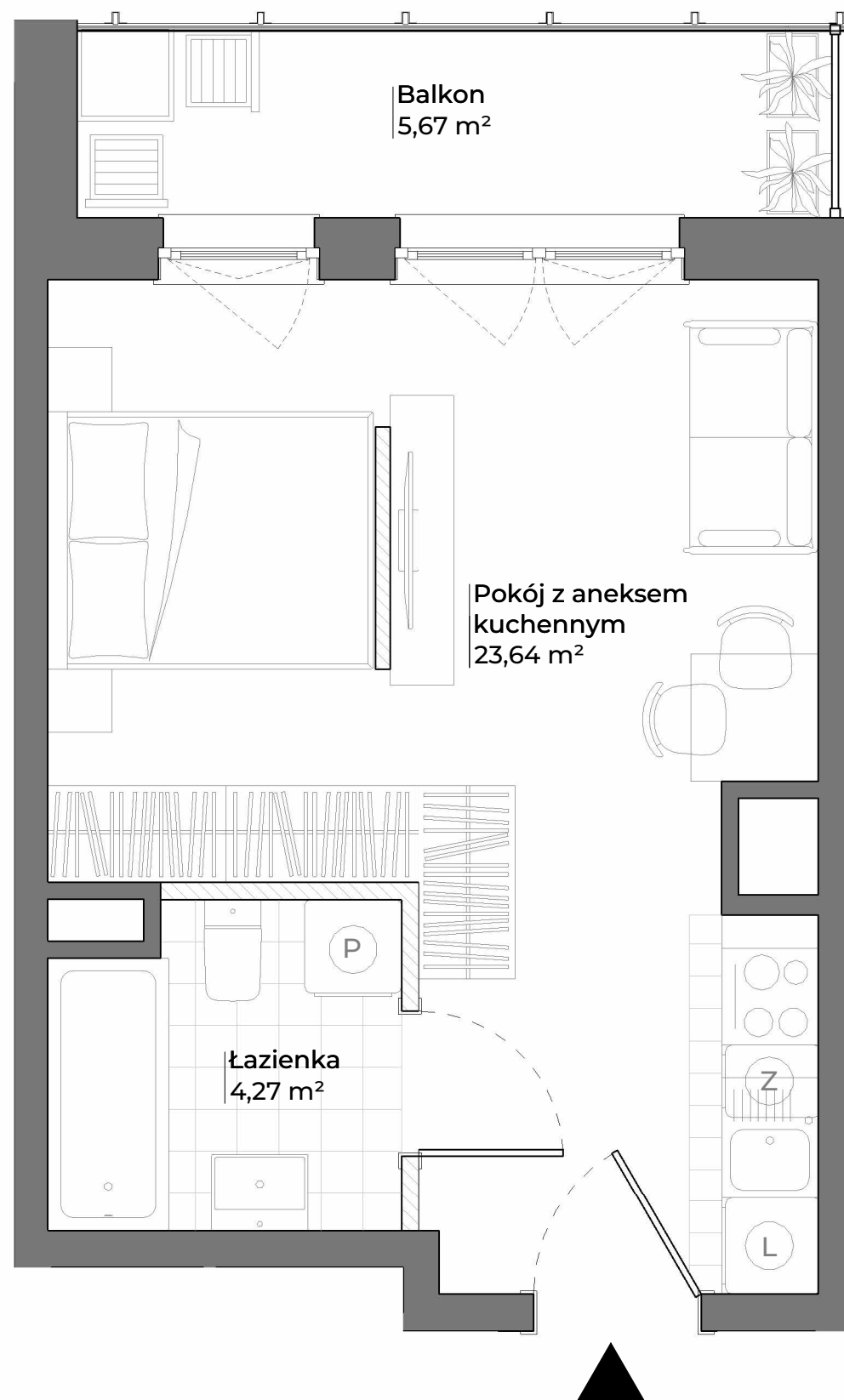
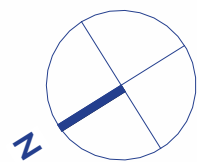


# MIESZKANIE NR 59 • 1 POKÓJ • 28,43 m<sup>2</sup>



# spraviva

Spraviva - Ogrody Nałkowskiej Sp. z o. o.  
www.ogrodynaalkowskiej.pl




Poznań  
ul. Zofii Nałkowskiej 26  
dzielnica Jeżyce

DANE LOKALU:

LOKAL NR	LICZBA POKOI	POW. SPRZEDAŻOWA
59	1	28,43 m <sup>2</sup>
BUDYNEK NR	KLATKA NR	PIĘTRO
26	B	6

ZESTAWIENIE POWIERZCHNI:

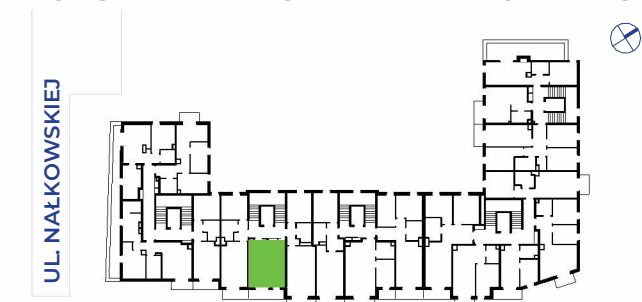
Pokój z aneksem kuchennym	23,64 m <sup>2</sup>
Łazienka	4,27 m <sup>2</sup>
<b>powierzchnia użytkowa</b>	<b>27,91 m<sup>2</sup></b>

 Powierzchnia zajęta przez elementy nadające się do usunięcia lub innej aranżacji, w tym ścianki działowe nie będące elementem konstrukcji i nie zawierające szachtów instalacyjnych

0,52 m<sup>2</sup>

**Balkon** 5,67 m<sup>2</sup>

POŁOŻENIE MIESZKANIA W BUDYNKU



**WARTOŚĆ BRUTTO (PLN):**

PROJEKTANT  
GRUPA  
**WAMA**

- Aranżacja lokalu mieszkalnego przedstawiona na rzucie jest przykładowa.
- Powierzchnia sprzedażowa stanowi sumę powierzchni użytkowej lokalu oraz powierzchni lokalu zajętej przez elementy nadające się do usunięcia lub innej aranżacji, w tym ścianki działowe nie będące elementem konstrukcji i nie zawierające szachtów instalacyjnych.
- Powierzchnia użytkowa lokalu określona jest na podstawie Rozporządzenia Ministra Rozwoju z dnia 11 września 2020 r. w sprawie szczegółowego zakresu i formy projektu budowlanego oraz uwzględnieniu treści Polskiej Normy PN-ISO 9836:2022-07
- Niniejsza karta katalogowa opracowana została na podstawie projektu wykonawczego. W toku dalszego projektowania, budowy lub zmian lokatorskich, mogą nastąpić zmiany w stosunku do informacji zawartych na karcie katalogowej, w szczególności w zakresie: powierzchni sprzedażowej, powierzchni użytkowej, układu pomieszczeń oraz usytuowania elementów nadających się do usunięcia lub innej aranżacji, takich jak np. ścianki działowe.
- Informacje na karcie nie stanowią oferty handlowej w rozumieniu art. 66 kodeksu cywilnego.

0 1 2 3 4 5m