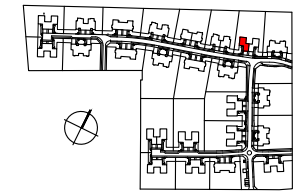
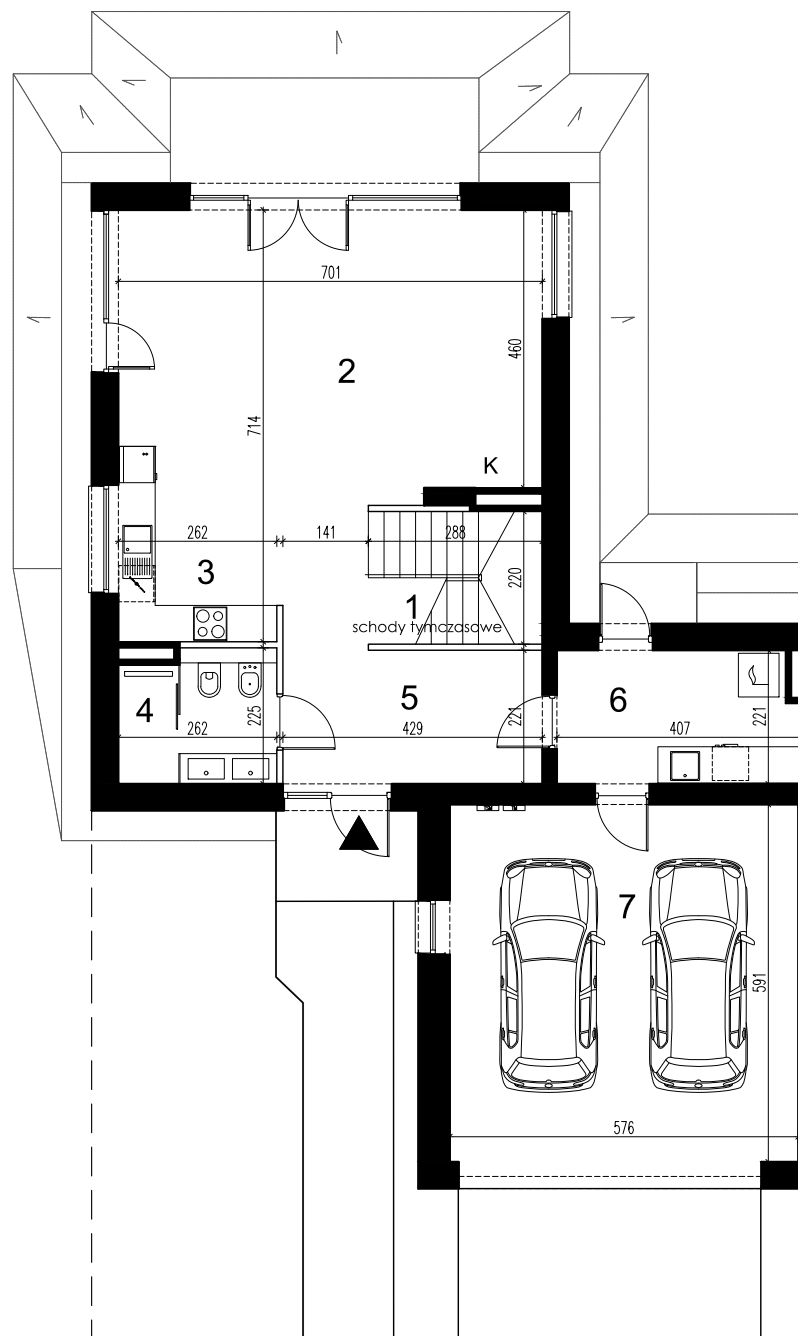


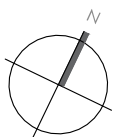
**Uwagi:**

1. Powierzchnie pomieszczeń podano z uwzględnieniem grubości tynków, zgodnie z normą PN-ISO 9836:2015-12
2. Niniejsza karta katalogowa została opracowana na podstawie projektu budowlanego. Nie stanowi ona wiernego odwzorowania lokalu, który powstanie w przyszłości. Karta służy wskazaniu położenia projektowanych pomieszczeń oraz usytuowania lokalu na kondygnacji.
3. Powierzchnie oraz wymiary mogą ulec niewielkim zmianom w trakcie realizacji obiektu.
4. Zaznaczone skarpy będą tylko w tych budynkach w których wystąpi konieczność ich nasypiania wynikająca z ukształtowania terenu.



piętro 0		
1.	klatka schodowa	3,11m <sup>2</sup>
2.	pokój dzienny	30,97m <sup>2</sup>
3.	aneks kuchenny	8,68m <sup>2</sup>
4.	łazienka	5,50m <sup>2</sup>
5.	komunikacja	14,52m <sup>2</sup>
pomieszczenia pomocnicze		
6.	kotłownia/pralnia	8,61m <sup>2</sup>
7.	garaż	33,69m <sup>2</sup>
piętro 1		
1.	klatka schodowa	3,11m <sup>2</sup>
2.	łazienka	8,26m <sup>2</sup>
3.	garderoba	4,24m <sup>2</sup>
4.	pokój	13,23m <sup>2</sup>
5.	pokój	9,84m <sup>2</sup>
6.	łazienka	5,50m <sup>2</sup>
7.	komunikacja	17,04m <sup>2</sup>
8.	pokój	11,22m <sup>2</sup>
9.	pokój	19,30m <sup>2</sup>
powierzchnia tarasu		
12,04m <sup>2</sup>		
nr lokalu	m <sup>2</sup>	piętro
<b>13A</b>	<b>105,08</b>	<b>0</b>

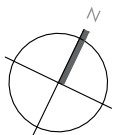
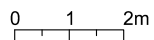
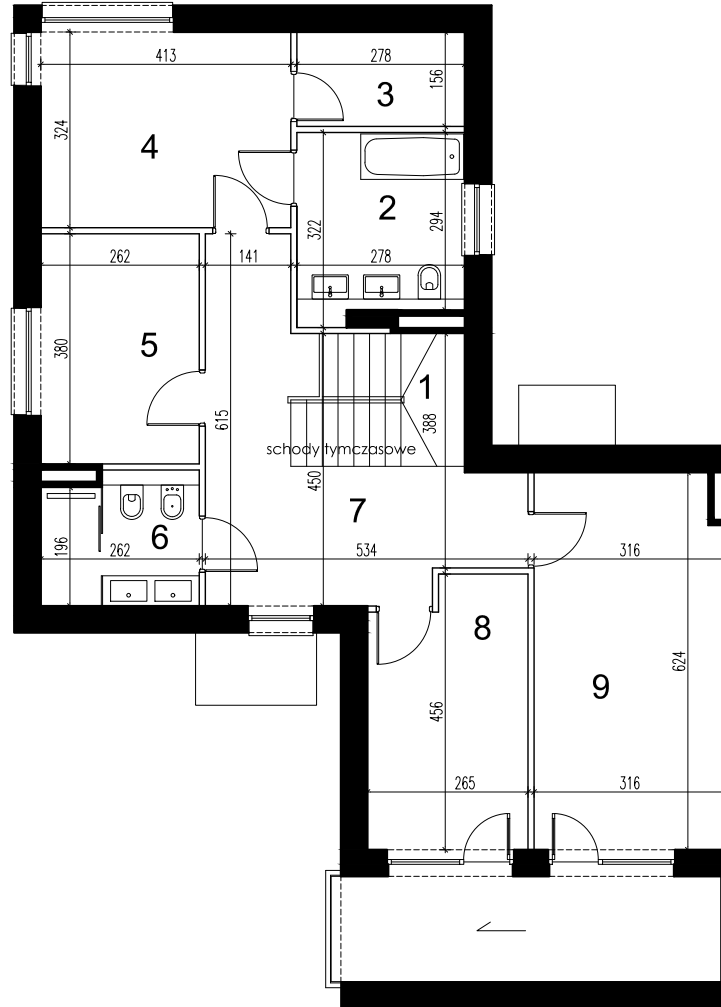
0 1 2m



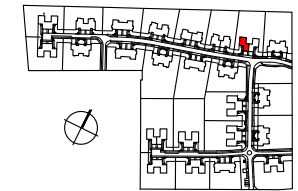
- wejście główne
- ściana nierozbieralna
- ściana rozbieralna
- tablica mieszkaniowa elektryczna
- tablica mieszkaniowa teletechniczna

**Uwagi:**

1. Powierzchnie pomieszczeń podano z uwzględnieniem grubości tynków, zgodnie z normą PN-ISO 9836:2015-12
2. Niniejsza karta katalogowa została opracowana na podstawie projektu budowlanego. Nie stanowi ona wiernego odwzorowania lokalu, który powstanie w przyszłości. Karta służy wskazaniu położenia projektowanych pomieszczeń oraz usytuowania lokalu na kondygnacji.
3. Powierzchnie oraz wymiary mogą ulec niewielkim zmianom w trakcie realizacji obiektu.
4. Zaznaczone skarpy będą tylko w tych budynkach w których wystąpi konieczność ich nasypiania wynikająca z ukształtowania terenu.



- ściana nierozbieralna
- ściana rozbieralna
- tablica mieszkaniowa elektryczna
- tablica mieszkaniowa teletechniczna



piętro 0		
1. klatka schodowa	3,11m <sup>2</sup>	
2. pokój dzienny	30,97m <sup>2</sup>	
3. aneks kuchenny	8,68m <sup>2</sup>	
4. łazienka	5,50m <sup>2</sup>	
5. komunikacja	14,52m <sup>2</sup>	
pomieszczenia pomocnicze		
6. kotłownia/pralnia	8,61m <sup>2</sup>	
7. garaż	33,69m <sup>2</sup>	
piętro 1		
1. klatka schodowa	3,11m <sup>2</sup>	
2. łazienka	8,26m <sup>2</sup>	
3. garderoba	4,24m <sup>2</sup>	
4. pokój	13,23m <sup>2</sup>	
5. pokój	9,84m <sup>2</sup>	
6. łazienka	5,50m <sup>2</sup>	
7. komunikacja	17,04m <sup>2</sup>	
8. pokój	11,22m <sup>2</sup>	
9. pokój	19,30m <sup>2</sup>	
powierzchnia tarasu	12,04m <sup>2</sup>	
nr lokalu	m <sup>2</sup>	piętro
<b>13A</b>	<b>91,74</b>	<b>1</b>