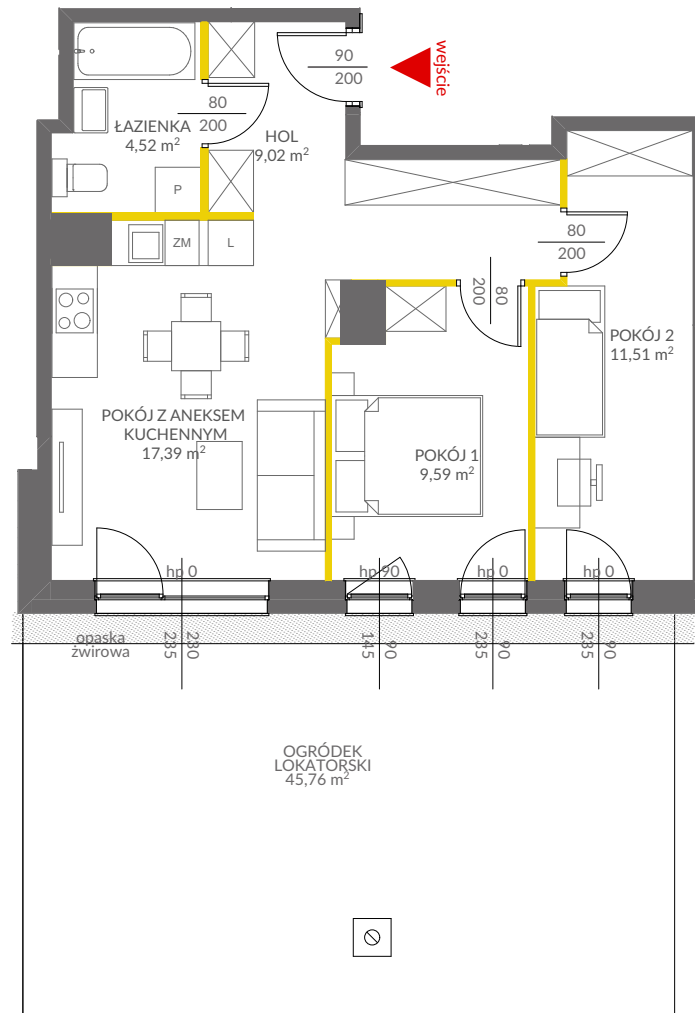


lokal mieszkalny

karta informacyjna inwestycji



LEGENDA:

- ściany działowe
- ściany i obudowy pionów instalacyjnych
- wpust terenowy



data sporządzenia karty 08/05/2023

LOKAL NR 24

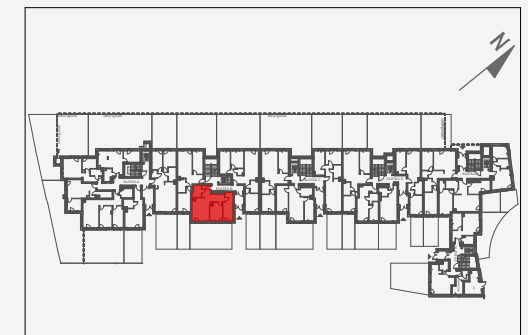
PARTER	
POKOJE	3
KLATKA	B
POWIERZCHNIA ROZLICZENIOWA	53,37 m ²
POWIERZCHNIA UŻYTKOWA	52,03 m ²

HOL	9,02 m ²
ŁAZIENKA	4,52 m ²
POKÓJ 1	9,59 m ²
POKÓJ 2	11,51 m ²
POKÓJ Z ANEKSEM KUCHENNYM	17,39 m ²

POWIERZCHNIA POD ŚCIANKAMI DZIAŁOWYMI	1,34 m ²
---------------------------------------	---------------------

OGRÓDEK LOKATORSKI	45,76 m ²
--------------------	----------------------

POŁOŻENIE LOKALU W BUDYNKU A



Adres inwestycji: Warszawa, ul. Krzewna

BIURO SPRZEDAŻY

22 123 94 01



Powierzchnia lokalu obliczona została zgodnie z Polską Normą PN-ISO 9836:2015-12, powołaną w rozporządzeniu Ministra Transportu, Budownictwa i Gospodarki Morskiej z dnia 11 września 2020 roku w sprawie szczegółowego zakresu i formy projektu budowlanego. Powierzchnia rozliczeniowa lokalu, uwzględniająca powierzchnię pod ściankami działowymi, służy do ustalenia ceny sprzedaży. Powierzchnia użytkowa lokalu służy do celów ewidencyjnych i wycenytostokowych. Instalacja wodna i kanalizacyjna doprowadzona do kuchni, łazienki i WC, zakończona korkami, nie schowana w ścianach. Rozprowadzenie instalacji pod przybory leży po stronie Nabywcy. Meble, biały montaż oraz drzwi wewnętrzne nie stanowią elementu wyposażenia lokalu. Deweloper zastrzega sobie możliwość wprowadzenia niewielkich zmian w dalszym etapie inwestycji. Przedstawiona aranżacja lokalu jest przykładowa.