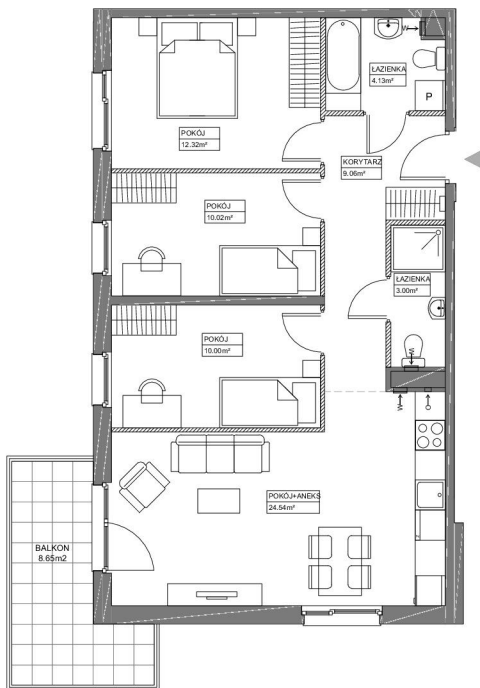
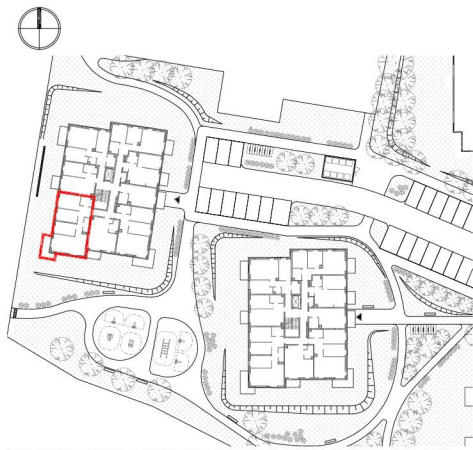


SZUMILAS
ETAP 3A, BUDYNEK 3.2
KOWALE UL. SZUMILAS



SKALA 1:100



SCHEMAT LOKALU MIESZKALNEGO NA PIĘTRZE, SKALA 1:1000

SCHEMAT MA CHARAKTER JEDYNE POGŁADOWY. W PRZYPADKU EWENTUALNYCH ROZBIŻNOŚCI POMIĘDZY SCHEMATAMI, A PROJEKTEM BUDOWLANYM, WIAŻĄCY JEST PROJEKT BUDOWLANY

ROBYG

ROBYG Morenova Z O.O.
Al. Rzeczypospolitej 1,
02-872 Warszawa

ART ARCHITEKCI

ART Architekci Sp.z o.o.
80-354 Gdańsk, ul. Kupaly 27,
tel. 530-641-696, www.art-architekci.pl

FAZA:	3B	DATA:	20-12-2024	NR MIESZKANIA:	3.2.3.M06
IŁOŚĆ POKOI:	4	POW. MIESZKANIA: WG PN-ISO 9836	73,07 m²	POW. MIESZKANIA POD ŚCIANKAMI	4,17 m²
		ŁĄCZNA POW. MIESZKANIA	77,24 m²		
PIĘTRO:	PIĘTRO III	POW. BALKONU:	8,65 m²	POW. LOGGI:	-
BUDYNEK:	3.2	POW. TARASU:	-	POW. OGRÓDKA:	-

LEGENDA: ŚCIANKI DZIAŁOWE NADAJĄCE SIĘ DO DEMONTAŻU
 WENTYLACJA MECHANICZNA
 MIEJSCE PODŁĄCZENIA OKAPU KUCHENNEGO

UWAGA:

- POWERZCHNIE LICZONE WEDŁUG NORMY PN-ISO 9836
- ZE WZGLĘDU NA TRWAJĄCE PRACE PROJEKTOWE POWIERZCHNIE I LUB WYMIARY MOGĄ ULEC ZMIANIE
- WYPOSAŻENIE TYLKO W CELACH PREZENTACJI, NIE STANOWI ZOBOWIĄZANIA UMOWNEGO
- NINIEJSZY PROJEKT NIE STANOWI OFERTY W ROZUMIENIU PRZEPISÓW KODEKSU CYWILNEGO
- WYŚCIE NA TARAS, LOGGIE/BALKON - MOŻLIWA RÓŻNICA POZIOMÓW
- PRONY KANALIZACYJNE I PIONY WENTYLACYJNE STANOWIĄ CZĘŚĆ WSPÓLNA INSTALACJI BUDYNKU
- W PRZYPADKU WYSTĘPOWANIA PODÓWYŻNYCH DRZWI BALKONOWYCH, TYLKO JEDNO SKRZYDŁO DRZWIOWE JEST WYPOSAŻONE W KLAMKE