

# KOSOCICKA FOREST

## Apartament 2, Budynek 1



# KOSOCICKA FOREST



### POZIOM 1

| Nr | Funkcja       | Powierzchnia netto | Powierzchnia użytkowa |
|----|---------------|--------------------|-----------------------|
| 1  | Wiatrolap     | 5,78               | 5,78                  |
| 2  | Korytarz      | 11,38              | 11,38                 |
| 3  | Gabinet       | 7,37               | 7,37                  |
| 4  | Pokój 1       | 16,50              | 16,50                 |
| 5  | Pokój 2       | 16,50              | 16,50                 |
| 6  | Łazienka      | 8,91               | 8,91                  |
| 7  | Pokój dzienny | 46,67              | 46,67                 |
| 8  | Kuchnia       | 10,52              | 10,52                 |
| K1 | Komunikacja   | 1,27               | 1,27                  |

SUMA UŻYTKOWA LOKALU: 124,90 m<sup>2</sup> 124,90 m<sup>2</sup>

### POZIOM 2

| Nr | Funkcja     | Powierzchnia netto | Powierzchnia użytkowa |
|----|-------------|--------------------|-----------------------|
| 9  | Korytarz    | 10,44              | 10,44                 |
| 10 | Pokój 3     | 9,96               | 4,56                  |
| 11 | Garderoba   | 3,04               | 1,09                  |
| 12 | Pokój 4     | 16,80              | 9,94                  |
| 13 | Pokój 5     | 18,97              | 12,21                 |
| 14 | Łazienka    | 9,17               | 4,55                  |
| K1 | Komunikacja | 4,20               | 4,20                  |

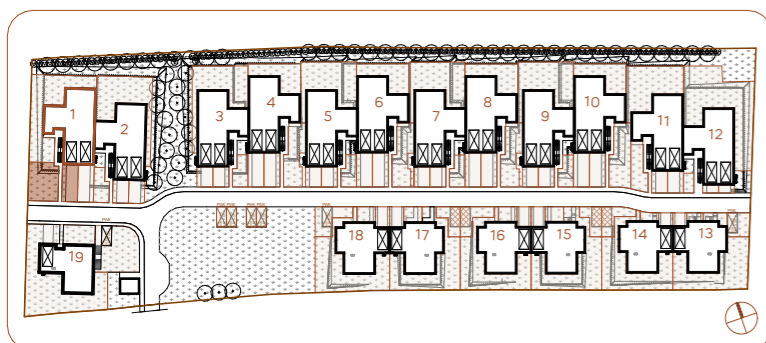
SUMA UŻYTKOWA LOKALU: 72,58 m<sup>2</sup> 46,99 m<sup>2</sup>

### CZĘŚCI PRZYNALEŻNE

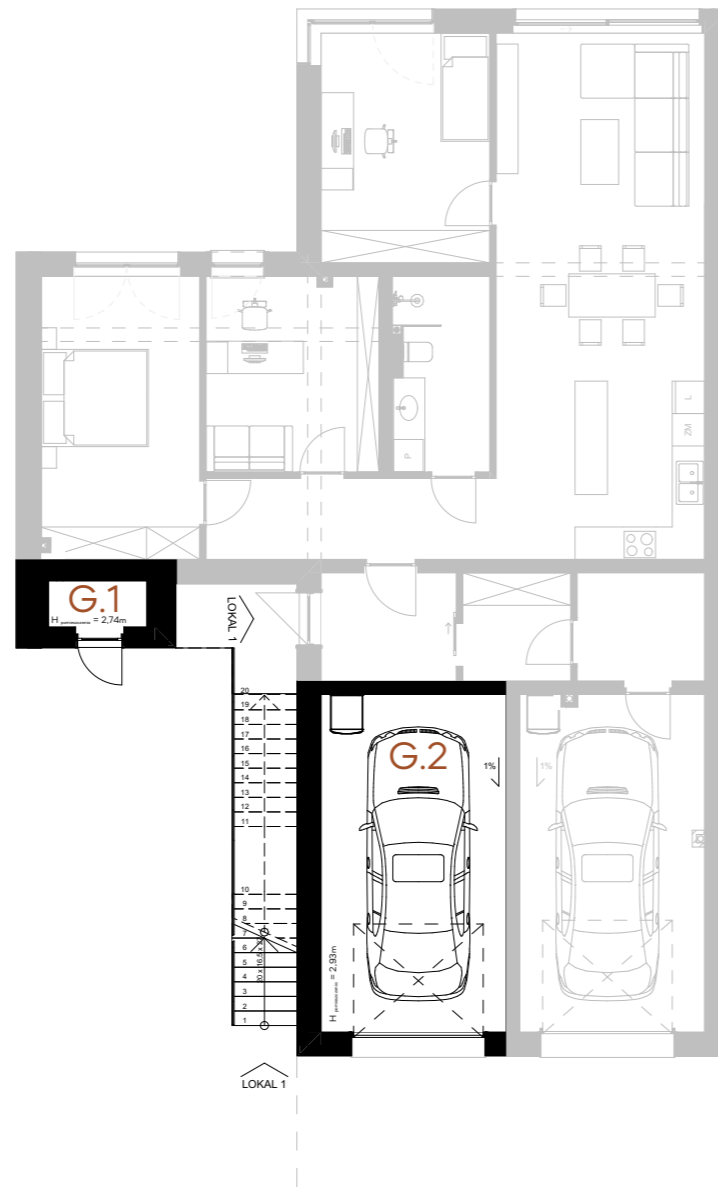
| Nr    | Funkcja          | Powierzchnia netto | Powierzchnia użytkowa |
|-------|------------------|--------------------|-----------------------|
| B.1   | Balkon 1         | 6,98               | 6,98                  |
| G.1   | Garaż            | 21,12              | 21,12                 |
| G.1   | Pom. gospodarcze | 1,47               | 1,47                  |
| G.3   | Pom. gospodarcze | 3,14               | 0,77                  |
| T.1   | Taras 1          | 15,52              | 15,52                 |
| T.2   | Taras 2          | 5,99               | 5,99                  |
| Q12/1 | Ogród            | -                  | 71,92                 |
| Q12/2 | Ogród            | -                  | 36,90                 |

Powierzchnia użytkowa mieszkania: 171,89m<sup>2</sup>  
Ilość pokoi: 7

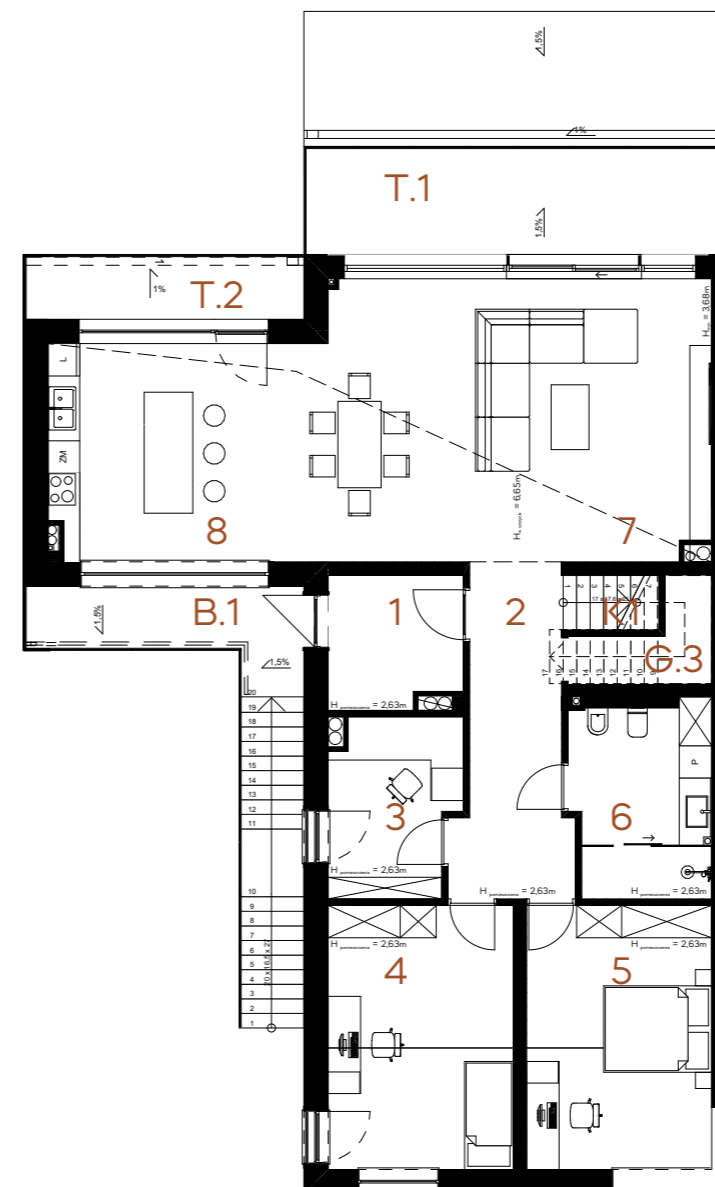
### Lokalizacja budynku



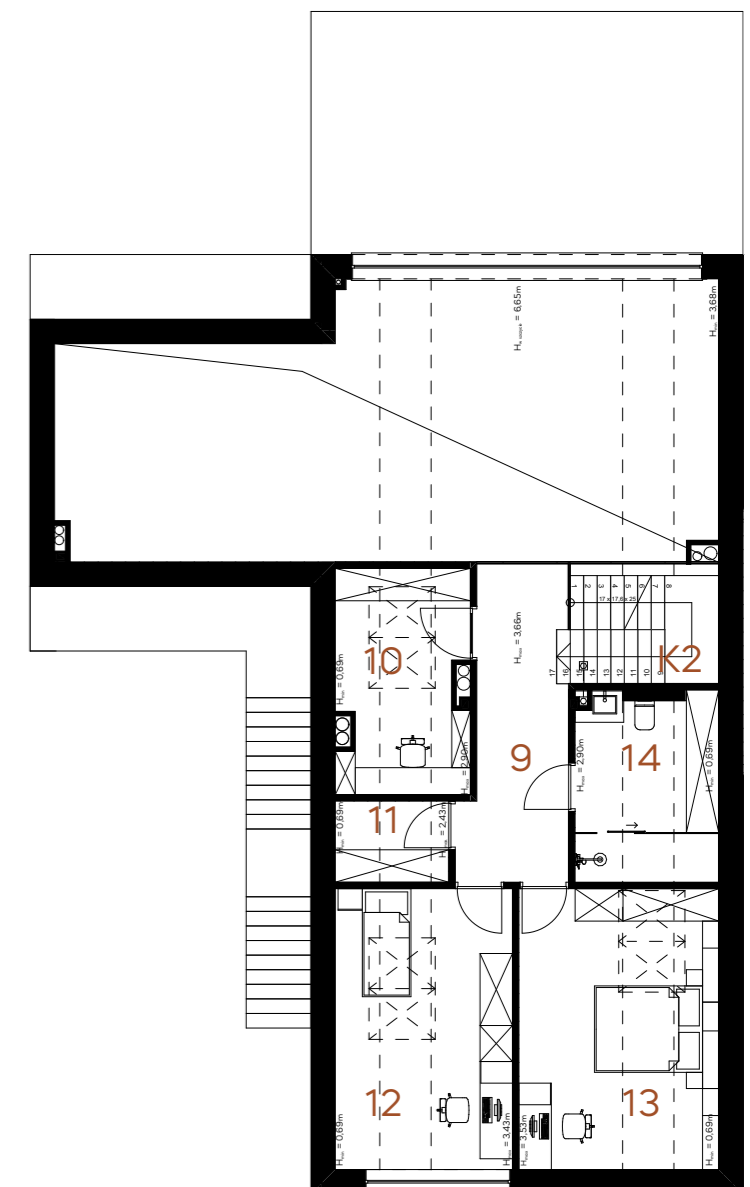
### POZIOM 0



### POZIOM 1



### POZIOM 2



Przedstawiona aranżacja lokalu jest przykładowa, rysunki w tym zakresie mają charakter poglądowy oraz informacyjny i nie stanowią oferty w rozumieniu Kodeksu Cywilnego.