

# Murapol Osiedle Dynamia

Gdynia | ul. Wiczlińska

mieszkanie **1.A.0.03**

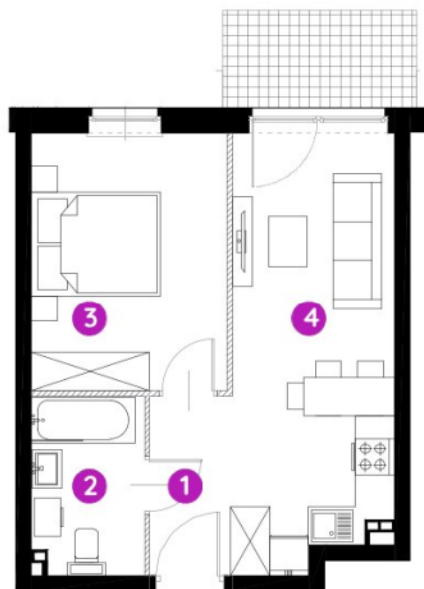
piętro **parter**

budynek **1**

1. przedpokój	4,84 m <sup>2</sup>
2. łazienka	4,63 m <sup>2</sup>
3. sypialnia	11,88 m <sup>2</sup>
4. salon z aneksem kuch.	14,76 m <sup>2</sup>

metraż **36,11 m<sup>2</sup>**

taras ogródek **4,5 m<sup>2</sup>  
20 m<sup>2</sup>**



0 1 2 5m

Podziałka podana z tolerancją +/- 5%

Aranżacja mieszkania ma charakter poglądowy.

Biuro Sprzedaży: Gdynia, ul. Wiczlińska 107 - **T: 58 355 53 33, M: gdynia@murapol.pl**. Centrala: Bielsko-Biała, ul. Dworkowa 4, T: 33 819 33 33, M: sekretariat@murapol.pl, **murapol.pl**

Powierzchnia liczona wg PN-ISO 9836: 2022-07. Na etapie projektu wykonawczego i realizacji obiektu mogą wystąpić korekty w powierzchni lokali i układzie ścian, powierzchnia liczona w stanie wykończonym. Do obliczeń przyjęto 1,5 cm tynku.