

# A.31

Powierzchnia dla rozliczenia ceny **38,10 m<sup>2</sup>**

Powierzchnia użytkowa **36,34 m<sup>2</sup>**

01 Przedpokój 4,95 m<sup>2</sup>

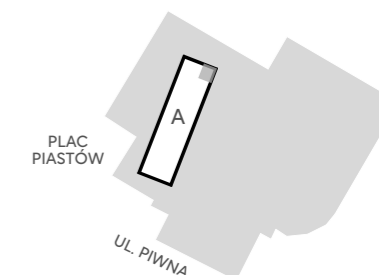
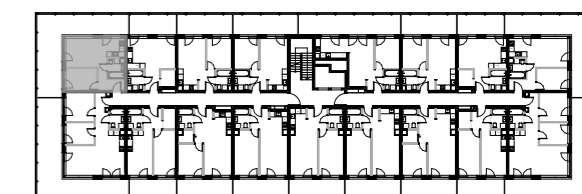
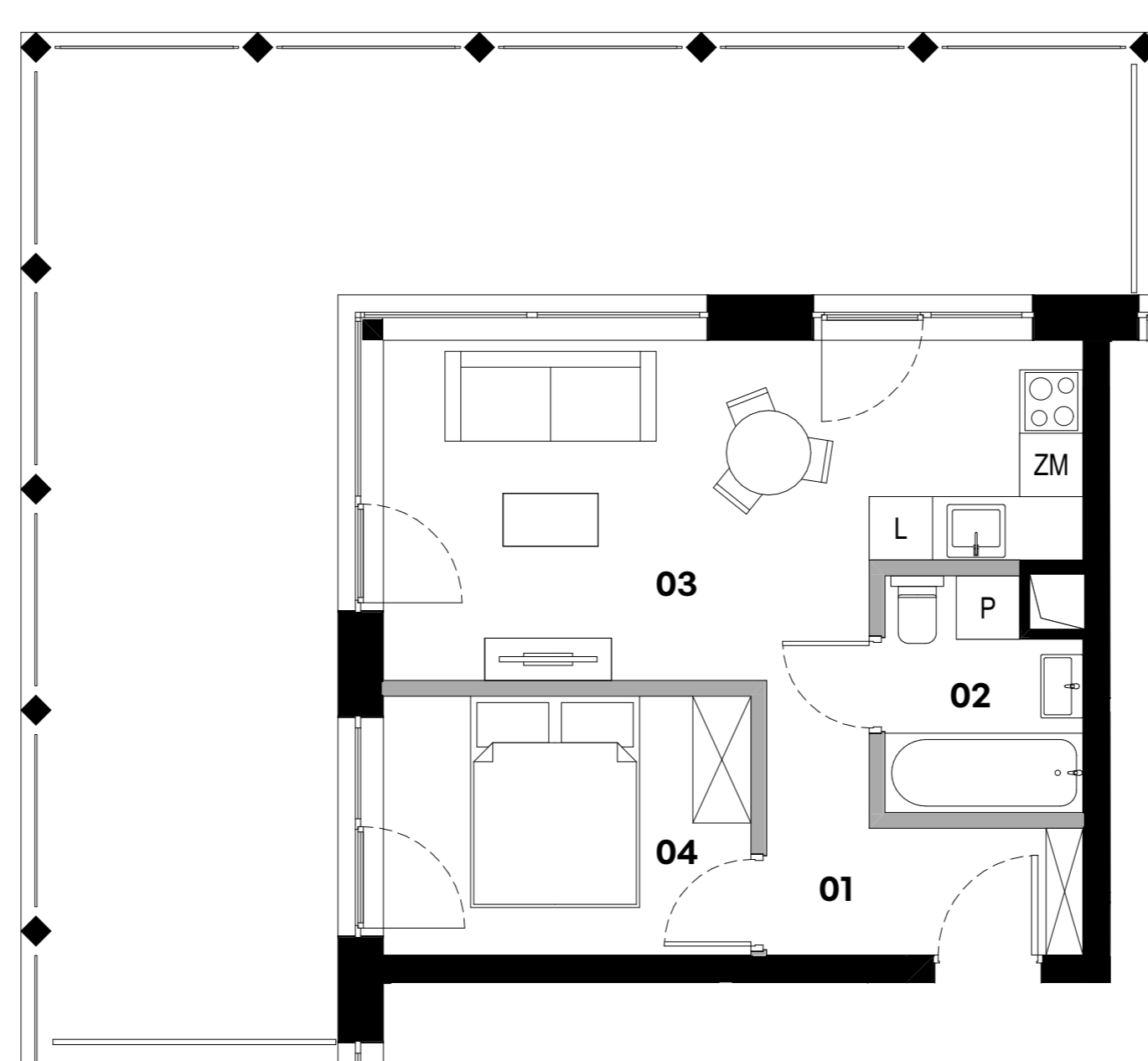
02 Łazienka 3,84 m<sup>2</sup>

03 Salon z aneksem kuchennym 19,02 m<sup>2</sup>

04 Sypialnia 8,53 m<sup>2</sup>

**Powierzchnia pod ściankami** 1,76 m<sup>2</sup>

Taras 44,18 m<sup>2</sup>



POKOJE

**2**

PIĘTRO

**2**



ściany działowe



Powierzchnie pomieszczeń zgodnie z Polską Normą PN-ISO 9836: 2022-07.  
Niniejsza karta katalogowa przedstawia przykładową aranżację mieszkania.

**Biuro sprzedaży mieszkań**

**Parking przy Gliwickim Centrum Handlowym, wejście od ul. Dworcowej, 44-110 Gliwice**

**+48 600 700 603**  
**www.browarhugoscobel.pl**