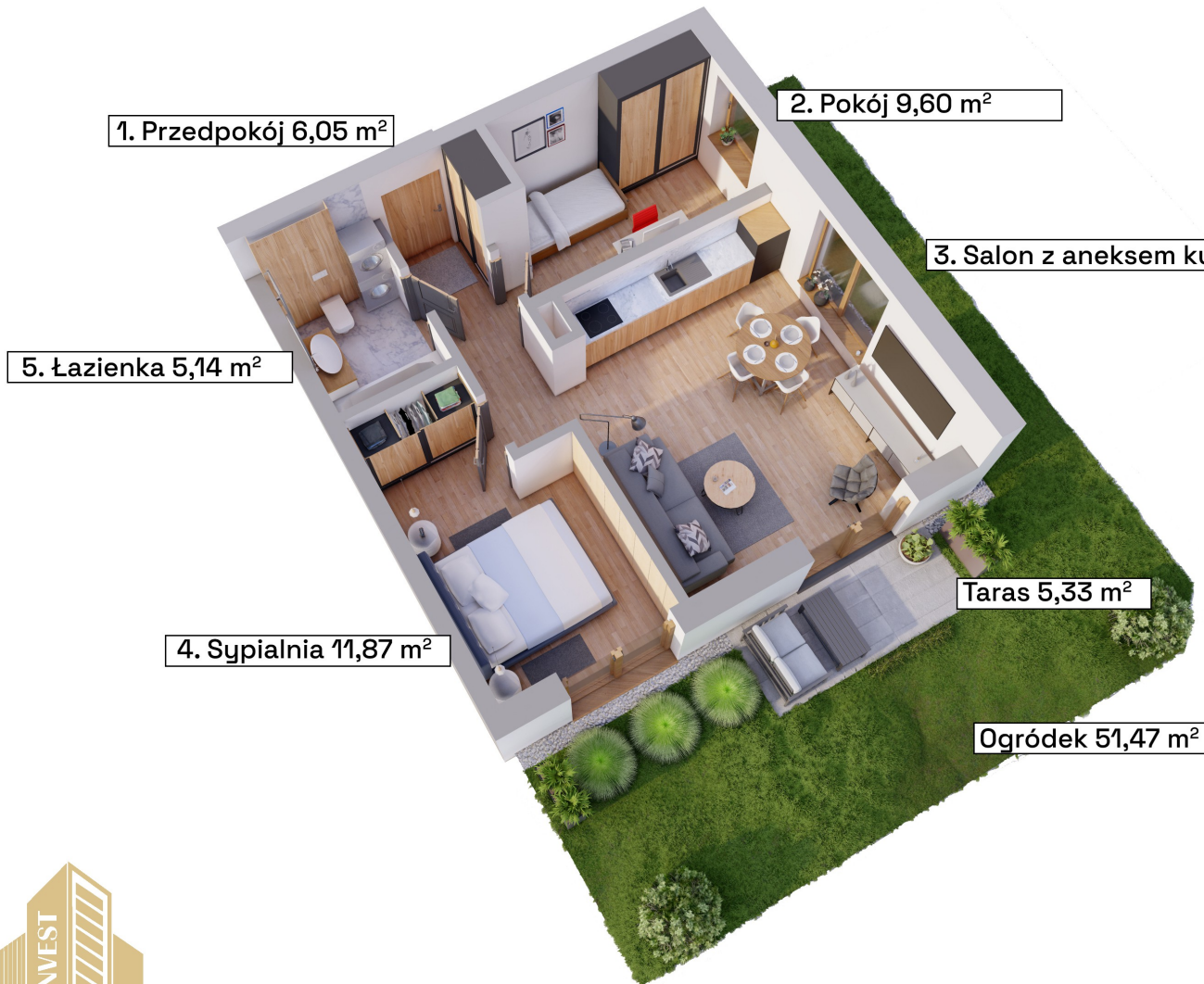


wełnowe apartamenty

mieszkanie
B2

powierzchnia
56,75m²

kondygnacja
parter



1. Przedpokój 6,05 m²

2. Pokój 9,60 m²

3. Salon z aneksem kuch. 22,77 m²

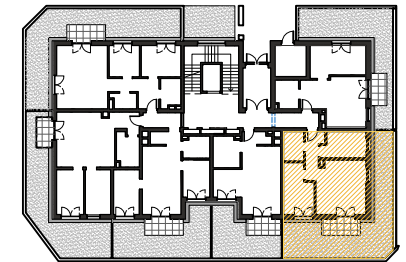
5. Łazienka 5,14 m²

4. Sypialnia 11,87 m²

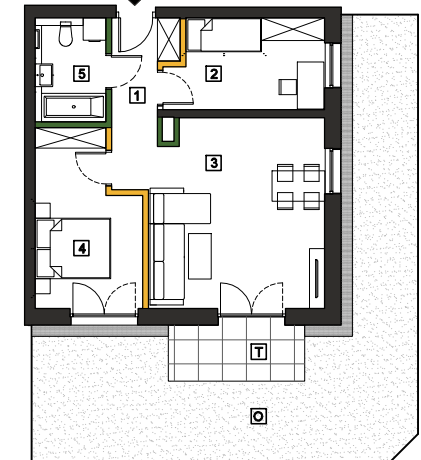
Taras 5,33 m²

Ogródek 51,47 m²

Schemat kondygnacji parteru



Rzut w skali 1:200



Parter	Mieszkanie B2
1. Przedpokój	6,05 m ²
2. Pokój	9,60 m ²
3. Salon z aneksem kuch.	22,77 m ²
4. Sypialnia	11,87 m ²
5. Łazienka	5,14 m ²
Suma powierzchni aranżacji	55,43 m ²
T Taras	5,33 m ²
O Ogródek	51,47 m ²
Powierzchnia ścian działowych do demontażu	1,32 m²
Maksymalna powierzchnia użytkowa	56,75 m²



Antrans Invest Sp. z o.o.
32 - 300 Olkusz,
ul. Wspólna 1C
www.antransinvest.pl

1. Wymiary balkonów, lokalizację przyborów sanitarnych i inne podano na podstawie projektu budowlanego. W toku budowy mogą wystąpić różnice w stosunku do stanu wynikającego z projektu, wynikające ze specyfikacji prac budowlanych.
2. Przedstawiona aranżacja lokalu jest przykładowa, rysunki w tym zakresie mają charakter poglądowy oraz informacyjny i nie stanowią oferty w rozumieniu Kodeksu Cywilnego.
3. Powierzchnia użytkowa lokali oraz pomieszczeń określana jest na podstawie rozporządzenia Ministra Transportu, Budownictwa i Gospodarki Morskiej z dnia 25.04.2012r. w sprawie szczegółowego zakresu i formy projektu budowlanego oraz przy uwzględnieniu treści Polskiej Normy PN-ISO 9836.
Powierzchnia użytkowa uwzględnia powierzchnię elementów nadających się do demontażu i rozbiórki (rury, kanały, ścianki działowe), nie uwzględnia powierzchni otworów drzwi i okien oraz elementów zamykających.