

NR BUDYNKU:

**3**

KONDYGNACJA:

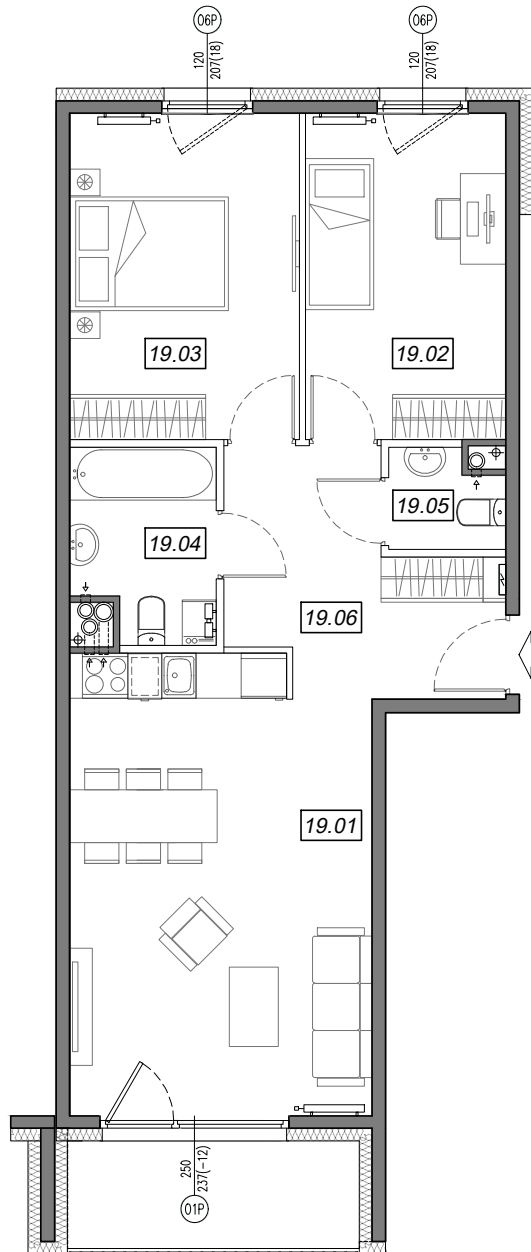
**III PIĘTRO**

NR MIESZKANIA:

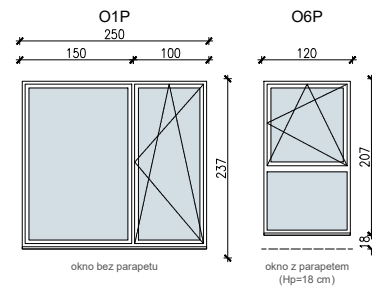
**3.A.19**

POWIERZCHNIA:

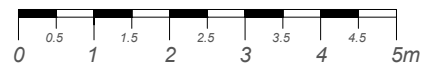
**63.81 m<sup>2</sup>**



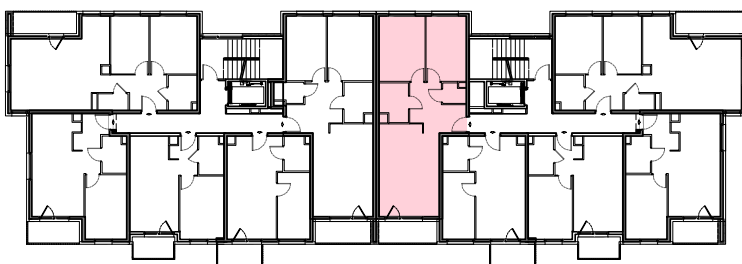
*SCHEMAT OKIEN W WIDOKU  
OD WEWNĄTRZ:*



- ściany niedemontowalne
- ściany możliwe do reorganizacji



*LOKALIZACJA MIESZKANIA:*



NR	POMIESZCZENIE	POW.
19.01	POKÓJ + ANEKS KUCHENNY	23.58 m <sup>2</sup>
19.02	SYPIALNIA	11.34 m <sup>2</sup>
19.03	SYPIALNIA	13.02 m <sup>2</sup>
19.04	ŁAZIENKA	4.62 m <sup>2</sup>
19.05	WC	1.86 m <sup>2</sup>
19.06	KOMUNIKACJA	9.39 m <sup>2</sup>
<b>POWIERZCHNIA MIESZKANIA:</b>		<b>63.81 m<sup>2</sup></b>
<b>POWIERZCHNIA BALKONU:</b>		<b>5.35 m<sup>2</sup></b>

Instalacja kanalizacji sanitarnej może być prowadzona nad poziomem posadzki. Przyłącza instalacji wod-kan mogą być prowadzone natynkowo.

Powierzchnie mieszkań liczone wg. Normy PN-ISO 9836:2015-12 (tolerancja ± 5cm).

Hp - wysokość niewykończonego parapetu mierzona od projektowanego poziomu wykończonej posadzki lokalu (tolerancja ± 2cm).

Przedstawiona aranżacja i wykończenie ma charakter wyłącznie poglądowy i nie stanowi oferty.