



## BUDYNEK MIESZKALNY WIELORODZINNY 3A

ul. Pienista w Łodzi  
dz.nr 2/6, 3/2, 4, 5, 6, 7/1, 7/2, 9/1, 43/24, 43/25, 43/27, 43/28, 43/30, 43/31, 43/33, 43/34, 43/36, 43/38, 43/40, 43/41  
frag.dz.nr 43/1, 43/12, 43/26, 43/29, 43/32, 43/35, 43/37, 43/39 obręb P-34

[www.nowemiastopolesie.pl](http://www.nowemiastopolesie.pl)

e-mail: [bsmlodz@atal.pl](mailto:bsmlodz@atal.pl)

telefon: (+48) 42 632 23 43; (+48) 42 632 90 57

ATAL S.A. Biuro Sprzedaży Mieszkań, 91-002 Łódź, ul. Drewnowska 43A/LB1



Nowe Miasto  
POLESIE

### ETAP IIIb MIESZKANIE 3A-0-1

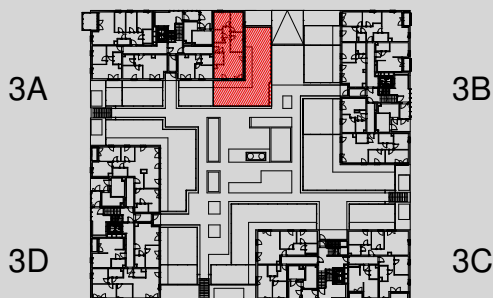
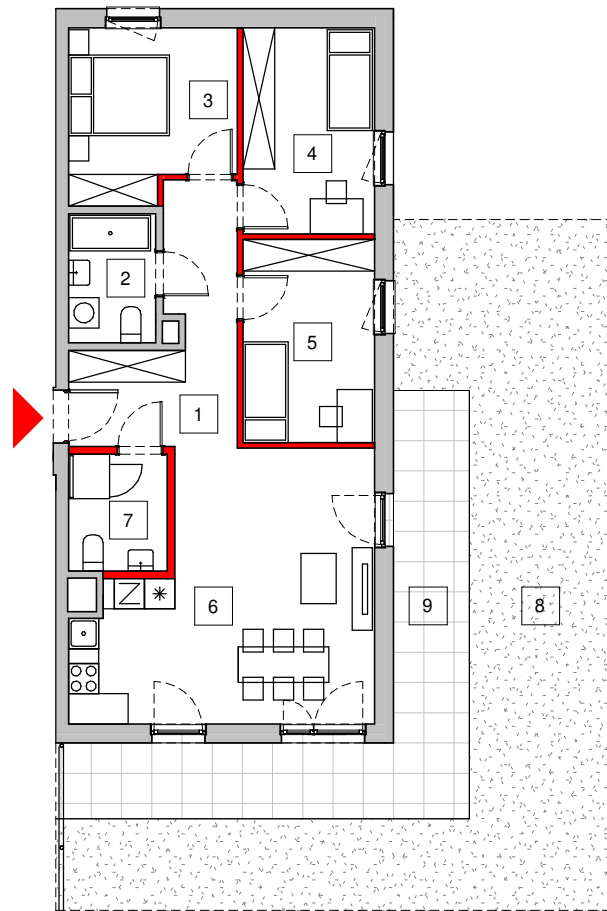
PARTER

|   |                                   |                      |
|---|-----------------------------------|----------------------|
| 1 | Przedpokój                        | 11,09 m <sup>2</sup> |
| 2 | Łazienka                          | 4,43 m <sup>2</sup>  |
| 3 | Sypialnia                         | 10,86 m <sup>2</sup> |
| 4 | Sypialnia                         | 10,67 m <sup>2</sup> |
| 5 | Sypialnia                         | 10,52 m <sup>2</sup> |
| 6 | Pokój dzienny z aneksem kuchennym | 27,19 m <sup>2</sup> |
| 7 | Łazienka                          | 4,55 m <sup>2</sup>  |

powierzchnia ścian działowych  
możliwych do demontażu/wyburzenia 2,60 m<sup>2</sup>

**MAKSYMALNA POWIERZCHNIA UŻYTKOWA 81,91 m<sup>2</sup>**

|   |         |                      |
|---|---------|----------------------|
| 8 | Ogródek | 97,54 m <sup>2</sup> |
| 9 | Taras   | 22,58 m <sup>2</sup> |



skala 1 : 150

1. Wymiary pomieszczeń, lokalizację przyborów sanitarnych i inne podano na podstawie projektu budowlanego. W toku budowy mogą wystąpić różnice w stosunku do stanu wynikającego z projektu, wynikające ze specyfiki prac budowlanych.
2. Powierzchnia jest obliczona w świetle pionowych przegród w stanie wykończonym, przy uwzględnieniu tynków i okładzin o grubości 1,5cm, na poziomie podłogi bez uwzględnienia listew przypodłogowych, progów itp. Wymiary są podane w stanie bez wykończenia.
3. Powierzchnia użytkowa lokali oraz pomieszczeń określona jest na podstawie rozporządzenia Ministra Transportu, Budownictwa i Gospodarki Morskiej z dnia 25.04.2012 r. w sprawie szczegółowego zakresu i formy projektu budowlanego oraz przy uwzględnieniu treści Polskiej Normy PN-ISO 9836:1997. Powierzchnia użytkowa uwzględnia powierzchnię zajmowaną przez elementy nadające się do demontażu i rozbiórki (rury, kanały i ścianki działowe), nie uwzględnia natomiast powierzchni otworów na drzwi i okna oraz nisze w elementach zamykających.