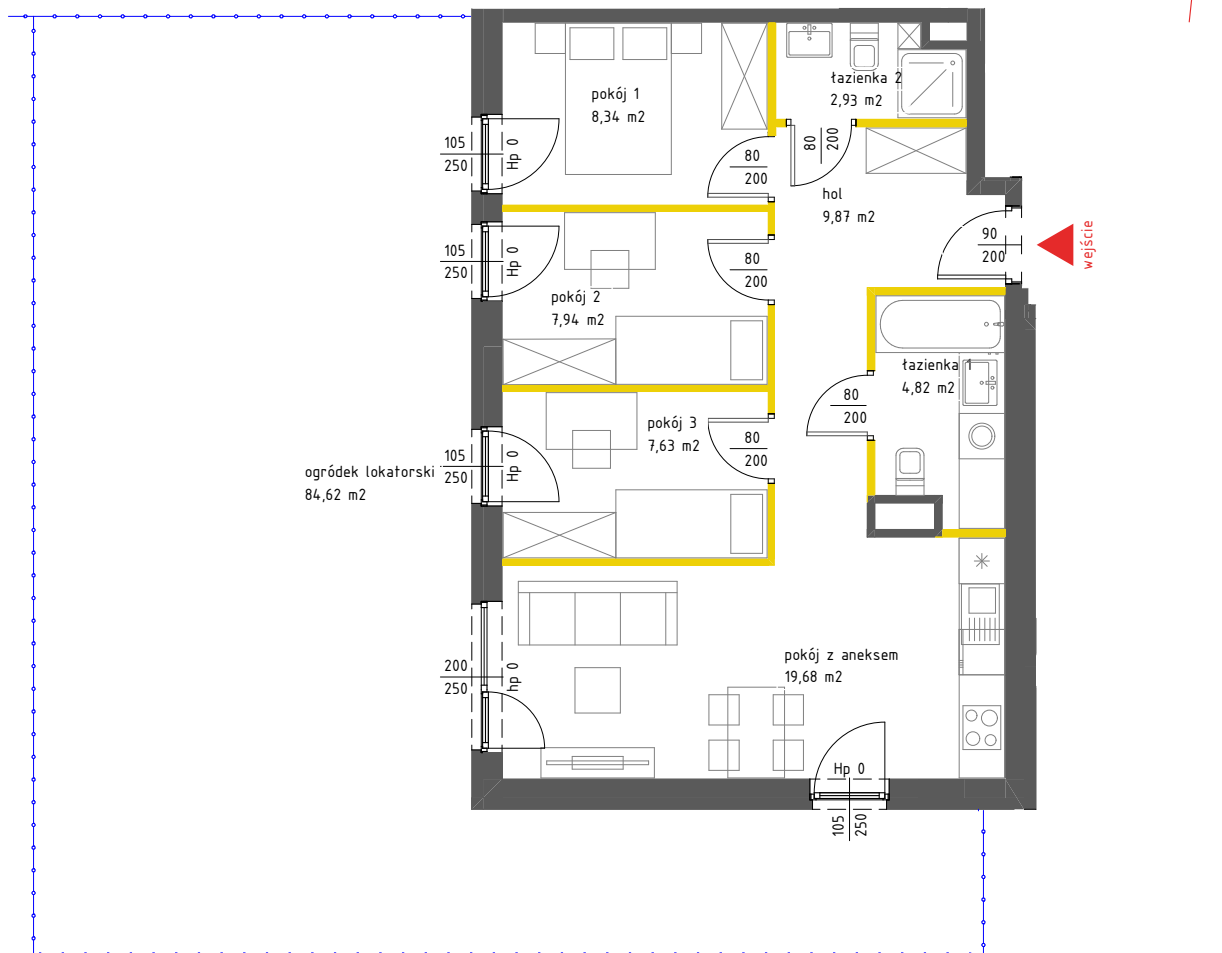


## lokal mieszkalny

karta informacyjna inwestycji



### LEGENDA

- ściany działowe nadające się do demontażu
- ściany i obudowy pionów instalacyjnych
- kanały instalacyjne obudowane



# VG BIS

Powierzchnia lokalu obliczona została zgodnie z Polską Normą PN-ISO 9836:2015-12, powołaną w rozporządzeniu Ministra Transportu, Budownictwa i Gospodarki Morskiej z dnia 11 września 2020 roku w sprawie szczegółowego zakresu i formy projektu budowlanego. Powierzchnia rozliczeniowa lokalu, uwzględniająca powierzchnię pod ściankami działowymi, służy do ustalenia ceny sprzedaży. Powierzchnia użytkowa lokalu służy do celów ewidencyjnych i wyczystkowych. Instalacja wodna i kanalizacyjna doprowadzona do kuchni, łazienki i WC, zakończona korkami, nie schowana w ścianach. Rozprowadzenie instalacji pod przybory leży po stronie Nabywcy. Meble, biały montaż oraz drzwi wewnętrzne nie stanowią elementu wyposażenia lokalu. Deweloper zastrzega sobie możliwość wprowadzenia niewielkich zmian w dalszym etapie inwestycji. Przedstawiona aranżacja lokalu jest przykładowa. Wymiary okienne podane są w świetle muru od strony elewacji.



data sporządzenia karty: 17.01.2024

### LOKAL NR 58

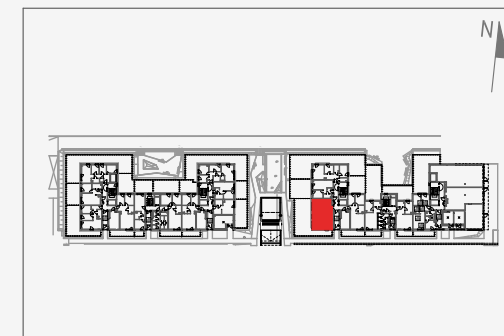
PIĘTRO	0
POKOJE	4
KLATKA	4
POWIERZCHNIA ROZLICZENIOWA	64,20 m <sup>2</sup>
POWIERZCHNIA UŻYTKOWA	61,21 m <sup>2</sup>

hol	9,87 m <sup>2</sup>
pokój z aneksem	19,68 m <sup>2</sup>
pokój 1	8,34 m <sup>2</sup>
pokój 2	7,94 m <sup>2</sup>
pokój 3	7,63 m <sup>2</sup>
łazienka 1	4,82 m <sup>2</sup>
łazienka 2	2,93 m <sup>2</sup>

POWIERZCHNIA POD ŚCIANKAMI DZIAŁOWYMI	2,99 m <sup>2</sup>
--	---------------------

ogródek lokatorski	84,62 m <sup>2</sup>
--------------------	----------------------

### POŁOŻENIE LOKALU W BUDYNKU



Adres inwestycji: Warszawa, ul. Włodkowica 11

BIURO SPRZEDAŻY

☎ 22 113 95 16