



LOFTY W FABRYCE JEDWABIU

33

Revisit Home

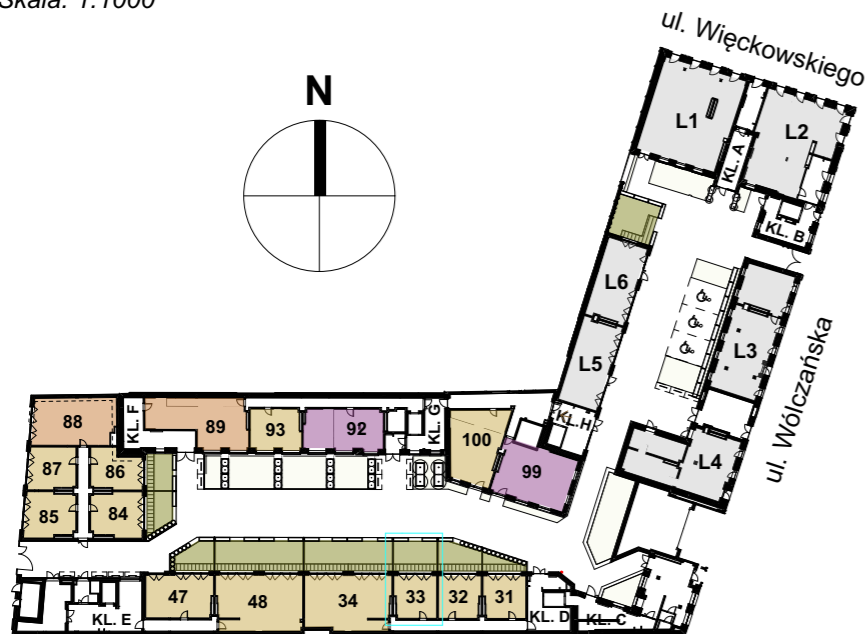
Łódź Śródmieście, ul. Wólczańska 13

kontakt: tel.: 535 344 000
e-mail: biuro@homereyou.pl

numer lokalu

LOKALIZACJA LOKALU NA RZUCIE PARTERU

Skala: 1:1000

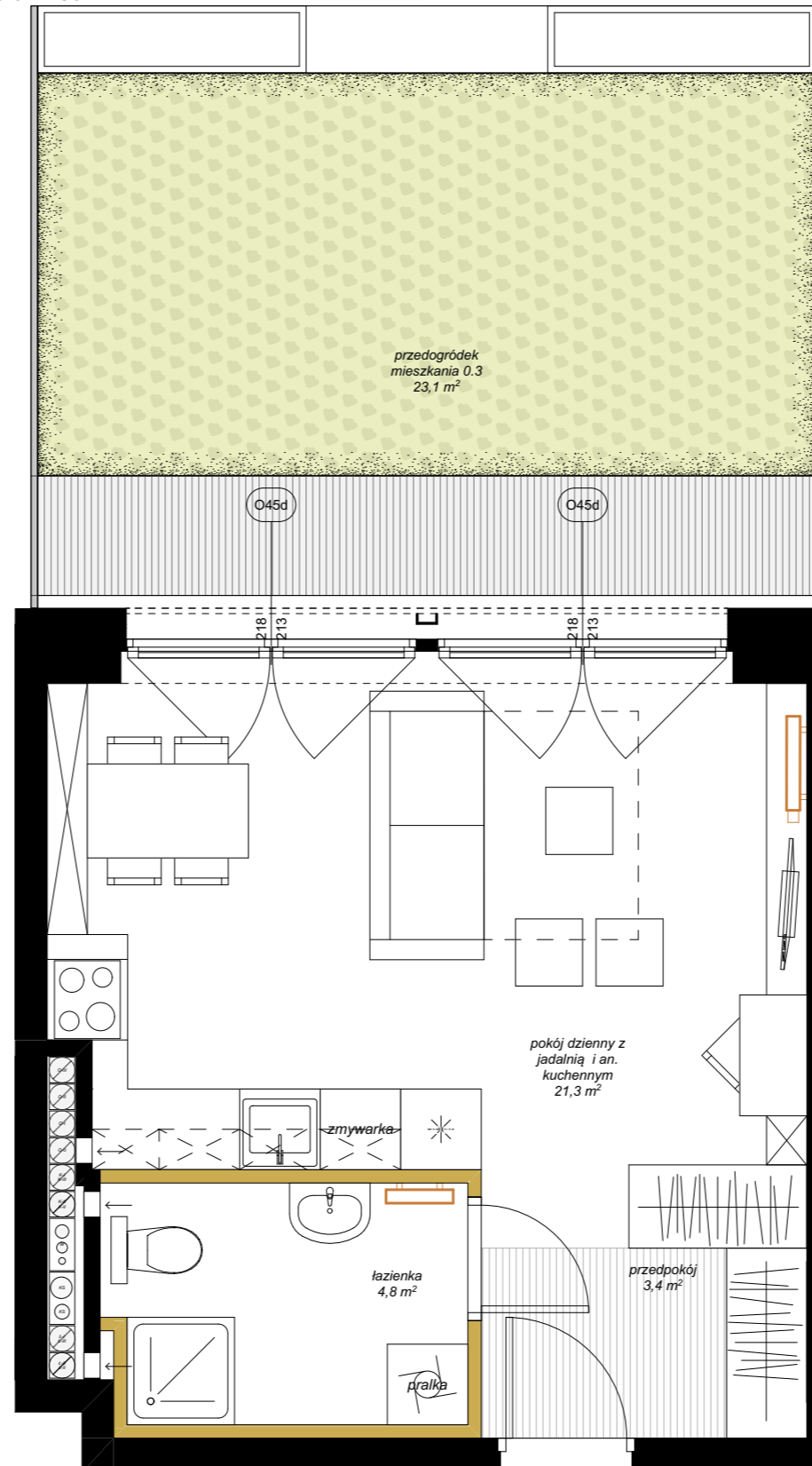


OZNACZENIA GRAFICZNE NA RYSUNKU

- lokale usługowe
- lokale mieszkalne - jednopokojowe
- lokale mieszkalne - dwupokojowe
- lokale mieszkalne - trzypokojowe
- lokale mieszkalne - czteropokojowe lub pięciopokojowe
- ogródki mieszkalne
- tarasy dachowe rekreacyjne
- 21** numeracja lokali wg systemu identyfikacji wizualnej obiektu
- lokalizacja mieszkania

RZUT MIESZKANIA

Skala: 1:50



INFORMACJE O LOKALU

numer budynku:	BUDYNEK 3
kondygnacja:	PARTER
oznaczenie wg. proj.budowlanego:	0.3
rozkład lokalu:	mieszkanie jednopokojowe

ZESTAWIENIE POWIERZCHNI

Lokal nr 33

nr pom.	nazwa pomieszczenia	pow. [m ²]
1	pokój dzienny z jadalnią i an. kuchennym	21,31
2	przedpokój	3,36
3	łazienka	4,75
		29,42 m²

DODATKOWE INFORMACJE

wysokość pomieszczenia:	261
czy mieszkanie ma powierzchnie zewnętrzną - ogródek	tak, powierzchnia 23,1 m ²
czy mieszkanie ma powierzchnie zewnętrzną - taras na dachu	nie
czy mieszkanie ma balkon	nie

OZNACZENIA GRAFICZNE NA RYSUNKU

- elementy projektowanej struktury budynku
- elementy projektowanej aranżacji przestrzennej lokalu (ścianki działowe z możliwością demontażu lub zmiany lokalizacji, uwzględniane przy zliczaniu powierzchni wewnętrznej lokalu)
- lokalizacja kaloryferów
- wejście do lokalu
- tereny biologicznie czynne

marciniak & witasia
ARCHITEKCI