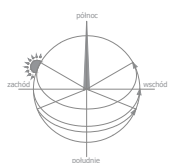
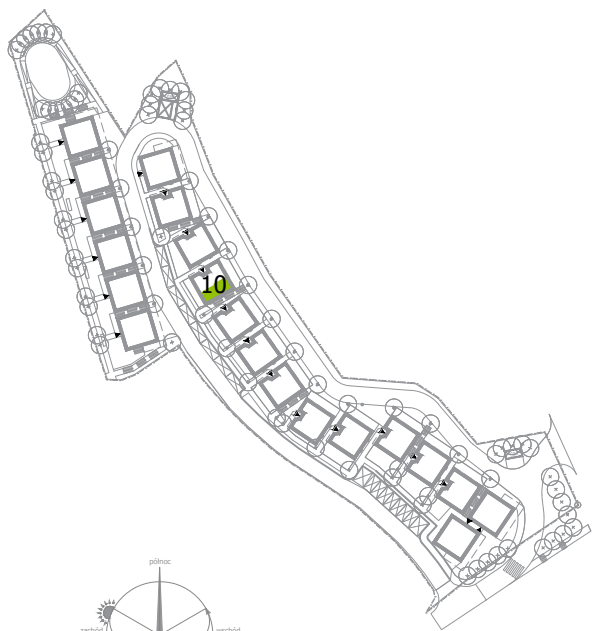


KAMERALNE TARASY

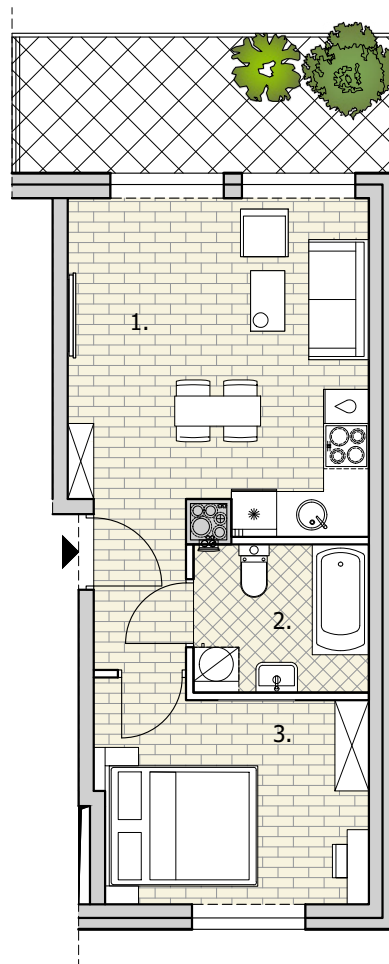


Reda

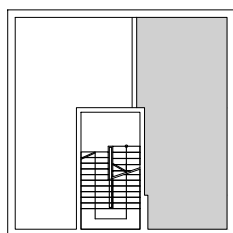
ul. Tarasowa

LOKAL NR 3 I PIĘTRO



| | |
|--------------------|----------------------------|
| 1. pokój z aneksem | 19.53 m ² |
| 2. łazienka | 4.55 m ² |
| 3. pokój | 9.97 m ² |
| | 34.05 m² |
| balkon | 9.00 m ² |



Wymiary pomieszczeń, lokalizację przyborów sanitarnych i inne podano na podstawie projektu budowlanego. W toku budowy mogą wystąpić różnice w stosunku do stanu wynikającego z projektu, wynikające ze specyfiki prac budowlanych. Wymiary są obliczone w świetle pionowych przekrój w stanie wykończonym, przy uwzględnieniu tynków i okładzin o grubości 1,5 cm, na poziomie podłogi bez uwzględnienia listew przypodłogowych, progów itp. Powierzchnia użytkowa lokali oraz pomieszczeń określona jest na podstawie rozporządzenia Ministra Rozwoju z dnia 11.09.2020 r. w sprawie szczegółowego zakresu i formy projektu budowlanego oraz przy uwzględnieniu treści Polskiej Normy PN-ISO 9836:2015-12 z późniejszymi zmianami.



budynek **10**

-  ściana nierozbieralna
-  ściana działowa nadająca się do demontażu

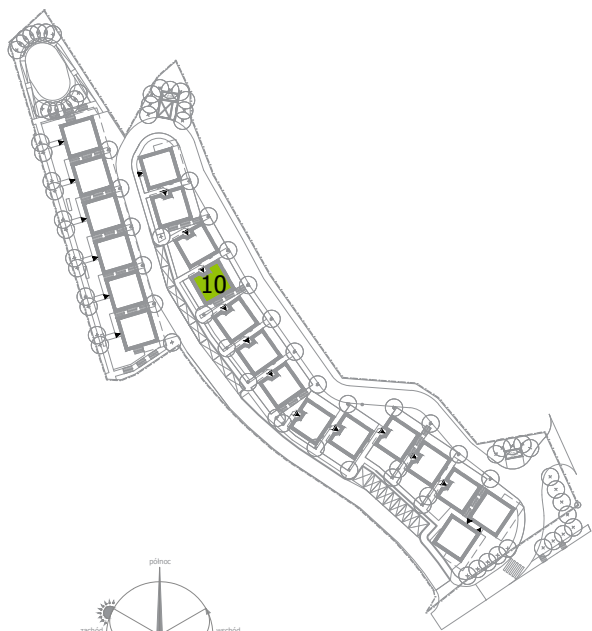


FRONT

Pracownia Projektowa FRONT sp. z o.o.
 adres: Pomorski Park Naukowo-Technologiczny
 Al. Zwycięstwa 96/98, budynek II, lok. D-11, Gdynia 81-451

1. Przykładowa aranżacja lokalu, przedstawiona na rzucie, ma charakter poglądowy. Aranżacja oraz wyposażenie nie stanowią oferty handlowej oraz zobowiązania umownego.
 2. W trakcie prac budowlanych mogą wystąpić niewielkie różnice w wymiarach, lokalizacji przyborów sanitarnych oraz punktów instalacyjnych, prezentowanych na aranżacji. Różnice te wynikają ze specyfiki prac budowlanych.

KAMERALNE TARASY

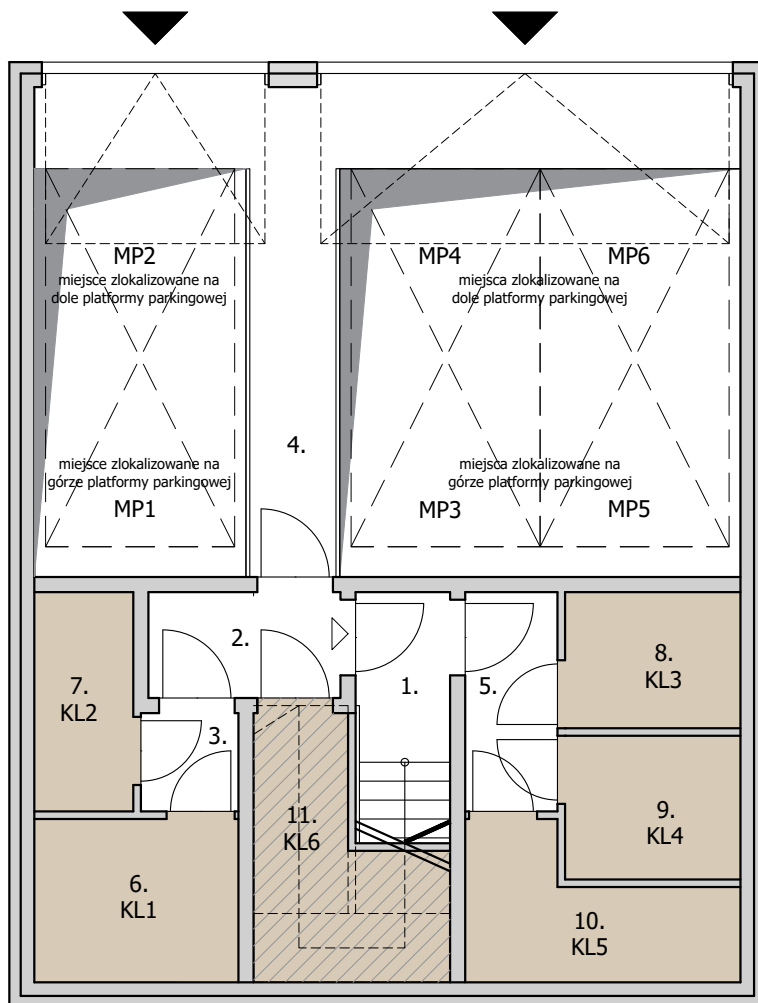


Reda

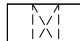
ul. Tarasowa

HALA GARAŻ. PIWNICA

| | |
|-----------------------------|----------------------|
| 1. klatka schodowa | 4.15 m ² |
| 2. przedsionek ppoż. | 3.56 m ² |
| 3. korytarz | 1.68 m ² |
| 4. hala garażowa | 60.52 m ² |
| 5. korytarz | 3.54 m ² |
| 6. komórka lok. KL1 | 5.83 m ² |
| 7. komórka lok. KL2 | 3.79 m ² |
| 8. komórka lok. KL3 | 4.18 m ² |
| 9. komórka lok. KL4 | 4.41 m ² |
| 10. komórka lok. KL5 | 5.68 m ² |
| 11. komórka lok. KL6 | 4.07 m ² |
| 101.41 m² | |




 ściana nierozbieralna

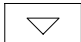
 platforma systemowa parkingowa góra/dół
280(250)x500 cm, wys. 175/175 cm


 komórki lokatorskie

 platforma systemowa parkingowa góra/dół
530(250+250)x500 cm, wys. 175/175 cm

 wjazd do hali garażowej

 brama wjazdowa

 wejście do klatki schodowej

 lokalne obniżenie stropu

m 1 2 3

budynek **10**

FRONT

W trakcie prac budowlanych mogą wystąpić niewielkie różnice w wymiarach prezentowych na aranżacji. Różnice te wynikają ze specyfiki prac budowlanych.