

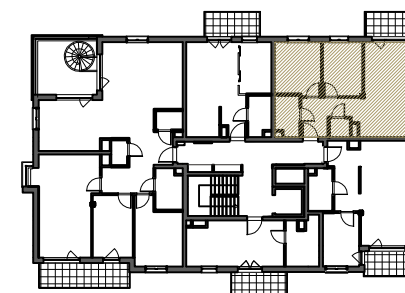
# DWORSKA

ENKLAWA

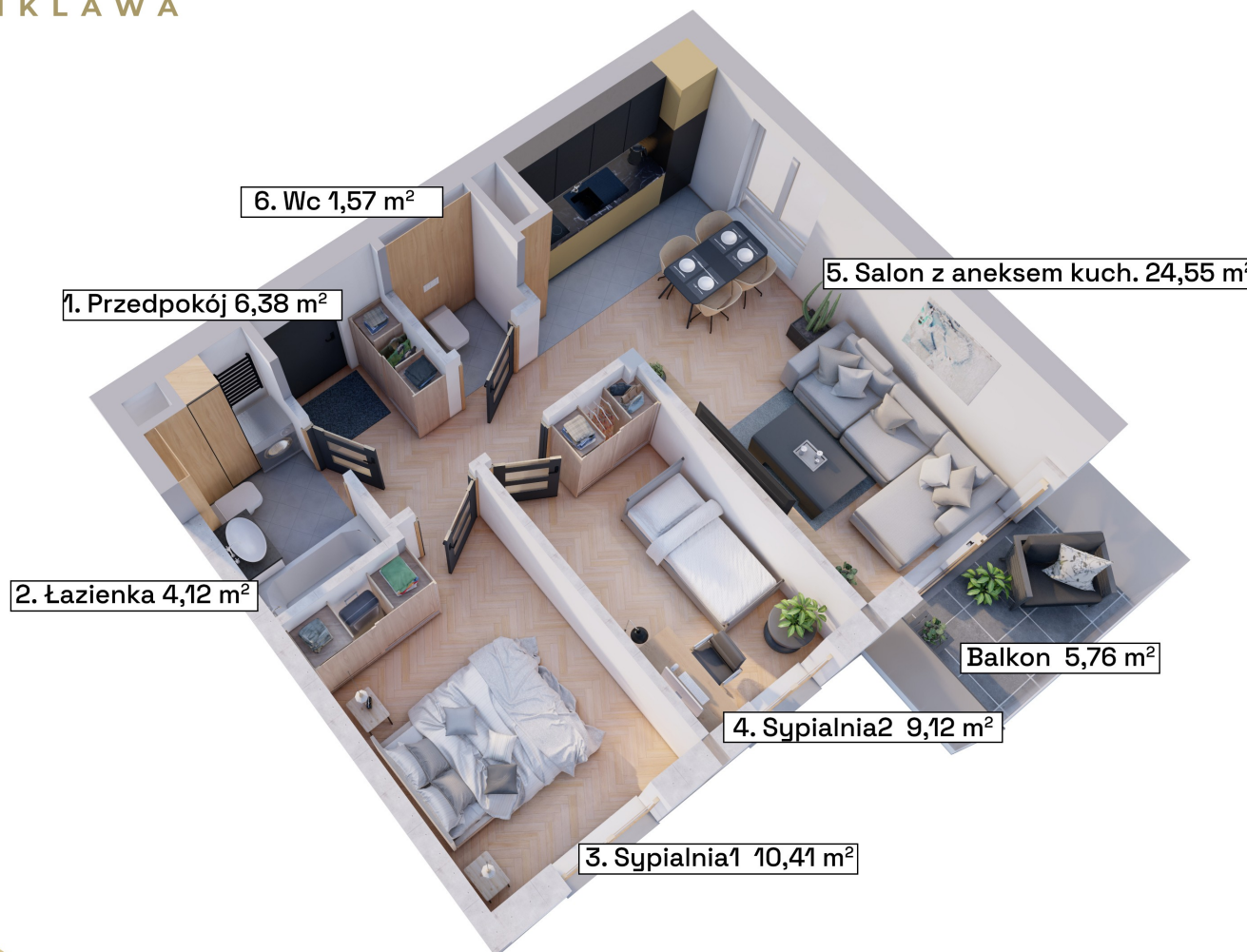
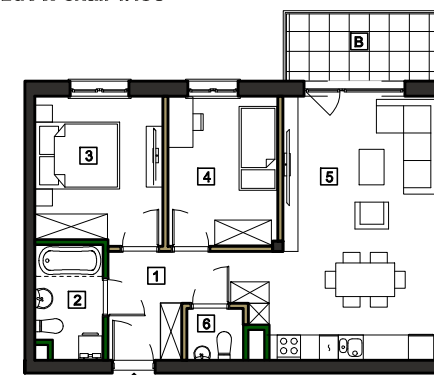
mieszkanie **M21** powierzchnia **57,77m<sup>2</sup>** kondygnacja **piętro +3**



Budynek 55H - Schemat kondygnacji



Rzut w skali 1:150



Piętro +3		Mieszkanie M21
1.	Przedpokój	6,38 m <sup>2</sup>
2.	Łazienka	4,12 m <sup>2</sup>
3.	Sypialnia 1	10,41 m <sup>2</sup>
4.	Sypialnia 2	9,12 m <sup>2</sup>
5.	Salon z aneksem kuch.	24,55 m <sup>2</sup>
6.	Wc	1,57 m <sup>2</sup>
Suma powierzchni aranżacji		56,15 m <sup>2</sup>
B	Balkon	5,76 m <sup>2</sup>
Powierzchnia ścian działowych do demontażu		1,62 m <sup>2</sup>
Maksymalna powierzchnia użytkowa		57,77 m <sup>2</sup>



Antrans Invest Sp. z o.o.  
32 - 300 Olkusz,  
ul. Wspólna 1C  
www.antransinvest.pl

1. Wymiary balkonów, lokalizację przyborów sanitarnych i inne podano na podstawie projektu budowlanego. W toku budowy mogą wystąpić różnice w stosunku do stanu wynikającego z projektu, wynikające ze specyfikacji prac budowlanych.

2. Przedstawiona aranżacja lokalu jest przykładowa, rysunki w tym zakresie mają charakter poglądowy oraz informacyjny i nie stanowią oferty w rozumieniu Kodeksu Cywilnego.

3. Powierzchnia użytkowa lokali oraz pomieszczeń określana jest na podstawie rozporządzenia Ministra Transportu, Budownictwa i Gospodarki Morskiej z dnia 25.04.2012r. w sprawie szczegółowego zakresu i formy projektu budowlanego oraz przy uwzględnieniu treści Polskiej Normy PN-ISO 9836.

Powierzchnia użytkowa uwzględnia powierzchnię elementów nadających się do demontażu i rozbiórki (rury, kanały, ścianki działowe), nie uwzględnia powierzchni otworów drzwi i okien oraz elementów zamykających.