



03-017 Warszawa  
ul. Cieślowskich 53  
tel. 22 545 70 20  
www.novisa.pl

Biurow sprzedaży  
03-017 Warszawa  
ul. Cieślowskich 53

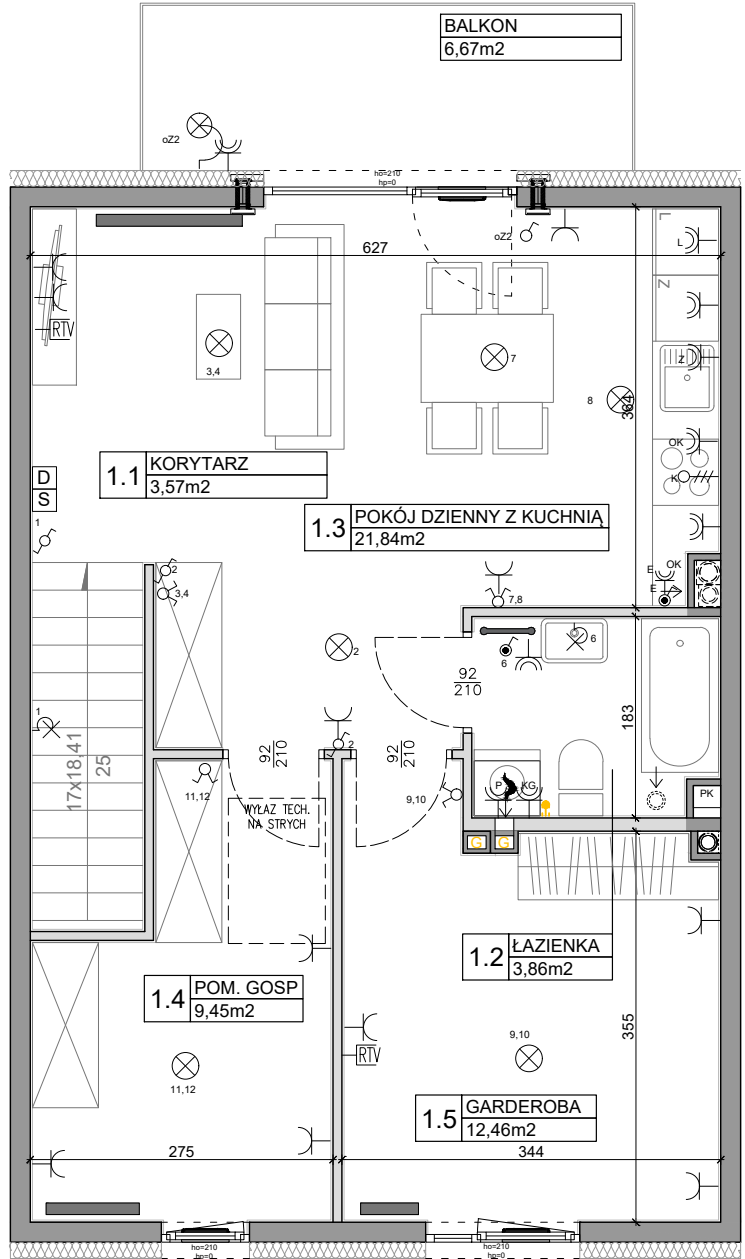
## ZAŁĄCZNIK NR 1 DO PROSPEKTU INFORMACYJNEGO

Inwestycja: Manufaktura Marki 2  
Marki, ul. Stawowa  
Oznaczenie lokalu: 68

Lokal na piętrze z holem i wejściem na parterze

Powierzchnia balkonu ok. 6,67 m<sup>2</sup>

Powierzchnia Użytkowa 52,74 m<sup>2</sup>  
Powierzchnia pod Ściankami i Schodów 6,08 m<sup>2</sup>  
**Łączna Powierzchnia Lokalu 58,82 m<sup>2</sup>**



L.p.	Pomieszczenie	Powierzchnia użytkowa [m <sup>2</sup> ]*	Powierzchnia o wysokości 1,40m ≤ h ≤ 2,20m (wliczona do pow. uż. lokalu w 50%)	Powierzchnia o wysokości h ≤ 1,40m (nie wliczona do pow. uż. lokalu)
0.1A	HOL	1,56	0,00	0,00
1.1	KORYTARZ	3,57	0,00	0,00
1.2	ŁAZIENKA	3,86	0,00	0,00
1.3	POKÓJ DZIENNY Z KUCHNIĄ	21,84	0,00	0,00
1.4	GARDEROBA	9,45	0,00	0,00
1.5	GARDEROBA	12,46	0,00	0,00
<b>RAZEM</b>		<b>52,74</b>	<b>0,00</b>	<b>0,00</b>
<b>POWIERZCHNIA UŻYTKOWA</b>		<b>52,74</b>		
<b>POWIERZCHNIA POD ŚCIANKAMI I SCHODÓW</b>		<b>6,08</b>		
<b>RAZEM</b>		<b>58,82</b>		

POMIARU POWIERZCHNI UŻYTKOWEJ BUDYNKU MIESZKALNEGO I LOKALU DOKONUJE SIĘ NA ZASADACH OKREŚLONYCH W ROZPORZĄDZENIU MINISTRA ROZWOJU Z DNIA 11 WRZEŚNIA 2020 ROKU W SPRAWIE SZCZEGÓŁOWEGO ZAKRESU I FORMY PROJEKTU BUDOWLANEGO (DZ.U. Z 2022 R., POZ.1679).  
PRZY CZYM POMIARU DOKONUJE SIĘ NA POZIOMIE PODŁOGI, Z DOKŁADNOŚCIĄ DO 0,01M<sup>2</sup> (JEDNA SETNA METRA KWADRATOWEGO), W MIESZKANIU W STANIE CAŁKOWICIE WYKOŃCZONYM, A WIĘC Z TYNKAMI.  
JEDNOCZEŚNIE ŁĄCZNA POWIERZCHNIA LOKALU UWZGLĘDNIĄ POWIERZCHNI UŻYTKOWĄ ORAZ POWIERZCHNI POD ŚCIANKAMI I SCHODÓW. WYMIARY PODANE NA RYSUNKU ODNOSZĄ SIĘ DO STANU SUROWEGO BUDYNKU (NIE UWZGLĘDNIĄJĄ GRUBOŚCI TYNKI).

### OZNACZENIA ELEKTRYCZNE:

- TM TABLICA MIESZKANIOWA
- TSM SKRZYŃKA TELETECHNICZNA
- D DOMOFON
- S STEROWNIK C.O.
- ⊙ ŁĄCZNIK DZWONKOWY
- ⊙ WYPUST DZWONKA
- ⊙ WYPUST ŚWIETLNY
- ⊙ WYPUST ŚWIETLNY ŚCIENNY
- ZM WYPUST ŚWIETLNY ŚCIENNY Z CZUJNIKIEM ZMIERZCHU
- ⊙ ŁĄCZNIK JEDNOBIEGUNOWY
- ⊙ ŁĄCZNIK SCHODOWY
- ⊙ ŁĄCZNIK GRUPOWY
- ⊙ GNIAZDO 1xL-N+PE
- ⊙ GNIAZDO 1-f Z BOLCEM OCHRONNYM 16A, IP44
- ⊙ WYPUST TRÓJFAZOWY
- ⊙ GNIAZDO ANTENOWE
- ⊙ WYPUST JEDNOFAZOWY (DO WENTYLATORA)

### OZNACZENIA GNIAZD:

- L - lodówka, h= 0,6m
  - OK - okap, h= 2,0m
  - K - kuchnia, h= 0,6m
  - Z - zmywarka, h= 0,6m
  - P - pralka, h= 1,1m
  - E - oświetlenie szafek h= 2,2m
  - G - gniazdo grzałki grzejnikowej
- pozostałe gniazda:  
kuchnia, łazienka - h= 1,1m  
pozostałe pom. - h= 0,3m

### OZNACZENIA C.O. I GAZ:

- GRZEJNIK PŁYTOWY
- GRZEJNIK ŁAZIENKOWY
- GAZ
- PION GAZOWY SUFITOWY

### OZNACZENIA WENTYLACJI:

- WYWIEW (W ZABUDOWIE SUFITOWEJ) GK
- WYWIEW OD OKAPU
- KANAŁ WENTYLACYJNY
- NAWIETRZNIK OKIENNY
- NAWIETRZNIK ŚCIENNY
- KOCIÓŁ GAZOWY

### OZNACZENIA WOD-KAN:

- PK PION KANALIZACYJNY
- ZW ZAWÓR WODY
- KRAN ZEWNĘTRZNY

### OZNACZENIA POZOSTAŁE:

- ho= WYSOKOŚĆ OKNA
- hp= WYSOKOŚĆ PARAPETU WEWNĘTRZNEGO
- ŚCIANY ZEWNĘTRZNE LOKALU I SZCZYTNY
- ŚCIANKI MOŻLIWE DO REARANŻACJI

**UWAGI:**  
- WYMIARY OTWORÓW DRZWIOWYCH PODANO W ŚWIETLE OŚCIEŻY.  
- PODANA SKALA DOTYCZY STANU SUROWEGO I MA CHARAKTER ORIENTACYJNY.  
- PODANE POWIERZCHNIE I WYMIARY LINIOWE MAJĄ CHARAKTER ORIENTACYJNY I MOGĄ ULEĆ KOREKCJI NA PODSTAWIE INWENTARYZACJI WIG OBIEMU PO WYKOŃCZENIU BUDYNKU.  
- PUNKTY INSTALACJI ELEKTRYCZNYCH I SANITARNYCH MOGĄ ULEĆ KOREKTOM ZE WZGLĘDÓW TECHNICZNYCH.