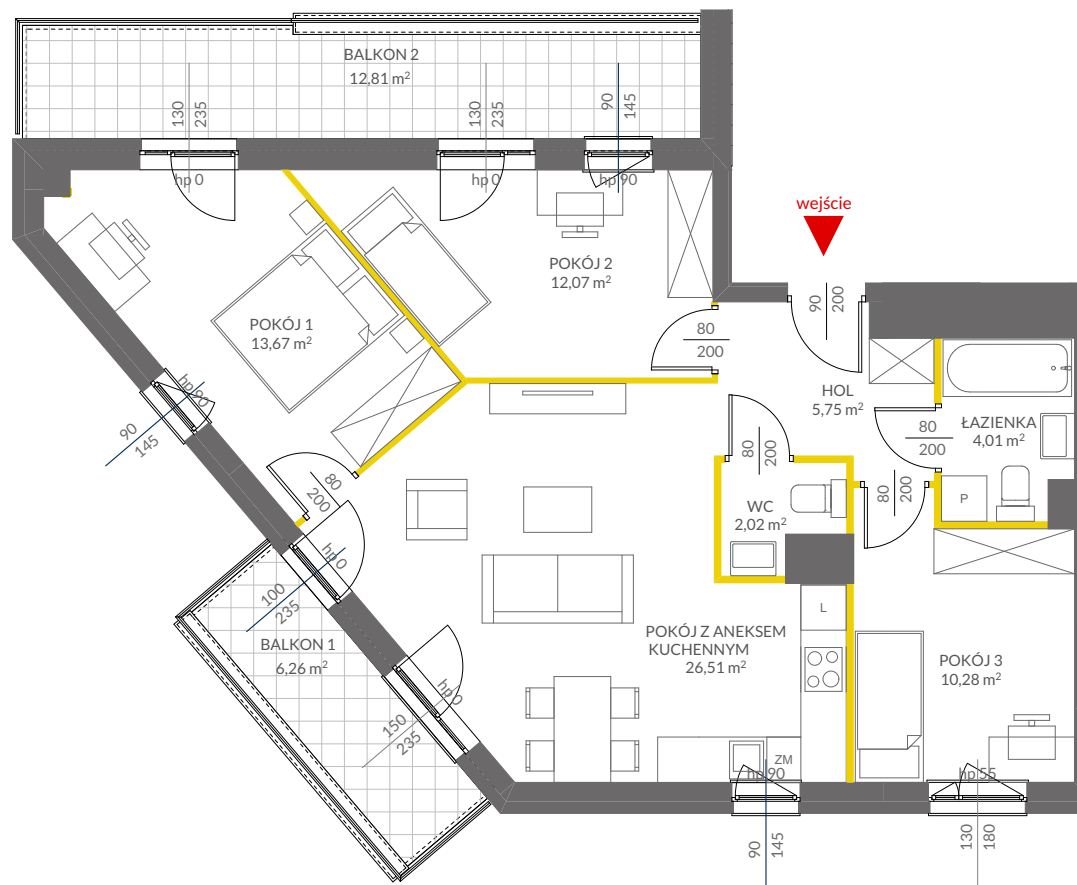




lokal mieszkalny

karta informacyjna inwestycji



LEGENDA:

-  ścianki opcjonalnie nadające się do demontażu
-  ścianki obudowy pionów instalacyjnych



KRZEWNA OSIEDLE 2

data sporządzenia karty 06/08/2021

LOKAL NR 7

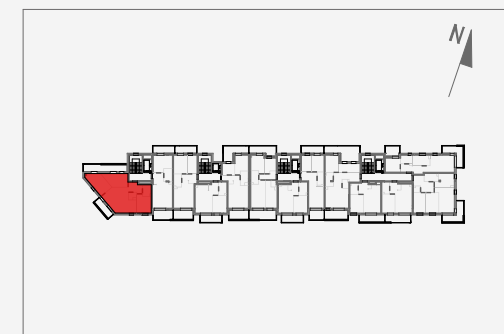
PIĘTRO	3
POW. UŻYTKOWA	76,45 m ²
POKOJE	4
KLATKA	A

HOL	5,75 m ²
ŁAZIENKA	4,01 m ²
WC	2,02 m ²
POKÓJ 1	13,67 m ²
POKÓJ 2	12,07 m ²
POKÓJ 3	10,28 m ²
POKÓJ Z ANEKSEM KUCHENNYM	26,51 m ²

BALKON 1	6,26 m ²
BALKON 2	12,81 m ²

POWIERZCHNIA POD ŚCIANKAMI OPCJONALNIE NADAJĄCYMI SIĘ DO DEMONTAŻU	2,14 m ²
--------------------------------------------------------------------	---------------------

POŁOŻENIE LOKALU W BUDYNKU



 **VICTORIA DOM**

Adres inwestycji: Warszawa, ul. Krzewna

BIURO SPRZEDAŻY

 22 123 94 01

Na podstawie art. 26 ustawy z dnia 13 lutego 2020 roku o zmianie ustawy - Prawo budowlane oraz niektórych innych ustaw, dokumentacja projektowa została sporządzona w oparciu o przepisy w brzmieniu obowiązującym do dnia 19 września 2020 roku, w konsekwencji czego, pomiar powierzchni dokonany został według Polskiej Normy PN-ISO 9836:1997. Powierzchnię użytkową wskazano w stanie wykończonym, z uwzględnieniem tynków. Wymiary liniowe pomieszczeń podano w ścianach bez tynków. Do powierzchni użytkowej wlicza się powierzchnie pod ścianami działowymi nadającymi się do demontażu. Instalacja wodna i kanalizacyjna doprowadzona do kuchni, łazienki i WC, zakończona korkami, nie schowana w ścianach. Rozprowadzenie instalacji pod przybory leży po stronie nabywcy. Meble, biały montaż oraz drzwi wewnętrzne nie stanowią elementu wyposażenia lokalu. Deweloper zastrzega sobie możliwość wprowadzenia niewielkich zmian w dalszym etapie inwestycji. Aranżacja lokalu przedstawiona na rysunku jest przykładowa.