



03-017 Warszawa  
ul. Ciesielskich 53  
tel. 22 545 70 20  
www.novisa.pl

**NOVISA**  
DEVELOPMENT

## ZAŁĄCZNIK NR 1 DO PROSPEKTU INFORMACYJNEGO

Inwestycja: Osiedle Miasto Ogród 6  
Ożarów Mazowiecki, ul. Piłsudskiego

### ETAP 3 SZTOKHOLM

Oznaczenie lokalu: **S37**

Kondygnacja: **III piętro**

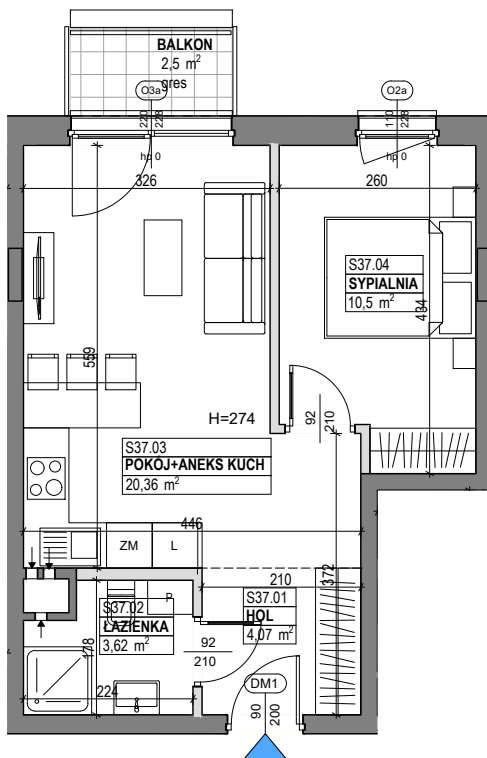
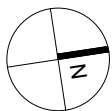
Powierzchnia użytkowa **38,55 m<sup>2</sup>**

Powierzchnia pod ściankami **1,14 m<sup>2</sup>**

**Łączna powierzchnia lokalu 39,69 m<sup>2</sup>**

Powierzchnia ogródka/balkonu **2,50 m<sup>2</sup>**

0 1 2m



L.p.	Pomieszczenie	Powierzchnia użytkowa [m <sup>2</sup> ]*
S37.01	HOL	4,07
S37.02	ŁAZIENKA	3,62
S37.03	POKÓJ+ANEKS KUCH	20,36
S37.04	SYPIALNIA	10,50
	<b>RAZEM</b>	<b>38,55</b>

**POW. OGRÓDKA/BALKONU [m<sup>2</sup>]** **2,50**

\*POMIARU POWIERZCHNI UŻYTKOWEJ BUDYNKU MIESZKALNEGO I LOKALU DOKONUJE SIĘ NA ZASADACH OKREŚLONYCH W ROZPORZĄDZENIU MINISTRA ROZWOJU Z DNIA 11 WRZEŚNIA 2020 W SPRAWIE SZCZEGÓŁOWEGO ZAKRESU I FORMY PROJEKTU BUDOWLANEGO (DZ.U. Z 2022R., POZ. 1679), PRZY CZYM POMIARU DOKONUJE SIĘ NA POZIOMIE PODŁOGI, Z DOKŁADNOŚCIĄ DO 0,01m<sup>2</sup> (JEDNA SETNA METRA KWADRATOWEGO), W MIESZKANIU W STANIE CAŁKOWICIE WYKOŃCZONYM, A WIĘC Z TYNKAMI. JEDNOCZEŚNIE ŁĄCZNA POWIERZCHNIA LOKALU UWZGLĘDNIĄ POWIERZCHNI UŻYTKOWĄ ORAZ POWIERZCHNIĘ POD ŚCIANKAMI. WYMIARY PODANE NA RYSUNKU ODNOSZĄ SIĘ DO STANU SUROWEGO BUDYNKU (NIE UWZGLĘDNIĄJĄ GRUBOŚCI TYNKU).

**POWIERZCHNIA UŻYTKOWA 38,55**

**POWIERZCHNIA POD ŚCIANKAMI 1,14**

**RAZEM 39,69**

#### OZNACZENIA ELEKTRYCZNE:

- TM TABLICA MIESZKANIANA
- SMT SKRZYŃKA TELETECHNICZNA
- D DOMOFON
- ŁĄCZNIK DZWONKOWY
- WYPUST DZWONKA
- WYPUST ŚWIETLNY
- WYPUST ŚWIETLNY ŚCIENNY
- ŁĄCZNIK JEDNOBIEGUNOWY
- ŁĄCZNIK SCHODOWY
- ŁĄCZNIK GRUPOWY
- GNIAZDO 1xL+N+PE
- GNIAZDO 1-F Z BOLCEM OCHRONNYM 16A, IP44
- WYPUST TRÓJFAZOWY
- GNIAZDO ANTENOWE
- GNIAZDO INTERNETOWE

#### OZNACZENIA WOD-KAN:

- PION KANALIZACYJNY
- KRAN OGRODOWY

#### OZNACZENIA GNIAZD:

- L - lodówka, h= 0,6m
  - OK - okap, h= 2,0m
  - K - kuchnia, h= 0,6m
  - Z - zmywarka, h= 0,6m
  - P - pralka, h= 1,1m
  - E - oświetlenie szafek h= 2,2m
  - G - gniazdo grzałki grzejnikowej
- pozostałe gniazda:  
kuchnia, łazienka - h= 1,1m  
pozostałe pom. - h= 0,3m

#### OZNACZENIA POZOSTAŁE:

- H= WYSOKOŚĆ KONDYGNACJI
- hp= WYSOKOŚĆ PARAPETU WEWNĘTRZNEGO
- 180 — SZEROKOŚĆ/WYSOKOŚĆ OKNA
- 230 — SZEROKOŚĆ/WYSOKOŚĆ OKNA
- GRZEJNIK POKOJOWY
- GRZEJNIK ŁAZIENKOWY
- ŚCIANY NOŚNE I SZACHTY
- ŚCIANKI MOŻLIWE DO REARANŻACJI

#### UWAGI:

- WYMIARY OTWORÓW DRZWIOWYCH WEWN. PODANO W ŚWIETLE OŚCIEŻY.
- PODANA SKALA DOTYCZY STANU SUROWEGO I MA CHARAKTER ORIENTACYJNY.
- PODANE POWIERZCHNIE I WYMIARY LINIOWE MAJĄ CHARAKTER ORIENTACYJNY I MOGĄ ULEC KOREKCJI NA PODSTAWIE INWENTARYZACJI WIG OBIAMRU PO WYKONANIU BUDYNKU.
- PUNKTY INSTALACJI ELEKTRYCZNYCH I SANITARNYCH MOGĄ ULEC KOREKTM ZE WZGLĘDÓW TECHNICZNYCH.

#### SCHEMAT KONDYGNACJI: III PIĘTRO

