

budynek	B
mieszkanie nr	12
piętro	II
liczba pokoi	3

ZESTAWIENIE POWIERZCHNI

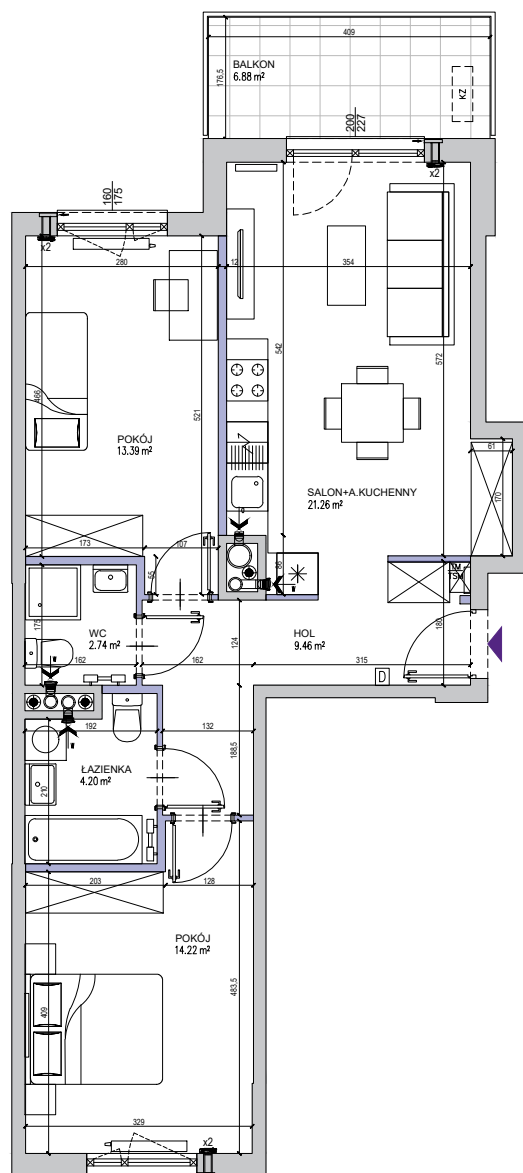
SALON+A.KUCHENNY	21,26 m ²
POKÓJ	13,39 m ²
POKÓJ	14,22 m ²
ŁAZIENKA	4,20 m ²
WC	2,74 m ²
HOL	9,46 m ²



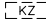
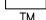


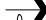
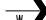
POW. UŻYTKOWA	65,27 m²
----------------------	----------------------------

POW. PRZEGRÓD	2,33 m²
----------------------	---------------------------

POW. ROZLICZENIOWA	67,60 m²
---------------------------	----------------------------

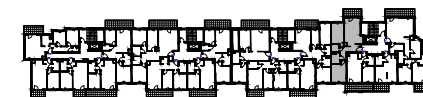
BALKON	6,88 m ²
--------	---------------------



-  ściany niedemontowalne
-  ściany możliwe do rearanżacji
-  możliwa lokalizacja jednostki zewnętrznej klimatyzacji
-  tablica mieszkaniowa elektryczna i telekomunikacyjna
-  domofon
-  nawiewnik
-  wywiew wentylacji mechanicznej (okap)
-  kratka wentylacyjna

SKALA: 0 1 2 3 4 5m

POŁOŻENIE NA KONDYGNACJI



DZIAŁKA

