



BUDYNEK MIESZKALNY WIELORODZINNY

Al. W.Korfantego, Katowice
dz. nr 23/31, obręb: 0002

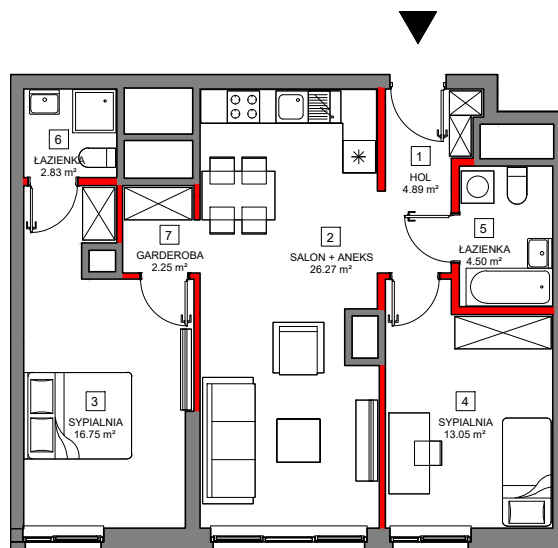
www.atalsky.pl

e-mail: bsmkatowice@atal.pl




SKY+
ATAL

ATAL S.A. Filia Katowice: 40-246 Katowice, ul. Porcelanowa 10

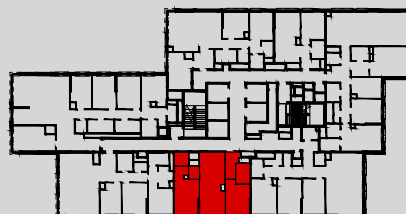


MIESZKANIE A.2.33.02 33 PIĘTRO

| | | |
|---|---------------|-------|
| 1 | HOL | 4.89 |
| 2 | SALON + ANEKS | 26.27 |
| 3 | SYPIALNIA | 16.75 |
| 4 | SYPIALNIA | 13.05 |
| 5 | ŁAZIENKA | 4.50 |
| 6 | ŁAZIENKA | 2.83 |
| 7 | GARDEROBA | 2.25 |

 powierzchnia pod ścianami działowymi
możliwymi do demontażu / wyburzenia 2.45 m²

MAKSYMALNA POWIERZCHNIA ŁYTKOWA 72.99 m²



1. Wymiary pomieszczeń, lokalizację przyrządów sanitarnych i inne podano na podstawie projektu budowlanego. W toku budowy mogą wystąpić różnice w stosunku do stanu wynikającego z projektu, wynikające ze specyfiki prac budowlanych.
2. Powierzchnia jest obliczona w świetle pionowych przegród w stanie wykończonym, przy uwzględnieniu tynków i okładzin o grubości 1,5cm, na poziomie podłogi bez uwzględnienia listew przypodłogowych, progów itp. Wymiary są podane w stanie bez wykończenia.
3. Powierzchnia użytkowa lokali określona jest na podstawie rozporządzenia Ministra Rozwoju w sprawie szczegółowego zakresu i formy projektu budowlanego z dnia 11 września 2020 r. oraz przy uwzględnieniu treści Polskiej Normy PN-ISO 9836:2015.