

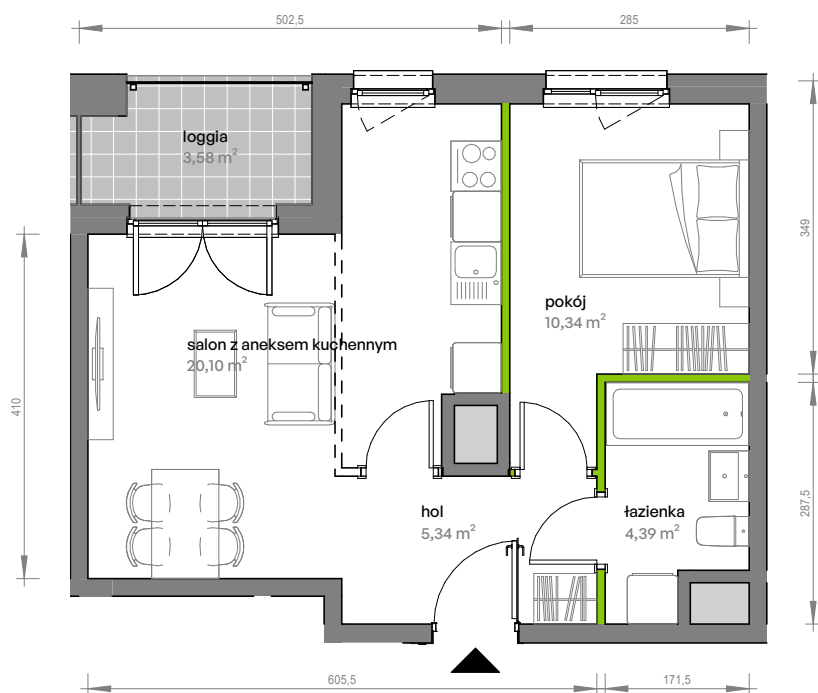
# Unii Lubelskiej Vita.

nr A.10.122



Powierzchnia **40,17 m<sup>2</sup>**

Piętro **10**

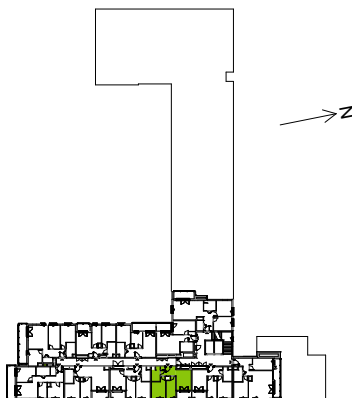


Aranżacja mieszkania jest przykładowa

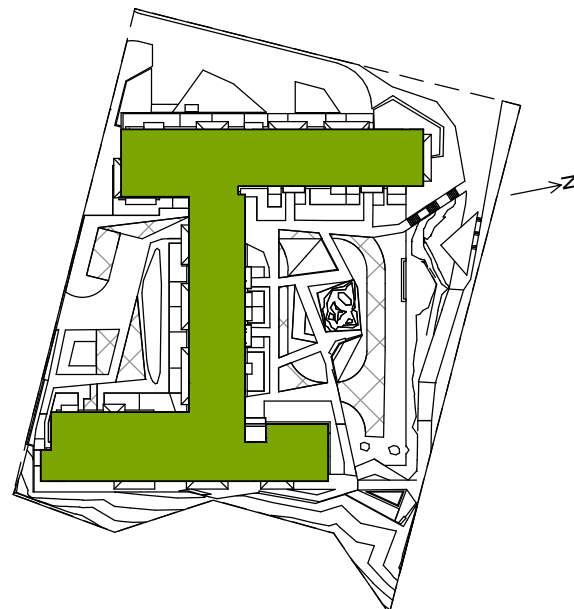
## Powierzchnia użytkowa

hol	5,34 m <sup>2</sup>
pokój	10,34 m <sup>2</sup>
salon z aneksem kuchennym	20,10 m <sup>2</sup>
łazienka	4,39 m <sup>2</sup>
<b>Razem</b>	<b>40,17 m<sup>2</sup></b>
+ loggia	3,58 m <sup>2</sup>

## Rzut kondygnacji Piętro 10



## Plan osiedla



U nas nigdy nie płacisz za powierzchnię pod ścianami działowymi