

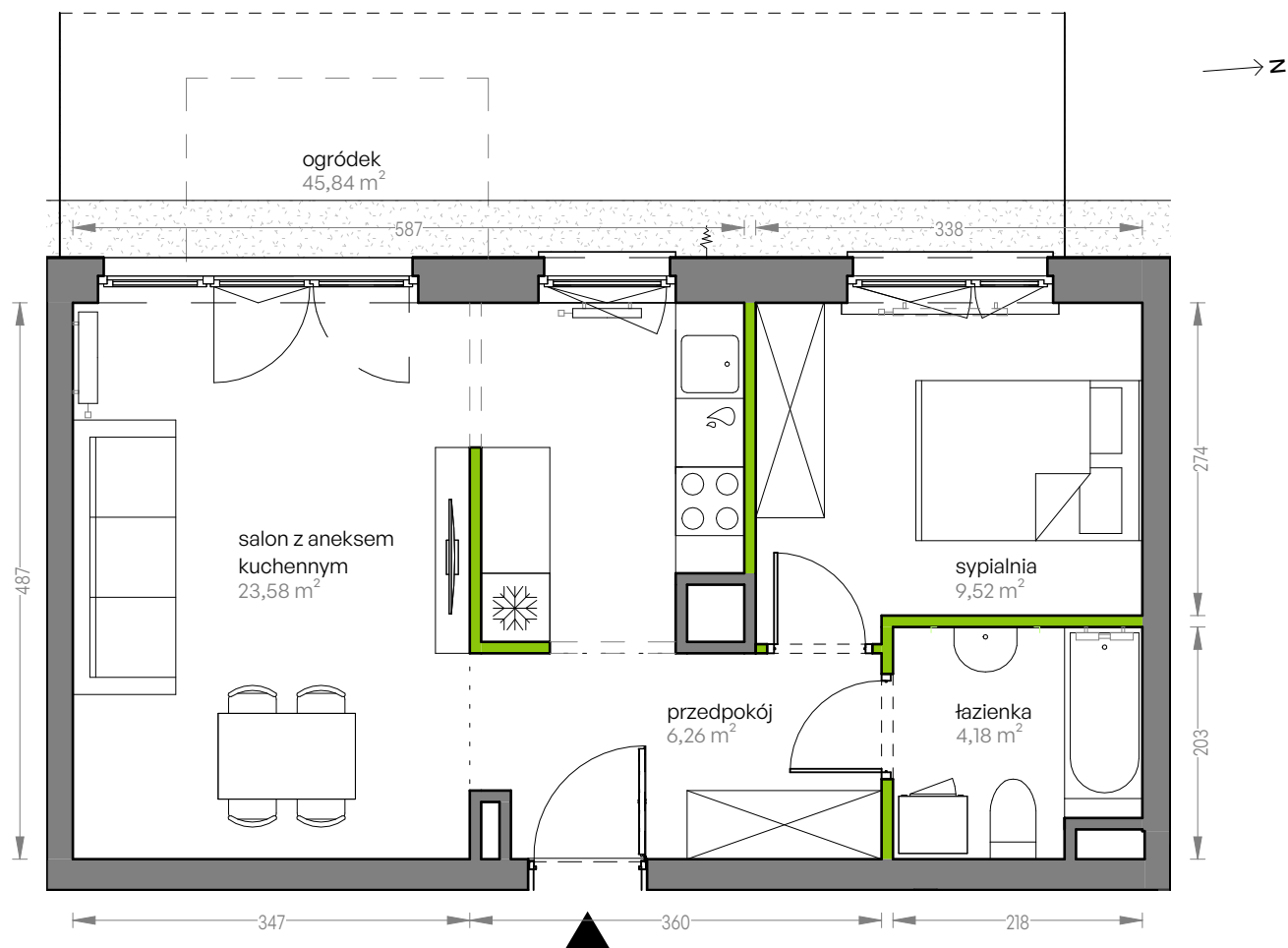
CITY VIBE.

nr G.075



Powierzchnia **43,54 m²**

Parter

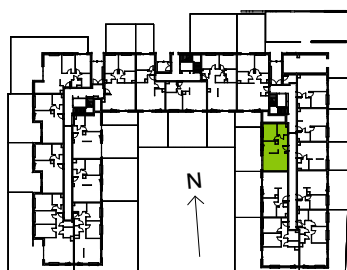


Aranżacja mieszkania jest przykładowa

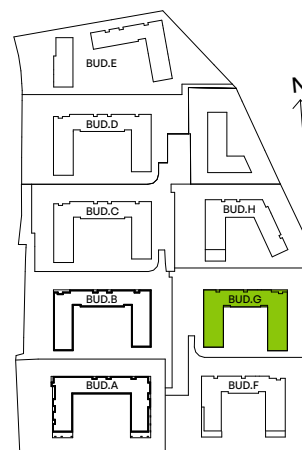
Powierzchnia użytkowa

salon z aneksem kuchennym	23,58 m ²
sypialnia	9,52 m ²
łazienka	4,18 m ²
przedpokój	6,26 m ²
Razem	43,54 m²
+ogródek	45,84 m ²

Rzut kondygnacji Parter



Plan osiedla Budynek G



U nas nigdy nie płacisz za powierzchnię pod ścianami działowymi