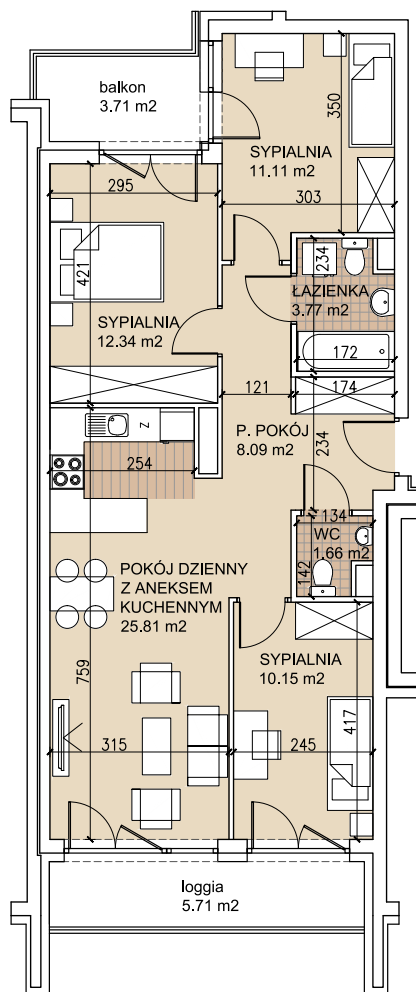
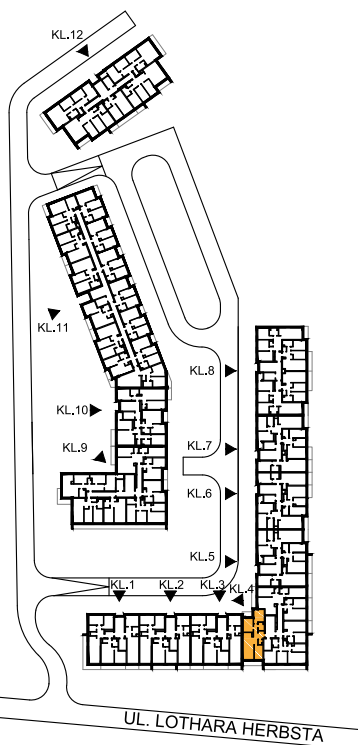


mieszkanie **4-2-15**
 klatka/piętro 4/2 piętro

ul. Lothara Herbsta



powierzchnia użytkowa **72,93 m²**

pokój dzienny z aneksem kuch.	25,81 m ²
sypialnia	12,34 m ²
sypialnia	11,11 m ²
sypialnia	10,15 m ²
łazienka	3,77 m ²
wc	1,66 m ²
przedpokój	8,09 m ²
balkon	3,71 m ²
loggia	5,71 m ²

