

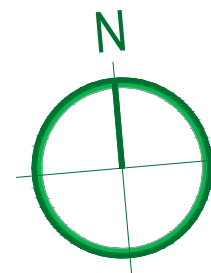
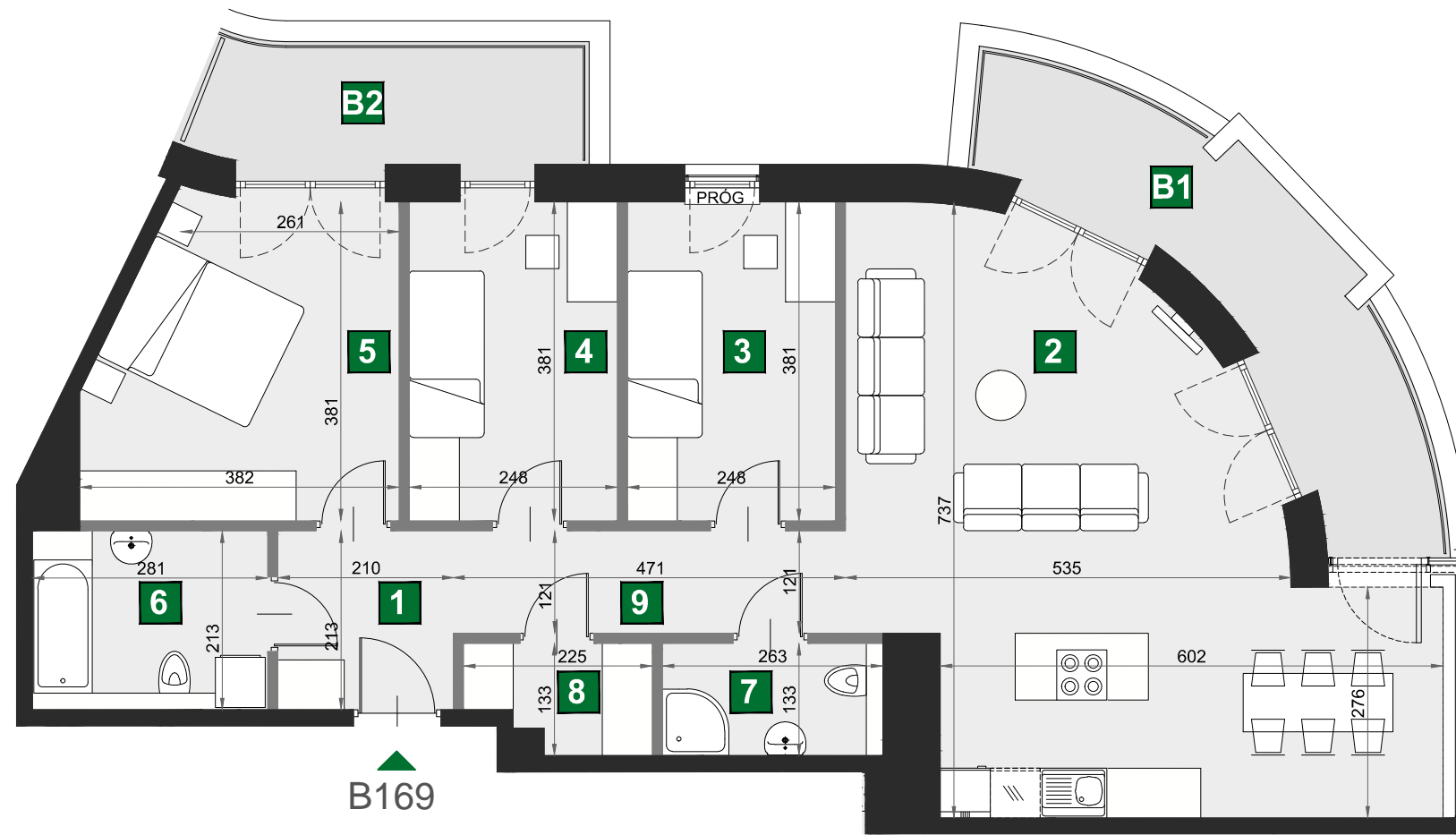
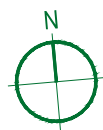
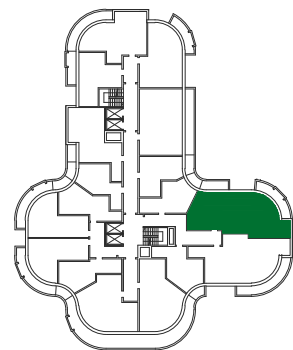
WIŚLANE TARASY 2.0

1. Wymiary pomieszczeń, lokalizację przyborów sanitarnych i inne podano na podstawie projektu budowlanego. W trakcie realizacji mogą wystąpić różnice wymiarów i usytuowania elementów w stosunku do stanu wynikającego z projektu, związane ze specyfiką prac budowlanych.

2. Wymiary są obliczone w świetle pionowych przegród w stanie wykończonym, przy uwzględnieniu tynków i okładzin o grubości ok. 1 cm, na poziomie podłogi, bez uwzględnienia listew przypodłogowych, progów itp.

3. Powierzchnia użytkowa lokali oraz pomieszczeń określona jest na podstawie Rozporządzenia Ministra Rozwoju z dnia 11 września 2020r. w sprawie szczegółowego zakresu i formy projektu budowlanego (Dz.U. 2020 poz.1609 z późniejszymi zmianami), z uwzględnieniem normy PN-ISO 9836:2022-07

4. Przedstawiona aranżacja lokalu jest przykładowa (standard oferowany do sprzedaży nie obejmuje schodów, mebli, wykończenia podłóg, wyposażenia kuchni, łazienek itp.), ma wyłącznie charakter informacyjno-poglądowy i nie stanowi oferty w rozumieniu Kodeksu Cywilnego.



B169

| | |
|--------------|------|
| budynek | C |
| piętro | 7 |
| mieszkanie | B169 |
| liczba pokoi | 4 |

| | | |
|----------|-------------------------------|----------------------|
| 1 | przedpokój | 4,45 m ² |
| 2 | pokój dzienny z aneksem kuch. | 36,94 m ² |
| 3 | sypialnia | 9,45 m ² |
| 4 | sypialnia | 9,45 m ² |
| 5 | sypialnia | 13,39 m ² |
| 6 | łazienka | 5,99 m ² |
| 7 | łazienka | 3,50 m ² |
| 8 | garderoba | 2,54 m ² |
| 9 | komunikacja | 5,72 m ² |

| | | |
|-----------|--------|----------------------|
| B1 | balkon | 11,07 m ² |
| B2 | balkon | 6,31 m ² |

powierzchnia 91,43 m²