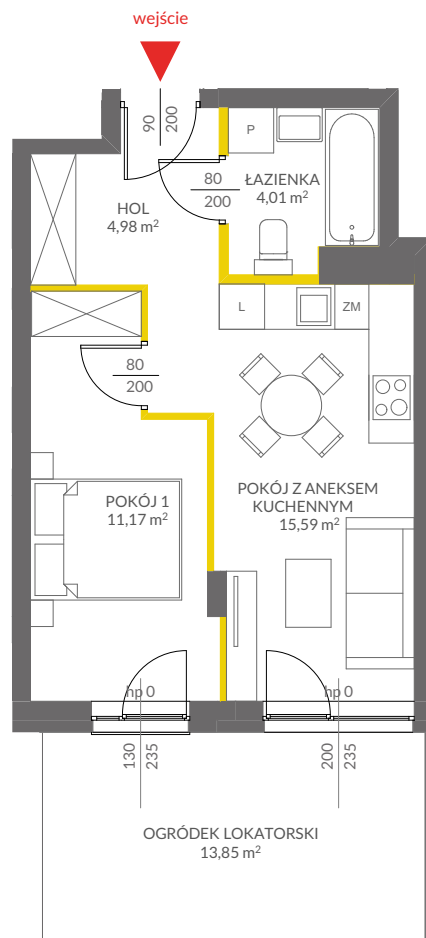


lokal mieszkalny

karta informacyjna inwestycji



LEGENDA:

- ścianki opcjonalnie nadające się do demontażu
- ścianki obudowy pionów instalacyjnych



 **VICTORIA DOM**



**KRZEWNA
OSIEDLE**

data sporządzenia karty 08/01/2021

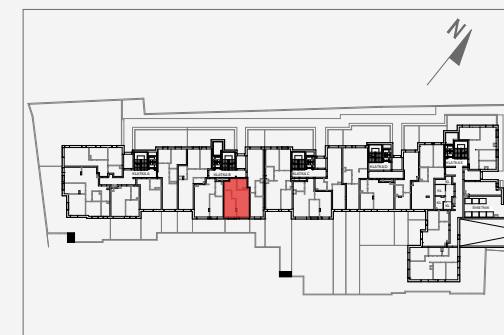
LOKAL NR 23

PARTER	
POW. UŻYTKOWA	37,07 m ²
POKOJE	2
KLATKA	B

HOL	4,98 m ²
ŁAZIENKA	4,01 m ²
POKÓJ 1	11,17 m ²
POKÓJ Z ANEKSEM KUCHENNYM	15,59 m ²
OGRÓDEK LOKATORSKI	13,85 m ²

POWIERZCHNIA POD ŚCIANKAMI OPCJONALNIE NADAJĄCYMI SIĘ DO DEMONTAŻU	1,32 m ²
--	---------------------

POŁOŻENIE LOKALU W BUDYNKU



Adres inwestycji: Warszawa, ul. Krzewna

BIURO SPRZEDAŻY

 22 123 94 01

Na podstawie art. 26 ustawy z dnia 13 lutego 2020 roku o zmianie ustawy - Prawo budowlane oraz niektórych innych ustaw, dokumentacja projektowa została sporządzona w oparciu o przepisy w brzmieniu obowiązującym do dnia 19 września 2020 roku, w konsekwencji czego, pomiar powierzchni dokonany został według Polskiej Normy PN-ISO 9836:1997. Powierzchnię użytkową wskazano w stanie wykończonym, z uwzględnieniem tynków. Wymiary liniowe pomieszczeń podano w ścianach bez tynków. Do powierzchni użytkowej wlicza się powierzchnie pod ścianami działowymi nadającymi się do demontażu. Instalacja wodna i kanalizacyjna doprowadzona do kuchni, łazienki i WC, zakończona korkami, nie schowana w ścianach. Rozprowadzenie instalacji pod przybory leży po stronie nabywcy. Meble, biały montaż oraz drzwi wewnętrzne nie stanowią elementu wyposażenia lokalu. Deweloper zastrzega sobie możliwość wprowadzenia niewielkich zmian w dalszym etapie inwestycji. Aranżacja lokalu przedstawiona na rysunku jest przykładowa.