

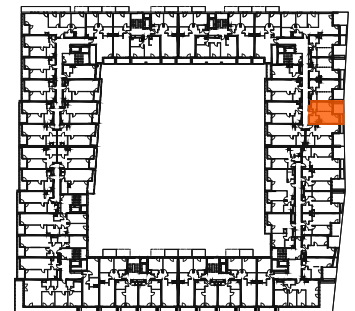
Mieszkanie 248

1 pokój z aneksem

klatka	G
nr lokalu	248
piętro	5
kondygnacja	6
loggia	8.69 m ²

oznaczenia pomieszczeń

01.	przedpokój	3.18 m ²
02.	salon z aneksem	24.24 m ²
03.	łazienka	4.44 m ²
04.	garderoba	2.69 m ²



Budynek B

pow. użytkowa 34.55 m²

ściany działowe nadające się do demontażu
konstrukcja i szachty instalacyjne