

# XYZ

PLACE

+48 501 801 700  
www.xyzplace.pl

BUDYNEK MIESZKALNY WIELORODZINNY Z USŁUGAMI, GARAŻEM PODZIEMNYM I  
NIEZBĘDĄ INFRASTRUKTURĄ  
przy ul. Komitetu Obrony Robotników w Warszawie

PLAN SYTUACYJNY



ul. Komitetu Obrony Robotników

10 PIĘTRO / KLATKA C

## MIESZKANIE F1.C.10.02

LICZBA POKOI	POWIERZCHNIA UŻYTKOWA	WYSOKOŚĆ
2	35.41 m <sup>2</sup>	2.65 m

### WYKAZ POWIERZCHNI POMIESZCZEŃ

1.	SALON Z ANEKSEM	17.00 m <sup>2</sup>
2.	POKÓJ	9.92 m <sup>2</sup>
3.	ŁAZIENKA	3.64 m <sup>2</sup>
4.	HOL	4.86 m <sup>2</sup>
5.	LOGGIA	3.47 m <sup>2</sup>

### INNE MIESZKANIA O PODOBNYM UKŁADZIE

Numer	Piętro	Numer	Piętro	Numer	Piętro	Numer	Piętro
F1.A.01.02	01	F1.A.04.03	04	F1.A.07.03	07	F1.B.06.02	06
F1.A.01.03	01	F1.A.05.02	05	F1.B.01.02	01	F1.B.07.02	07
F1.A.02.02	02	F1.A.05.03	05	F1.B.02.02	02	F1.C.09.02	09
F1.A.02.03	02	F1.A.06.02	06	F1.B.03.02	03	F1.C.10.02	10
F1.A.03.02	03	F1.A.06.03	06	F1.B.04.02	04	F1.D.09.02	09
F1.A.03.03	03	F1.A.07.02	07	F1.B.05.02	05	F1.D.10.02	10
F1.A.04.02	04						

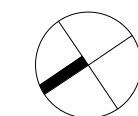
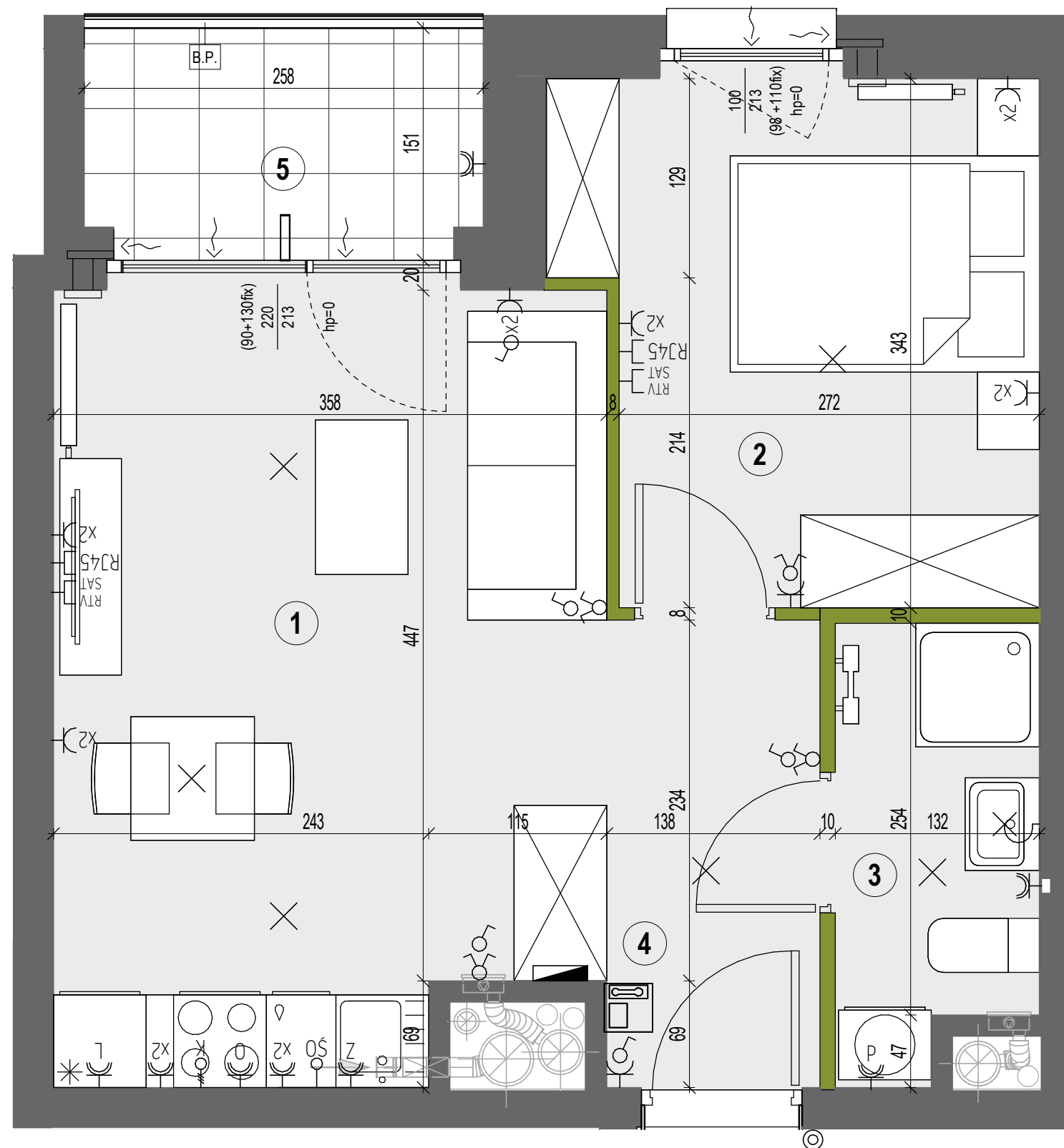


Witamy  
w okolicy.

Matexi Polska Sp. z o.o.  
al. Jana Pawła II 29, 00-867 Warszawa  
www.matexpolska.pl

KURYŁOWICZ  
& ASSOCIATES  
architecture  
studio

Kuryłowicz & Associates Engineering Sp. z o.o.  
ul. Grójecka 22/24 lok.5 02-301 Warszawa  
tel.226163798 fax.226163799



- |   |   |   |  |   |  |   |
|---|---|---|--|---|--|---|
| ŚCIANY DZIAŁOWE NADAJĄCE SIĘ DO DEMONTAŻU | WPUSZC OŚW. SUFITOWY                                | WYŁĄCZNIK OŚWIETLENIOWY POJEDYNCZY        | PRZYCISK DZWONKA                         | GNIAZDO RTV                               | PIONY WENTYLACYJNE:<br>-KUCHNIA/ŁAZIENKA<br>-OKAP KUCHENNY | <p>KARTA KATALOGOWA JEST ZAŁĄCZNIKIEM DO UMOWY<br/>*Powierzchnia użytkowa zgodnie z normą PN-ISO 9836:2015-12.<br/>Wymiary podane są w stanie wykończonym na poziomie podłogi.<br/>Wymiary i powierzchnie mogą ulec nieznacznym zmianom.<br/>Do powierzchni użytkowej nie wlicza się powierzchni elementów nadających się do demontażu (rury, kanały, ścianki działowe).<br/>Instalacje oraz urządzenia elektryczne, sanitarne zabudowy g-k oraz drzwi wewnętrzne nie stanowią wyposażenia lokali.<br/>Przedstawiono przykładowe rozmieszczenie urządzeń sanitarnych i kuchennych.<br/>Podłoga pod posadzkę wykonaną ze szlichty.<br/>Na warstwy wykończeniowe podłóg przewidziano 2 cm.<br/>Zabrania się ingerencji w elementy nośne budynku oraz szachtu instalacyjnego.*</p> |
| ŚCIANY MUROWANE                           | WPUSZC OŚW. ŚCIENNY (KINKIET)                       | WYŁĄCZNIK OŚWIETLENIOWY SCHODOWY          | WYPUSZC ZASILANIA KUCHNI                 | GNIAZDO TELEKOMUNIKACYJNE                 | PION KAN. SANITARNEJ                                       |   |
| GRZEJNIK ŁAZIENKOWY                       | GNIAZDO WTYCZKOWE POJEDYNCZE                        | WYŁĄCZNIK OŚWIETLENIOWY SCHODOWY PODWÓJNY | WYPUSZC OŚWIETLENIA PODSZAFKOWEGO KUCHNI | OPRAWA OŚW. BALKONOWA KINKIET             | VIDEO-DOMOFON  |   |
| GRZEJNIK ŚCIENNY                          | GNIAZDO WTYCZKOWE BRYZGOSZCZELNE                    | WYŁĄCZNIK OŚWIETLENIOWY ŚWIECZNIKOWY      | GNIAZDO RTV/SAT                          | ROZDZIELNICA MIESZKANOWA / TELETECHNICZNA | NAWIETRZAK OKIENNY   |   |
| BALUSTRADA SZKLANA                        | P - dla pralki, G - dla grzejnika, Z - dla zmywarki | WYŁĄCZNIK OŚWIETLENIOWY SCHODOWY          | KRÓCIEC WENTYLACJI OKAPOWEJ              | NAWIETRZAK GLIFOWY                        |  |   |
| BALUSTRADA SZKLANA Z PANELEM              | L - dla lodówki, O - dla okapu kuchennego           |   | WENTYLATOR WYCIĄGOWY                     |   |  |   |