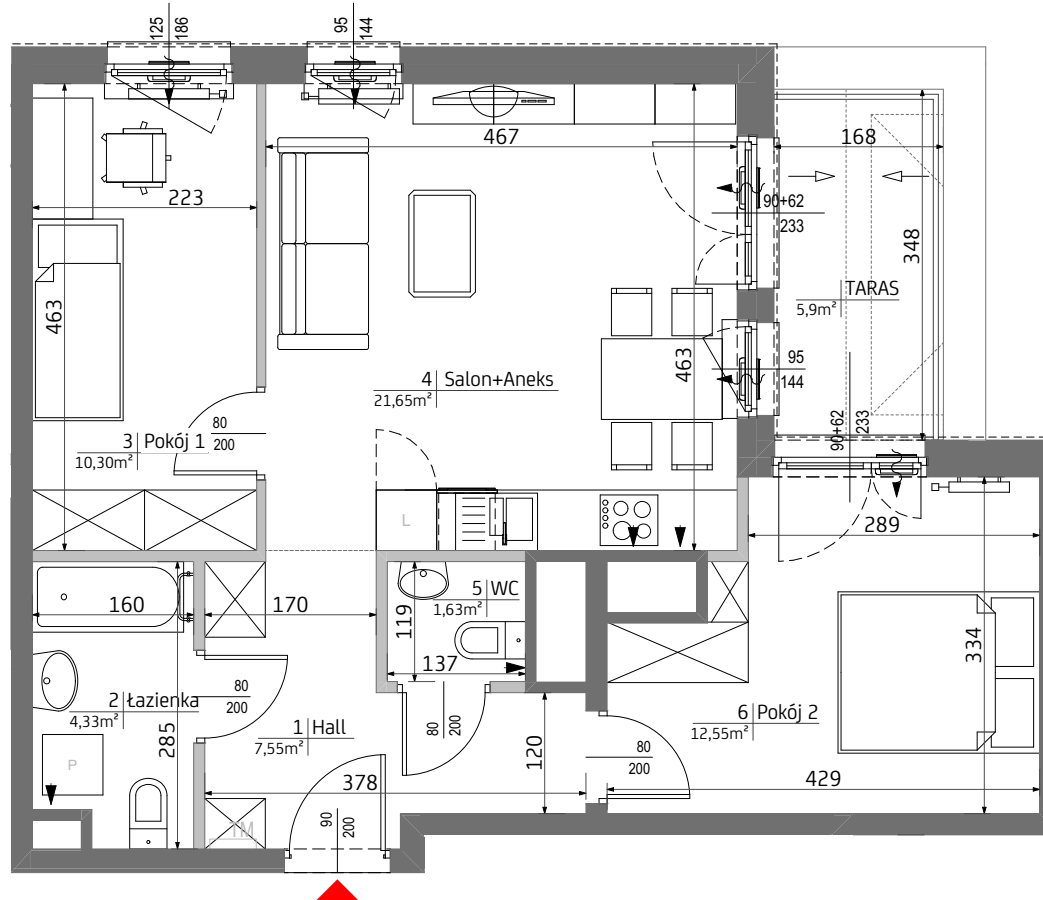
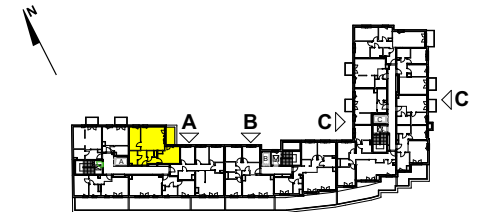


Malta Point.



**BUDYNEK: HORIZON
KLATKA A
PIĘTRO 5
MIESZKANIE 41**

1. Hall	7,55 m ²
2. łazienka	4,33 m ²
3. Pokój 1	10,30 m ²
4. Salon + Aneks	21,65 m ²
5. WC	1,63 m ²
6. Pokój 2	12,55 m ²

POWIERZCHNIA MIESZKANIA **58,01 m²**

UWAGA: Wyposażenie i wykończenie lokalu stanowi przykładową aranżację określającą funkcjonalność mieszkania. Wyposażenie i wielkość zaproponowanych urządzeń ma charakter orientacyjny. Lokalizacja przykładowego wyposażenia i wykończenia powiązana jest z projektowaną infrastrukturą budynku. Zakres wyposażenia i wykończenia lokalu określa umowa nabycia lokalu.

POWIERZCHNIA MIESZKANIA **58,01 m²**

POWIERZCHNIA TARASU **5,9 m²**

3 Pokoje 5 A 41

LEGENDA:



— ŚCIANA Z MOŻLIWOŚCIĄ REARANŻACJI
- - - LINIA ROZGRANICZAJĄCA POWIERZCHNIE
◀ OTWÓR/ KRATKA WENTYLACYJNA

□ GRZEJNIKI POKOJOWE
U GRZEJNIKI ŁAZIENKOWE

TM TABLICA MIESZKANIOWA
NAWIEWNIK OKIENNY

*Powierzchnia pomieszczeń podana w świetle wykończonych ścian **Karta katalogowa może ulec zmianom w trakcie realizacji inwestycji ***Ostateczne oznaczenie lokalu może ulec zmianie ****Wymiar okien podano w świetle otworu w murze bez uwzględnienia tolerancji na montaż *****Lokalizacja i gabaryty elementów instalacji i wyposażenia lokalu (w szczególności: grzejników, nawietrzaków okiennych i drzwiowych, tablicy mieszkaniowej, otworów wentylacyjnych itp.) Podane na karcie mają charakter orientacyjny i mogą ulec zmianie w trakcie realizacji inwestycji *****Możliwe usytuowanie elementów odwodnienia budynku (np. rzygaczy, przelewów awaryjnych), które nie zostały pokazane na niniejszej karcie *****Możliwe wystąpienie różnicy poziomów przy wyjściu z lokali na balkon/taras/ogródek *****Wymiary drzwi do mieszkań podano w świetle ościeży, wymiary okien i drzwi balkonowych podano w świetle muru.