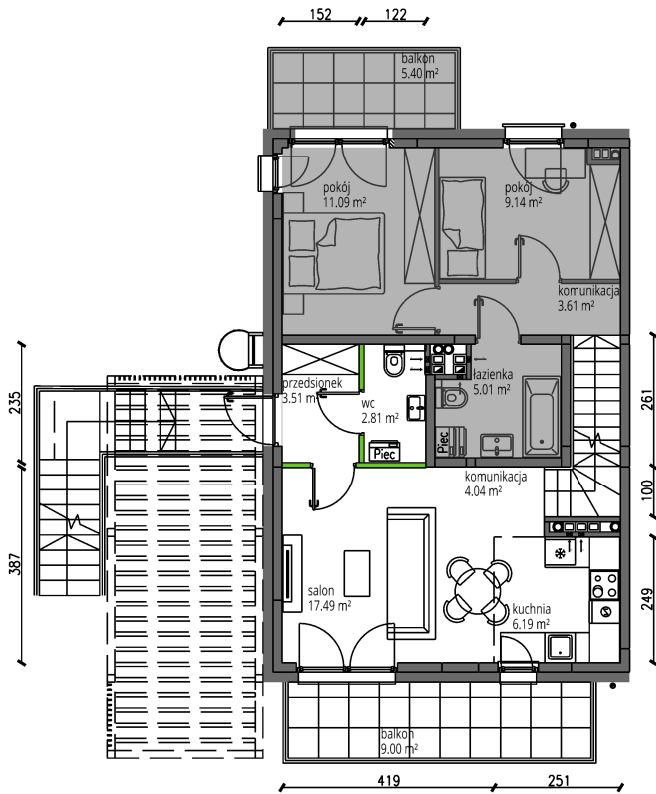


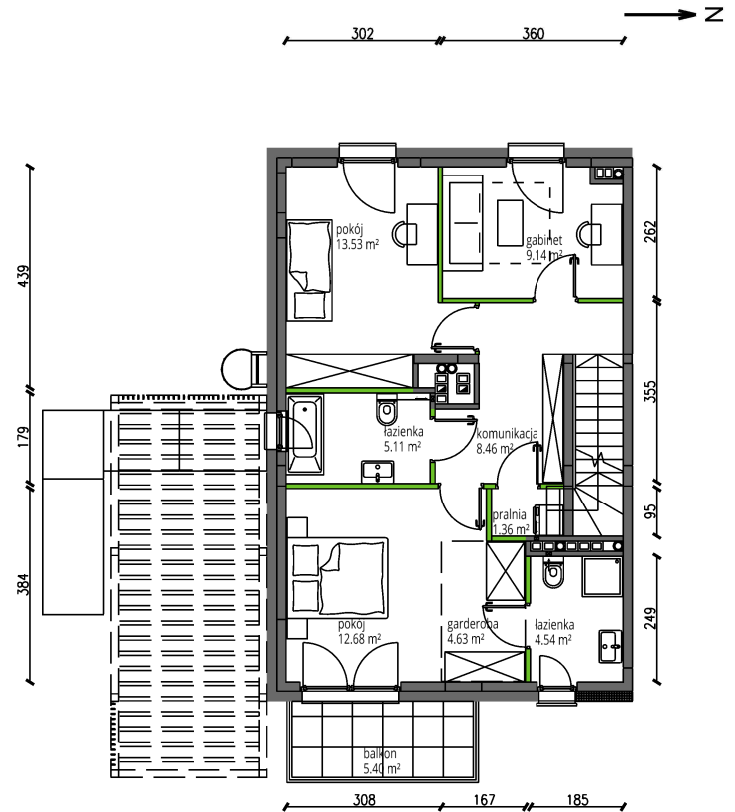
Rokokowa Vita.

B'03.L2

Powierzchnia **93.49m²**



I PIĘTRO



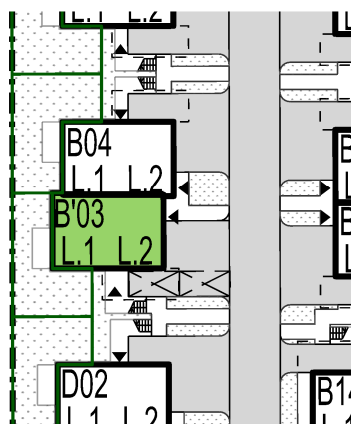
II PIĘTRO

ARANŻACJA JEST PRZYKŁADOWA

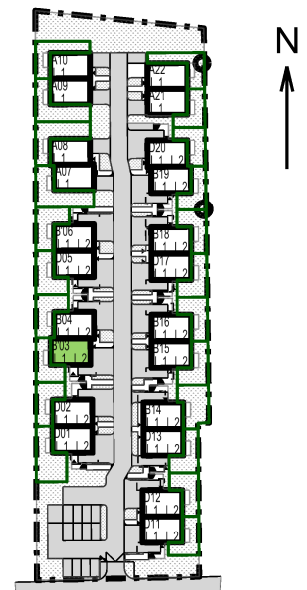
Powierzchnia użytkowa

I PIĘTRO		34.04m ²
01.	przedsiónek	3.51m ²
02.	wc	2.81m ²
03.	salon	17.49m ²
04.	kuchnia	6.19m ²
05.	komunikacja	4.04m ²
II PIĘTRO		59.45m ²
06.	pokój	13.53m ²
07.	gabinet	9.14m ²
08.	łazienka	5.11m ²
09.	pokój	12.68m ²
10.	garderoba	4.63m ²
11.	łazienka	4.54m ²
12.	komunikacja	8.46m ²
13.	pralnia	1.36m ²
RAZEM		93.49m ²
	+balkon	9.00m ²
	+balkon	5.40m ²

Lokalizacja działki



Plan osiedla



U nas nigdy nie płacisz za powierzchnie pod ściankami działowymi

Powierzchnia (bez ścian działowych)	93.49 m ²
 Powierzchnia pod ścianami działowymi	1.58 m ²

Powierzchnia użytkowa wg PN-ISO 9836:2015-12