

TEATRalna 3

Budynek B.A

Mieszkanie 3.08

3 Piętro

40.71 m²

2 pokojowe

balkon



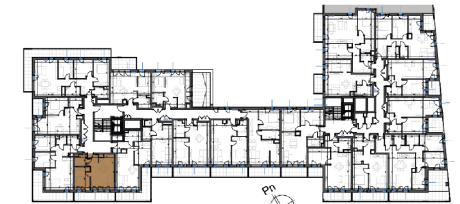
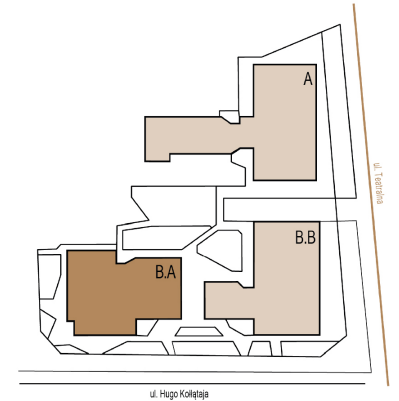
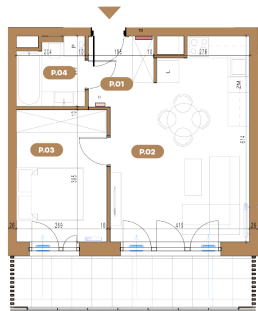
Bliskość parków i terenów rekreacyjnych pozwala na aktywny wypoczynek i relaks na świeżym powietrzu.



Dwupoziomowy parking podziemny zapewnia wygodne miejsca postojowe dla mieszkańców.



Bliskość przystanków komunikacji miejskiej sprawia, że Teatralna 3 jest doskonale połączona z resztą miasta i regionu.



| Nr. | Pomieszczenie | pow. |
|--------------|------------------------|----------------------------|
| P.01 | Hol | 3.65 m ² |
| P.02 | Salon + aneks kuchenny | 22.50 m ² |
| P.03 | Pokój 1 | 10.63 m ² |
| P.04 | Łazienka | 3.93 m ² |
| Razem | | 40.71 m² |
| | Balkon | 11.18 m ² |

TU BIJE SERCE SOSNOWCA

Biuro sprzedaży
Teatralna 3
41-200 Sosnowiec

e-developer.pl

T: 536 138 134
T: 536 138 009

