

PROJEKTANT :



PRACOWNIA PROJEKTOWA  
Danuta Jaroszyńska-Ziach

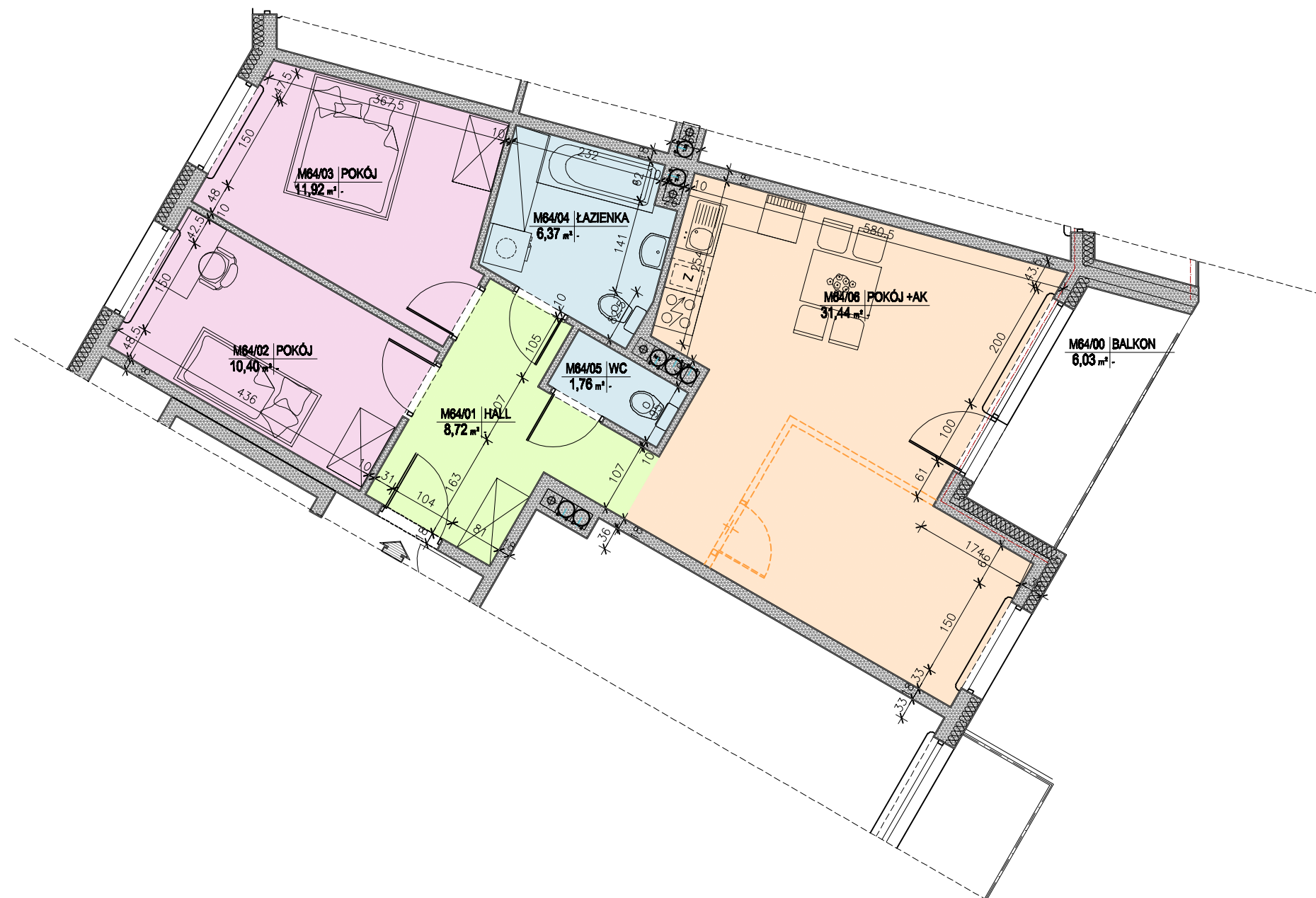
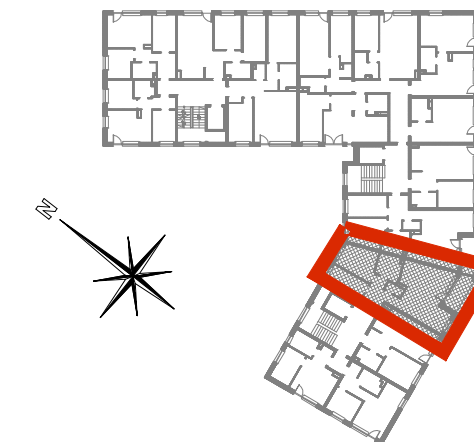
INWESTOR :



Budynek mieszkalny wielorodzinny wraz  
z garażem podziemnym  
ul. Siemienowicza, Kraków - Podgórze



LOKALIZACJA MIESZKANIA:  
III PIĘTRO



<b>M64</b>	<b>3P+AK</b>	<b>BALKON</b>
	<b>70,61 m<sup>2</sup></b>	<b>6,03 m<sup>2</sup></b>

III PIĘTRO LOKAL MIESZKALNY M64

nr pom.	nazwa pomieszczenia	pow. wg normy PN-ISO 9836:1997 m <sup>2</sup>
1	Hall	8,72
2	Pokój	10,40
3	Pokój	11,92
4	Łazienka	6,37
5	wc	1,76
6	Pokój + Aneks Kuch.	31,44
	<b>RAZEM</b>	<b>70.61</b>
	balkon	6.03

Uwaga:  
Aranżacja mieszkania przedstawiona na rysunku jest przykładowa.  
Powierzchnie pomieszczeń mogą ulec zmianie.  
Przedstawione plany nie stanowią oferty handlowej w rozumieniu Prawa Cywilnego.  
Ostateczne wymiary zostaną podane w dokumentacji powykonawczej.

