

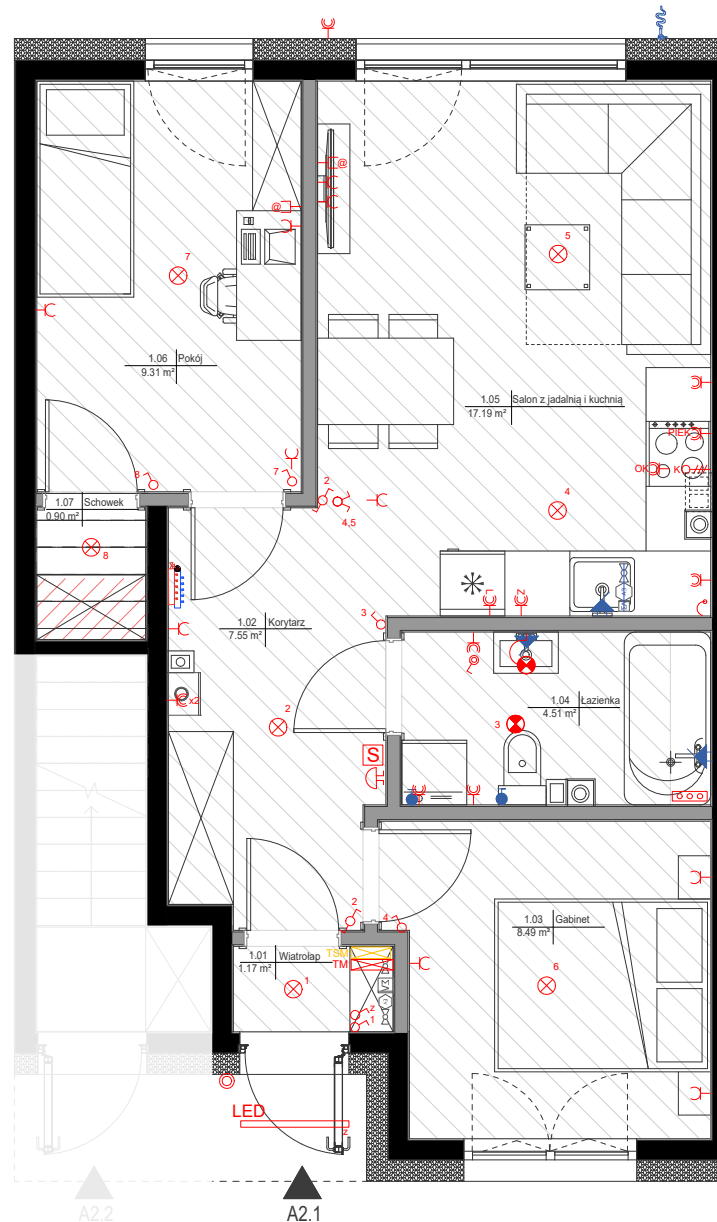
KARTA BRANŻOWA

Zestawienie powierzchni użytkowej lokalu

Norma PN-ISO 9836:2022-07 i rozporządzenie w sprawie szczegółowego zakresu i formy projektu budowlanego z dn. 11.09.2020 r.

Nr pom.	Nazwa pomieszczenia	Powierzchnia użytkowa [m ²]
Parter		
1.01	Wiatrołap	1.17
1.02	Korytarz	7.55
1.03	Gabinet	8.49
1.04	Łazienka	4.51
1.05	Salon z jadalnią i kuchnią	17.19
1.06	Pokój	9.31
1.07	Schówek	0.90
Suma powierzchni		49.12

- Aranżacja lokalu mieszkalnego przedstawiona na rzucie jest przykładowa. Niniejsza karta katalogowa opracowana została na podstawie projektu budowlanego. W toku dalszego projektowania lub zmian lokatorskich mogą nastąpić zmiany do informacji zawartych na karcie katalogowej, w szczególności w układzie pomieszczeń, usytuowania elementów nadających się do demontażu, lub zmian aranżacji takich jak np. ściany działowe.
- Powierzchnia wewnętrzna jest zdefiniowana zgodnie z Polską Normą PN-ISO 9836:2022-07. Powierzchnia wewnętrzna nie podlega redukcji ze względu na wysokość pomieszczenia lub jego części (mierzona po podłodze), powierzchnia wewnętrzna sumowana jest niezależnie od stopnia zamknięcia (antresole). Powierzchnia wewnętrzna liczona jest po obrysie wewnętrznym ściany zewnętrznej lokalu mieszkalnego. Do powierzchni wewnętrznej wchodzi: ściany, przegrody, klatka schodowa na każdej kondygnacji, kominy, szachty, słupy. Do powierzchni wewnętrznej nie wchodzi: balkony, tarasy, loggie. Podana do celów informacyjnych.
- Wszystkie wymiary liniowe podane są w stanie surowym, bez uwzględnienia grubości tynków.
- Powierzchnia użytkowa lokalu jest zdefiniowana zgodnie z art. 5a ustawy z dnia 20 maja 2021 roku o ochronie praw nabywcy lokalu mieszkalnego lub domu jednorodzinnego oraz Deweloperskim Funduszu Gwarancyjnym.
- „Powierzchnia użytkowa” lokalu mieszkalnego, jako definicja z normy PN-ISO 9836:2022-07 określona i uszczegółowiona została w rozporządzeniu w sprawie szczegółowego zakresu i formy projektu budowlanego z dn. 11.09.2020 roku. „Powierzchnia użytkowa”, jako definicja z normy i uszczegółowiona przez rozporządzenie jest do celów urzędowych jak: dokumentacji pozwolenia na budowę, zaświadczeń samodzielności lokali, ewidencji lokali, założenia kart lokali, ujawnienia powierzchni w KW. Tak zdefiniowana powierzchnia użytkowa stanowi podstawę rozliczenia finansowego między deweloperem, a kupującym.
- Powierzchnią użytkową lokalu (zgodnie z rozporządzeniem w sprawie szczegółowego zakresu i formy projektu budowlanego z dn. 11.09.2020r.); pomniejsza się o powierzchnię przekroju poziomego wszystkich wewnętrznych przegród budowlanych, przejść i otworów w tych przegrodach, przejść w przegrodach zewnętrznych, balkonów, tarasów, logii, schodów wewnętrznych i podestów w lokalach mieszkalnych wielopoziomowych, nieużytkowych poddaszy; powiększa się o powierzchnię: antresol, ogrodów zimowych oraz wbudowanych ściennych szaf, schowków i garderób; przy określaniu powierzchni użytkowej powierzchnię pomieszczeń lub ich części o wysokości w świetle równej lub większej od 2,20m oblicza się w 100%, o wysokości równej lub większej od 1,40m, lecz mniejszej od 2,20 - w 50%, o wysokości mniejszej od 1,40m pomija się całkowicie.
- Nazwy pomieszczeń czy granice liczenia powierzchni mogą różnić się na etapie uzyskiwania zaświadczeń o samodzielności lokali i zakładania kart lokali.
- Powierzchnia ogrodu uwzględnia tereny od przodu i tyłu budynku.



LOKAL A2.1

TYP **S+**

KONDYGNACJA **PARTER**

POWIERZCHNIA WEWNĘTRZNA LOKALU: **52,54 m²**

POWIERZCHNIA UŻYTKOWA: **49,12 m²**

POWIERZCHNIA ŚCIAN WEWNĘTRZNYCH ORAZ ELEMENTÓW TECHNICZNYCH: **3,08 m²**

BOKS ŚMIETNIKOWY: **S2**

MIEJSCE DO WYŁĄCZNEGO UŻYTKU: **M10**

POWIERZCHNIA OGRODU: **29 m²**

OZNACZENIA

OZNACZENIA ELEKTRYCZNE

- oprawa oświetlenia zewn. LED
- oprawa żarówkowa
- oprawa żarówkowa w łazience
- oprawa żarówkowa typu kinkiet
- oprawa żarówkowa typu kinkiet w łazience
- łącznik p/t jednobiegunowy
- łącznik p/t jednobiegunowy IP44
- łącznik p/t świecznikowy
- łącznik schodowy
- gniazdo internetowe podwójne
- gniazdo p/t 230V (L+N+PE)
- gniazdo p/t 230V (L+N+PE) IP44
- gniazdo p/t 400V (3xL+N+PE) IP44
- przycisk dzwonkowy
- dzwonek
- sterownik C.O.
- tablica mieszkaniowa instalacji elektrycznej
- teletechniczna skrzynka mieszkaniowa
- połączenie wyrównawcze
- K kuchenka h=0,5 m
- PIEK piekarnik h=0,5 m
- OK okap h=2,3 m
- L lodówka h=0,5 m
- Z zmywarka h=0,5 m
- P pralka h=0,6 m
- GE grzejnik elektryczny h=0,8 m

Wysokość montażu pozostałych gniazd:
kuchnia h=1,1 m
łazienka h=1,1 m
pozostałe pom. h=0,3 m
gniazdo zewnętrzne h=0,5m
łączniki h=1,25m
sterownik C.O. h=1,4m
przycisk dzwonkowy h=1,4m

OZNACZENIA WOD.-KAN. I C.O.

- wyprowadzenie wody c/z
- zawór zimnej wody
- zawór czerpalny ogrodowy
- kocioł gazowy dwufunkcyjny
- rozdzielacz ogrzewania podłogowego
- zestaw wodomierzowy
- podłączenie zaworu ogrodowego

OZNACZENIA POZOSTAŁE

- ściany nośne
- ściany działowe możliwe do rearanżacji
- ocieplenie
- wysokość pomieszczenia do 220cm
- ogrzewanie podłogowe

UWAGI:
-PODANA SKALA DOTYCZY STANU SUROWEGO I MA CHARAKTER ORIENTACYJNY

-PODANE POWIERZCHNIE I WYMIARY LINIOWE MAJĄ CHARAKTER ORIENTACYJNY I MOGĄ ULEĆ KOREKCI NA PODSTAWIE INWESTYCYJNYCH WZGLĘDÓW WYKONANIU BUDYNKU

-PUNKTY INSTALACJI ELEKTRYCZNYCH I SANITARNYCH MOGĄ ULEĆ KOREKTOM ZE WZGLĘDÓW TECHNICZNYCH

-NA ELEMENTACH ŻELBETOWYCH, ŚCIANACH MIĘDZYLOKALOWYCH ORAZ SZACHTACH TECHNICZNYCH PUNKTY ELEKTRYCZNE, WODNE I KANALIZACYJNE WYKONYWANE BĘDĄ W FORMIE NATYNKOWEJ

