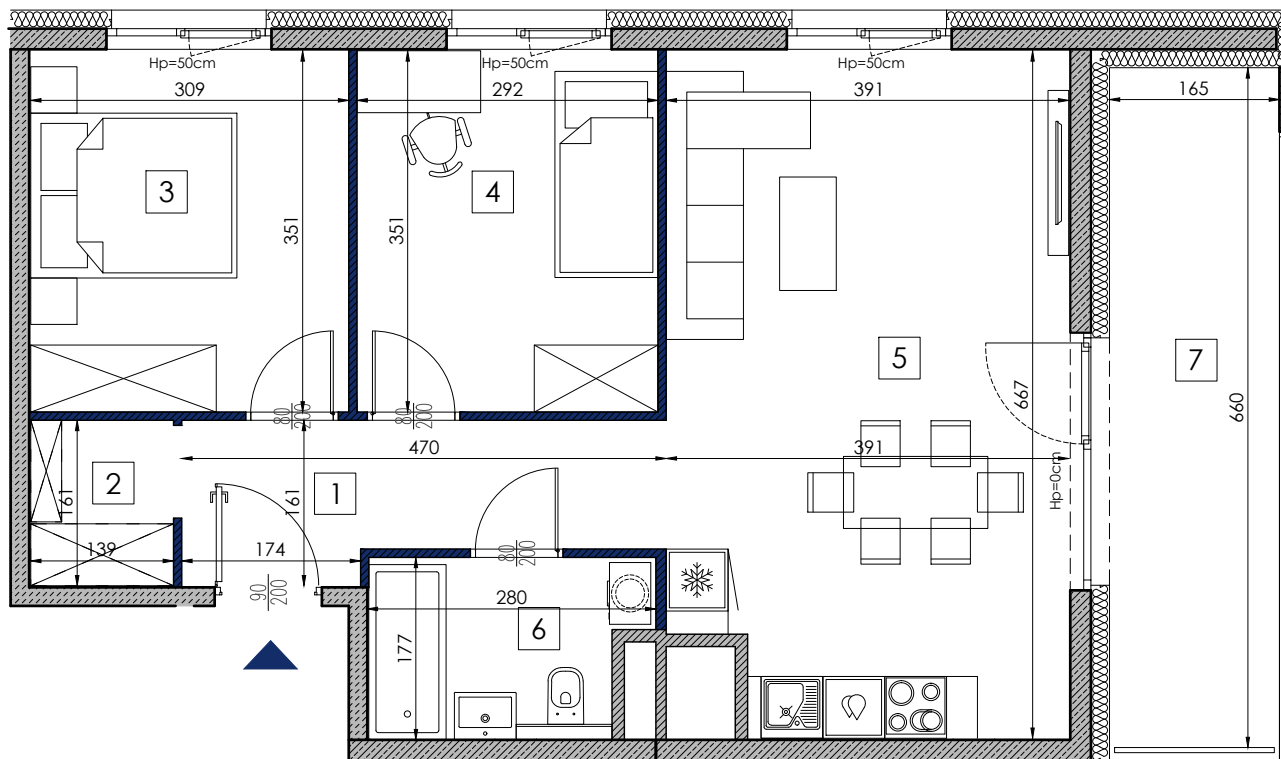


D.12.002

LICZBA POKOI 3
PIĘTRO 12
METRAŻ 59.50 m²

| | | |
|-------|------------------------|----------------------|
| 1 | HOL | 6.49 m ² |
| 2 | WNEKA | 2.22 m ² |
| 3 | SYPIALNIA | 10.81 m ² |
| 4 | SYPIALNIA | 10.23 m ² |
| 5 | SALON + ANEKS KUCHENNY | 25.25 m ² |
| 6 | ŁAZIENKA | 4.50 m ² |
| RAZEM | | 59.50 m ² |
| 7 | LOGGIA | 10.88 m ² |



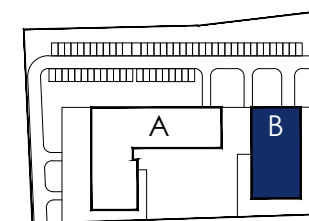
LEGENDA:

- Ściany konstrukcyjne i szachty - elementy nierozbieralne.
- Ściany działowe - elementy nadające się do demontażu.
- Hp=50cm Wysokość parapetu nad posadzką

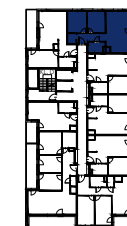
0 1 2 3 4 5 [m]



RZUT KONDYGNACJI Z ZAZNACZONYM MIESZKANIEM



SCHEMAT OSIEDLA



BUDYNEK B SCHEMAT



UWAGA: RYSUNEK MA CHARAKTER POGLĄDOWY. SPOSÓB ROZMIESZCZENIA MEBLI, URZĄDZEŃ, GRZEJNIKÓW ORAZ ZABUDOWY JEST PRZYKŁADOWY. POWIERZCHNIE ZOSTAŁY PODANE DLA WYKOŃCZENIA W STANDARDZIE DEWELOPERSKIM ZGODNIE Z NORMĄ PN-ISO 9836:2015-12.

- POWIERZCHNIE POMIESZCZEŃ ZOSTANĄ PONOWNIE OKREŚLONE W DOKUMENTACJI POWYKONAWCZEJ NA PODSTAWIE POMIARÓW GEODEZYJNYCH DOKONANYCH ZGODNIE Z OBOWIĄZUJĄCYMI PRZEPISAMI PRAWA I W ZWIĄZKU Z TYM MOGĄ ULEĆ NIEZNACZĄCEJ ZMIANIE W STOSUNKU DO PODANYCH W TYM MATERIALE.
- WYMIARY POMIESZCZEŃ, LOKALIZACJE PRZYBORÓW SANITARNYCH, PODŁĄCZEŃ POD URZĄDZENIA SANITARNE ITP. PODANO ZGODNIE Z PROJEKTEM BUDOWLANYM. MOGĄ WYSTĄPIĆ NIEWIELKIE RÓŻNICE WYMIARÓW I USYTUOWANIA ELEMENTÓW POWSTAŁE W TRAKCIE REALIZACJI PRAC BUDOWLANYCH.
- POMIARÓW POD PROJEKT ARANŻACJI, ZAKUP MEBLI, URZĄDZEŃ I WYPOSAŻENIA NALEŻY DOKONAĆ Z NATURY PO ZAKOŃCZENIU REALIZACJI.

PROJEKTANT

BP Brit Plan

