

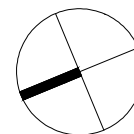
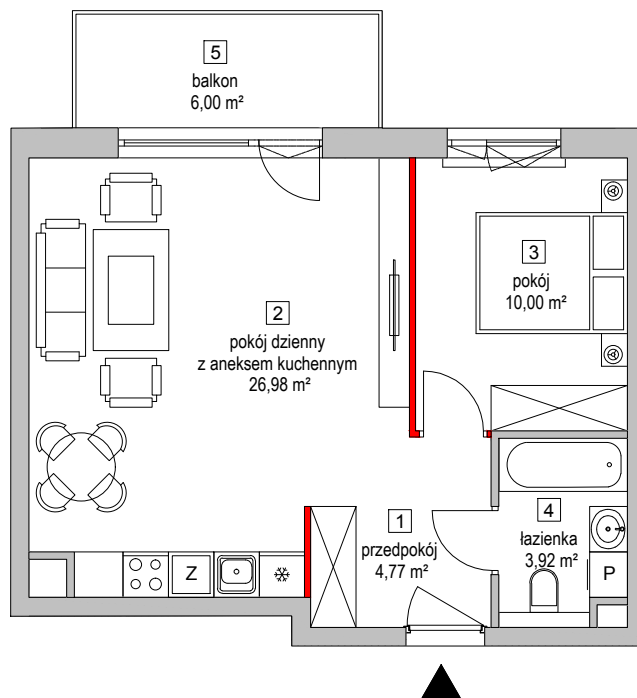


## BUDYNKI MIESZKALNE WIELORODZINNE

ul. Alfonsa Flisykowskiego, Gdańsk  
działki nr 2/26, 2/56, 2/57, 2/58, 2/59, 2/26

www.osiedleprzyjemne.pl  
e-mail: bsmgdansk@atal.pl  
telefon: +48 58 766 74 04  
Biuro Sprzedaży:  
ul. Długa Grobla 8 lok. 9, 80-754 Gdańsk

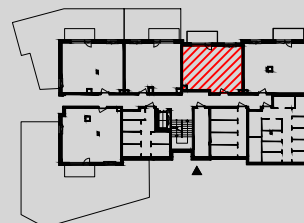
# osiedle Przyjemne



### MIESZKANIE 5.1.5

|   |   |                            |
|---|---|----------------------------|
| 1                                       | przedpokój  | 4,77 m <sup>2</sup>        |
| 2                                       | pokój dzienny z aneksem kuchennym                               | 26,98 m <sup>2</sup>       |
| 3                                       | pokój   | 10,00 m <sup>2</sup>       |
| 4                                       | łazienka  | 3,92 m <sup>2</sup>        |
|   | powierzchnia ścian działowych możliwych do demontażu/wyburzenia | 0,47 m <sup>2</sup>        |
| <b>MAKSYMALNA POWIERZCHNIA UŻYTKOWA</b> |   | <b>46,14 m<sup>2</sup></b> |
| 5                                       | balkon  | 6,00 m <sup>2</sup>        |

### BUDYNEK 5 1 KONDYGNACJA - PARTER B



1. Wymiary pomieszczeń, lokalizację przyborów sanitarnych i inne podano na podstawie projektu budowlanego. W trakcie budowy mogą wystąpić różnice w stosunku do stanu wynikającego z projektu, właściwe dla specyfiki prac budowlanych.
2. Powierzchnia jest obliczona w świetle pionowych przegród w stanie wykończonym, przy uwzględnieniu tynków i okładzin o grubości 1,5cm, na poziomie podłogi oraz bez uwzględnienia listew przypodłogowych, progów itp. Wymiary są podane w stanie bez wykończenia.
3. Powierzchnia użytkowa lokali określona jest na podstawie Rozporządzenia Ministra Transportu, Budownictwa i Gospodarki Morskiej z dnia 25 kwietnia 2012 r. w sprawie szczegółowego zakresu i formy projektu budowlanego oraz przy uwzględnieniu treści Polskiej Normy **PN-ISO 9836:1997**.
4. Przykładowa aranżacja lokalu, przedstawiona na rzucie, ma charakter poglądowy. Aranżacja oraz wyposażenie nie stanowią oferty handlowej oraz zobowiązania umownego.