



BUDYNEK MIESZKALNY WIELORODZINNY

Al. W.Korfantego, Katowice
dz. nr 23/31, obręb: 0002

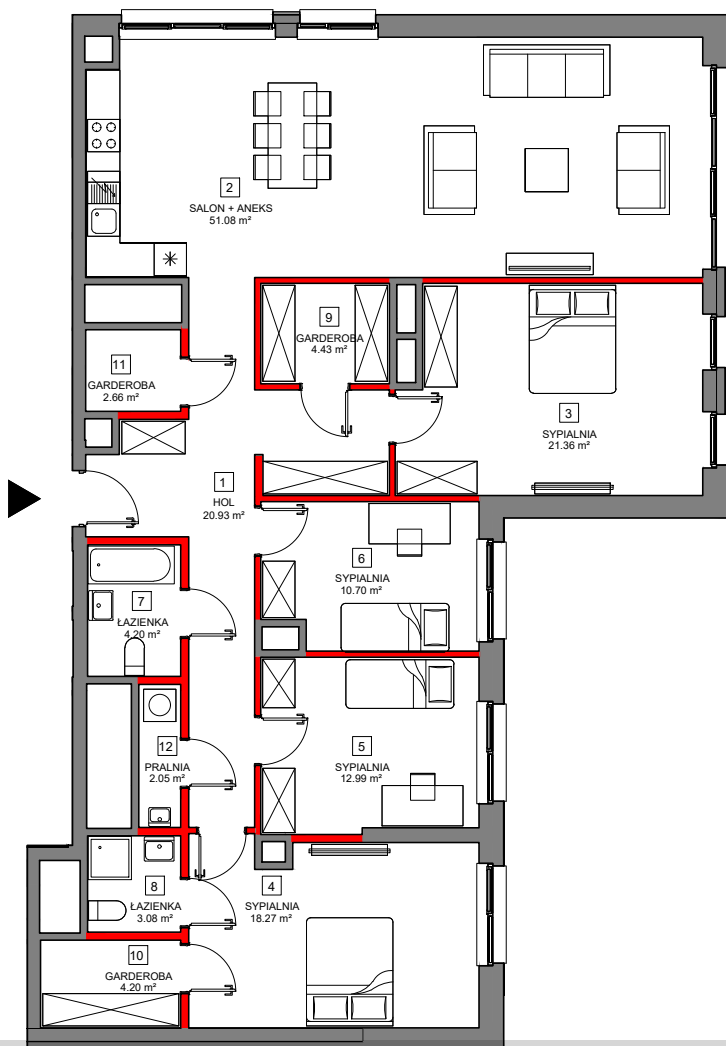
www.atalsky.pl

e-mail: bsmkatowice@atal.pl



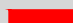
SKY+
ATAL

ATAL S.A. Filia Katowice: 40-246 Katowice, ul. Porcelanowa 10

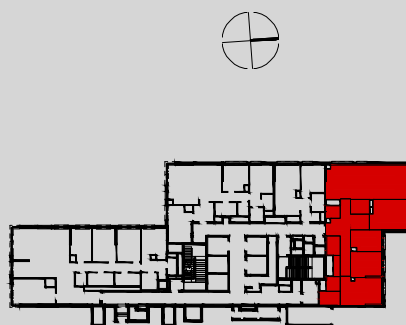


MIESZKANIE A.1.35.03 35 PIĘTRO

№	Nazwa pomieszczenia	Powierzchnia (m²)
1	HOL	20.93
2	SALON + ANEKS	51.08
3	SYPIALNIA	21.36
4	SYPIALNIA	18.27
5	SYPIALNIA	12.99
6	SYPIALNIA	10.70
7	ŁAZIENKA	4.20
8	ŁAZIENKA	3.08
9	GARDEROBA	4.43
10	GARDEROBA	4.20
11	GARDEROBA	2.66
12	PRALNIA	2.05

 powierzchnia pod ścianami działowymi
możliwymi do demontażu / wyburzenia 5.93 m²

MAKSYMALNA POWIERZCHNIA UŻYTKOWA **161.88 m²**



1. Wymiary pomieszczeń, lokalizację przyborów sanitarnych i inne podano na podstawie projektu budowlanego. W toku budowy mogą wystąpić różnice w stosunku do stanu wynikającego z projektu, wynikające ze specyfiki prac budowlanych.
2. Powierzchnia jest obliczona w świetle pionowych przegród w stanie wykończonym, przy uwzględnieniu tynków i okładzin o grubości 1,5cm, na poziomie podłogi bez uwzględnienia listew przypodłogowych, progów itp. Wymiary są podane w stanie bez wykończenia.
3. Powierzchnia użytkowa lokali określona jest na podstawie rozporządzenia Ministra Rozwoju w sprawie szczegółowego zakresu i formy projektu budowlanego z dnia 11 września 2020 r. oraz przy uwzględnieniu treści Polskiej Normy PN-ISO 9836:2015.