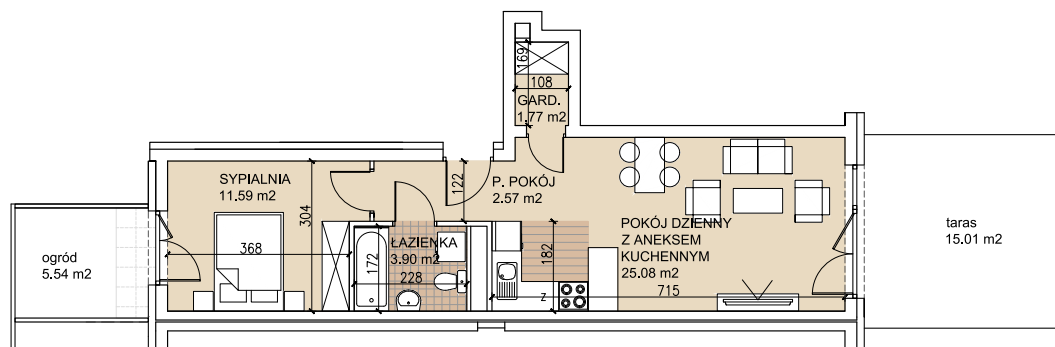
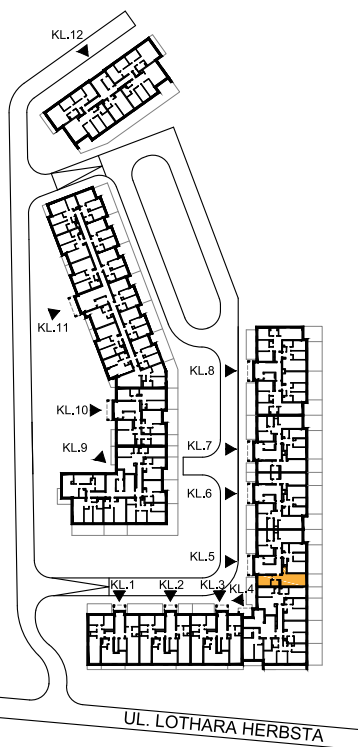


ul. Lothara Herbsta



powierzchnia użytkowa **44,91** m<sup>2</sup>

pokój dzienny z aneksem kuch.	25,08 m <sup>2</sup>
sypialnia	11,59 m <sup>2</sup>
garderoba	1,77 m <sup>2</sup>
łazienka	3,90 m <sup>2</sup>
przedpokój	2,57 m <sup>2</sup>
taras	15,01 m <sup>2</sup>
ogród	5,54 m <sup>2</sup>

