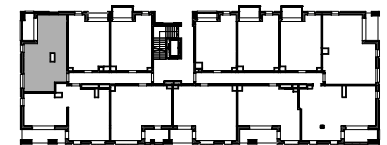


GDAŃSK ŚRÓDMIEŚCIE

WWW.MODERNA.PL

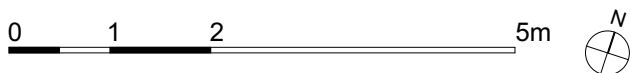
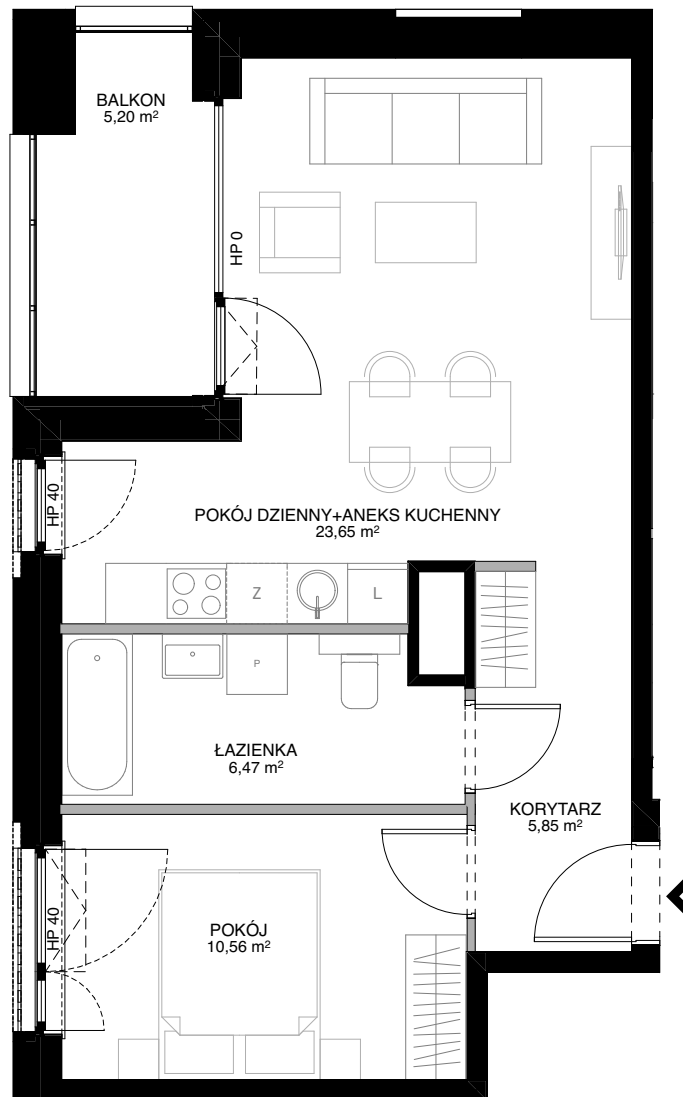


**BUDYNEK 3**  
**LOKAL MIESZKALNY NR 1.10** POZIOM 1

POWIERZCHNIA WEWNĘTRZNA	47,57 m <sup>2</sup>
POWIERZCHNIA UŻYTKOWA	46,53 m <sup>2</sup>

KORYTARZ	5,85 m <sup>2</sup>
POKÓJ	10,56 m <sup>2</sup>
ŁAZIENKA	6,47 m <sup>2</sup>
POKÓJ DZIENNY+ANEKS KUCHENNY	23,65 m <sup>2</sup>
BALKON	5,20 m <sup>2</sup>

— ŚCIANA Z MOŻLIWOŚCIĄ ROZBIÓRKI  
— ŚCIANA BEZ MOŻLIWOŚCI ROZBIÓRKI



1. Przykładowa aranżacja lokalu, przedstawiona na rzucie, ma charakter poglądowy. Aranżacja oraz wyposażenie nie stanowią oferty handlowej oraz zobowiązania umownego.  
2. W trakcie prac budowlanych mogą wystąpić niewielkie różnice w wymiarach, lokalizacji przyborów sanitarnych oraz punktów instalacyjnych, prezentowanych na aranżacji. Różnice te wynikają ze specyfiki prac budowlanych.