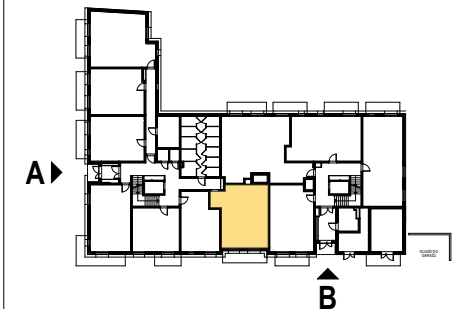
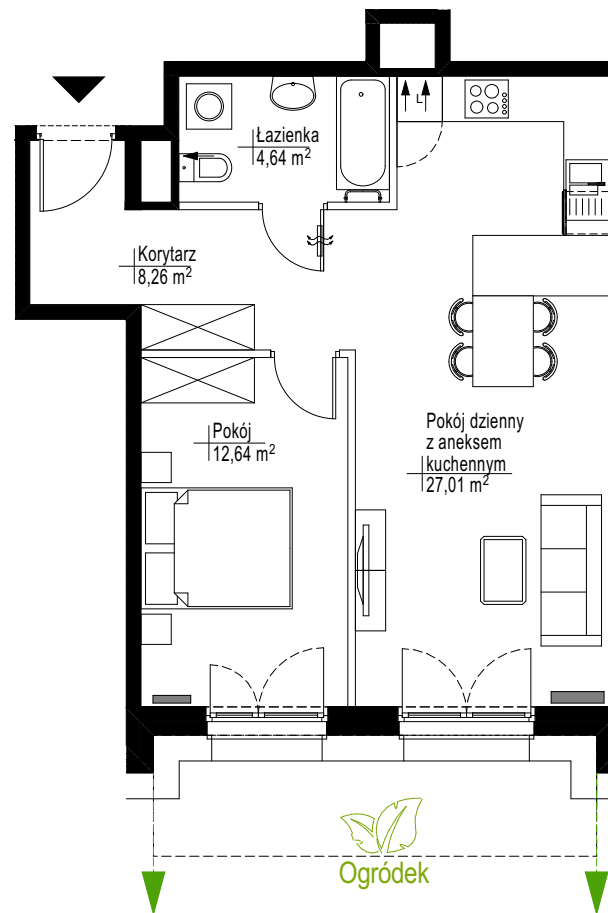


LOKAL	MIESZKALNY
BUDYNEK	K4
PIĘTRO	PARTER
NR LOKALU	K4.A4
STRUKTURA	2P+AK

POWIERZCHNIA
UŻYTKOWA **52,55 m²**



■ ściany nierozbieralne
□ ściany rozbieralne



0 1 5m

