



## ZESPÓŁ BUDYNKÓW WIELORODZINNYCH

ul. Maxa Berga, Wrocław  
działka nr 69 AM-10 obręb: Żerniki

[www.zernikinanovo.pl](http://www.zernikinanovo.pl)

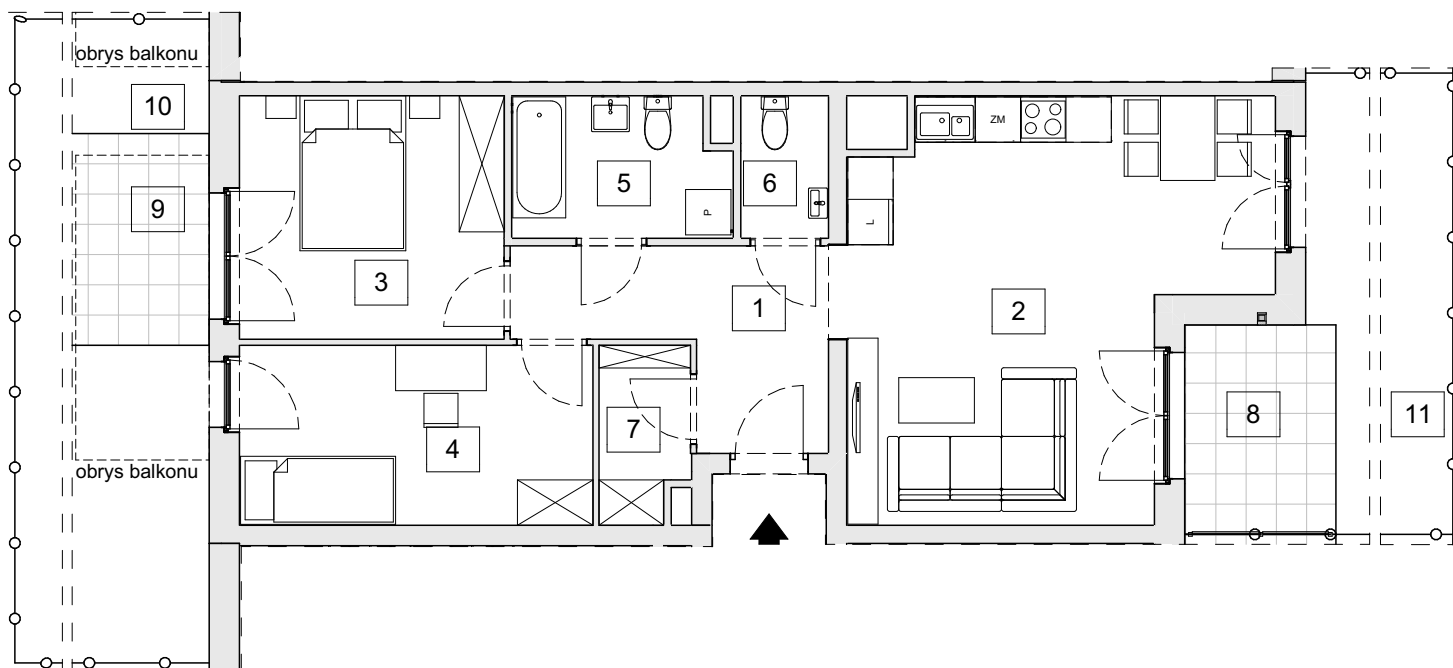
e-mail: [bsmwroclaw@atal.pl](mailto:bsmwroclaw@atal.pl)

telefon: (+48) 609 132 028

ATALS.A. Biuro Sprzedaży, 51-109 Wrocław, ul. Na Polance 22F

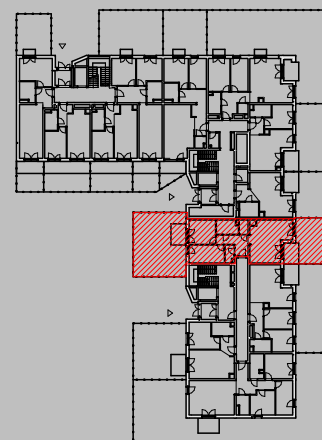


**ŻERNIKI**  
Na Novo



### BUDYNEK 12 - etap III MIESZKANIE: B12-K3-0-1

| PARTER |                           |                            |
|--------|---------------------------|----------------------------|
| 1      | przedpokój                | 7,78                       |
| 2      | pokój z aneksem kuchennym | 26,60                      |
| 3      | pokój 1                   | 11,19                      |
| 4      | pokój 2                   | 11,02                      |
| 5      | łazienka                  | 5,09                       |
| 6      | toaleta                   | 2,10                       |
| 7      | garderoba                 | 2,65                       |
|        |                           | <b>66,43 m<sup>2</sup></b> |
| 8      | taras                     | 5,50                       |
| 9      | taras                     | 5,60                       |
| 10     | ogród                     | 54,00                      |
| 11     | ogród                     | 26,65                      |



SCHEMAT KONDYGNACJI



1. Wymiary pomieszczeń, lokalizację przyborów sanitarnych i inne podano na podstawie projektu budowlanego. W trakcie budowy mogą wystąpić różnice w stosunku do stanu wynikającego z projektu, właściwe dla specyfiki prac budowlanych.
2. Powierzchnia jest obliczona w świetle pionowych przegród w stanie wykończonym, przy uwzględnieniu tynków i okładzin o grubości 1,5cm, na poziomie podłogi oraz bez uwzględnienia listew przypodłogowych, progów itp. Wymiary są podane w stanie bez wykończenia.
3. Powierzchnia użytkowa lokali określona jest na podstawie rozporządzenia Ministra Rozwoju w sprawie szczegółowego zakresu i formy projektu budowlanego z dnia 11 września 2020 r. oraz przy uwzględnieniu treści Polskiej Normy PN-ISO 9836:2022-07