

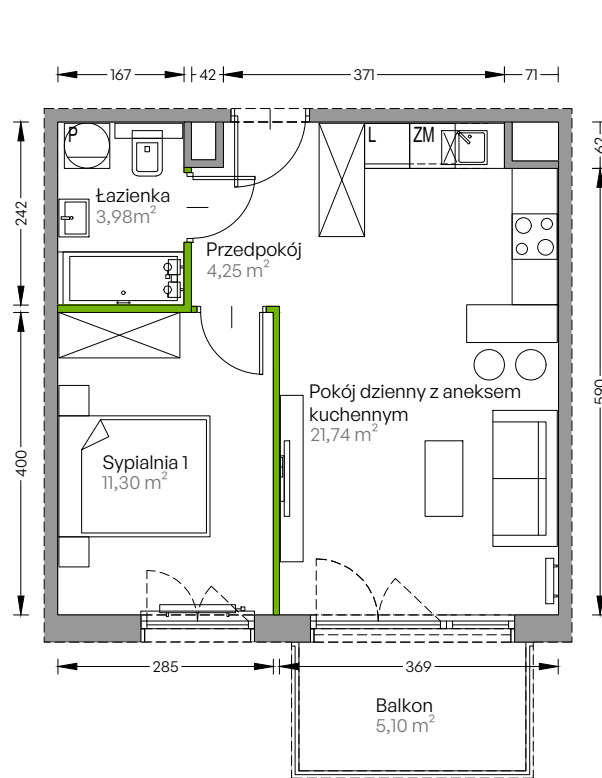
Centralna Vita.

nr F.127



Powierzchnia **41,27 m²**

Piętro 5



Aranżacja mieszkania jest przykładowa

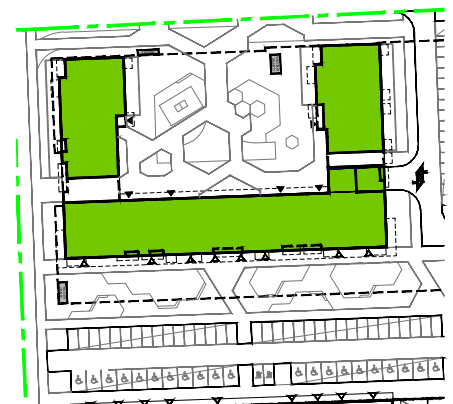
Powierzchnia użytkowa

przedpokój	4,25 m ²
pokój dzienny z aneksem kuchennym	21,74 m ²
sypialnia 1	11,30 m ²
łazienka	3,98 m ²
Razem	41,27 m²
+ balkon	5,10 m ²

Rzut kondygnacji **Piętro 5**



Plan osiedla **Budynek F**



U nas nigdy nie płacisz za powierzchnię pod ścianami działowymi!

Powierzchnia użytkowa wg PN-ISO 9836:1997