

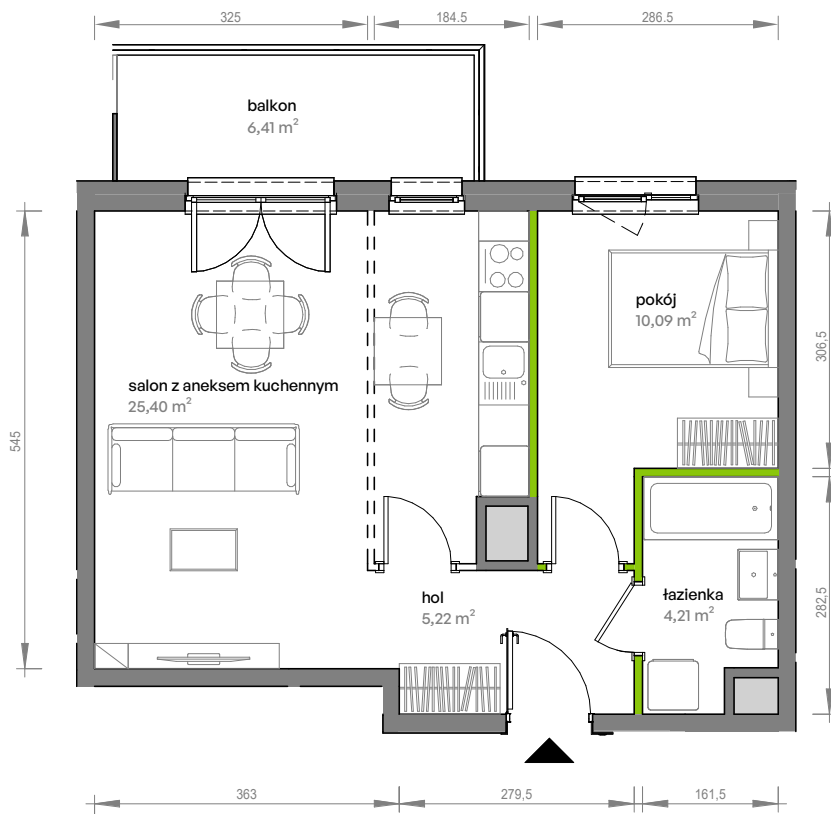
# Unii Lubelskiej Vita.

nr B.05.165



Powierzchnia **44,92 m<sup>2</sup>**

**Piętro 5**

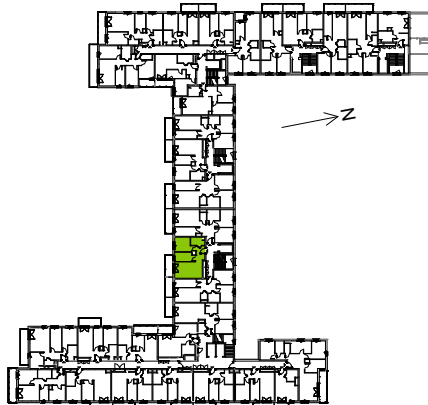


Aranżacja mieszkania jest przykładowa

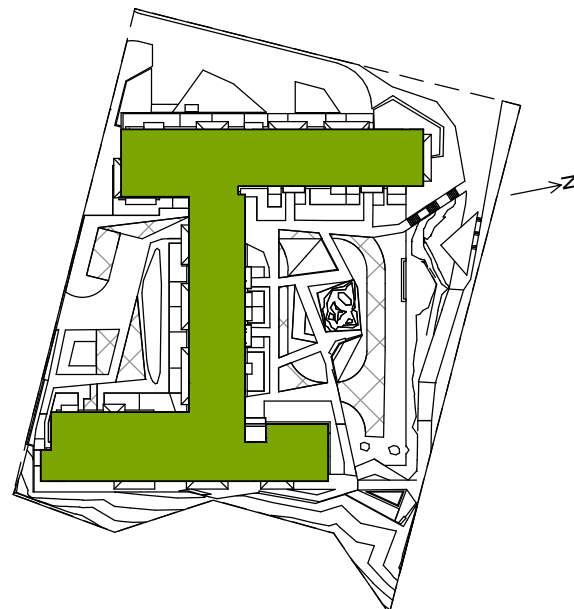
## Powierzchnia użytkowa

hol	5,22 m <sup>2</sup>
pokój	10,09 m <sup>2</sup>
salon z aneksem kuchennym	25,40 m <sup>2</sup>
łazienka	4,21 m <sup>2</sup>
<b>Razem</b>	<b>44,92 m<sup>2</sup></b>
+ balkon	6,41 m <sup>2</sup>

## Rzut kondygnacji Piętro 5



## Plan osiedla



U nas nigdy nie płacisz za powierzchnię pod ścianami działowymi