

BUDYNEK A6

Parter
Mieszkanie 3 - pokojowe

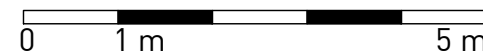
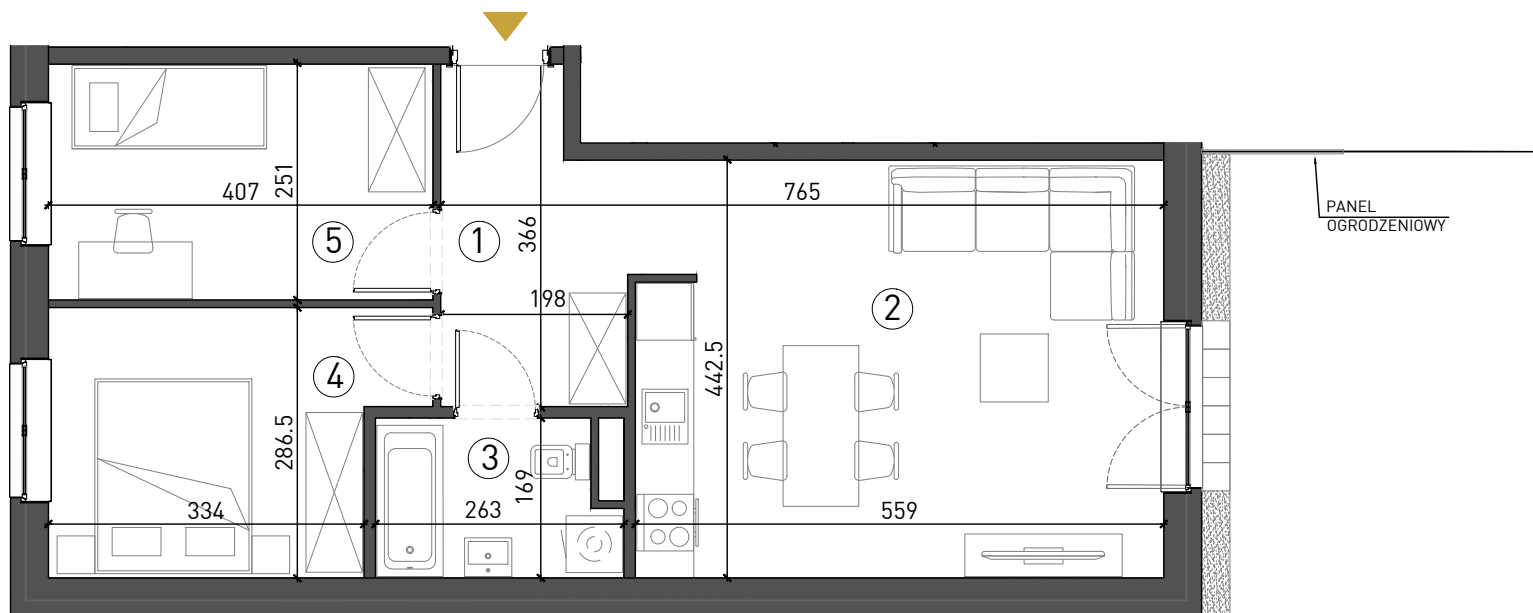
- | | |
|------------------------|----------------------|
| 1. Przedpokój | 6,36 m ² |
| 2. Salon + aneks kuch. | 24,47 m ² |
| 3. Łazienka | 4,02 m ² |
| 4. Sypialnia | 10,13 m ² |
| 5. Pokój | 10,02 m ² |

Pow. mieszkalna 55,00 m²

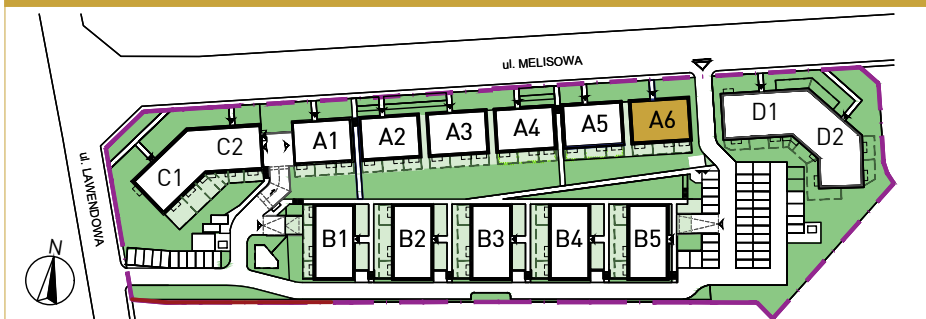
- | | |
|----------|-------------------|
| 6. Ogród | 18 m ² |
|----------|-------------------|

INFORMACJA

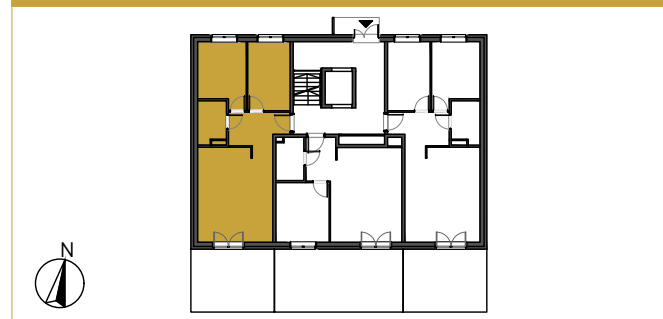
Rzut ma charakter informacyjny i nie stanowi oferty w rozumieniu handlowym i Kodeksu Cywilnego. Przedstawiona aranżacja mieszkania, rozmieszczenia mebli i elementów wyposażenia jest przykładowa. Rzeczywista powierzchnia mieszkania zostanie obliczona na podstawie obmiaru powykonawczego zgodnie z zawartą umową deweloperską. Wizualizacje stanowią element poglądowy. Kolorystyka, elementy bryły budynku oraz elewacja mogą ulec zmianie. **Wymiary projektowe orientacyjne bez uwzględnienia grubości tynków ścian wewnętrznych mieszkania.**



SCHEMAT OSIEDLA



RZUT KONDYGNACJI



DEWELOPER



tel. 502 122 330

e-mail: sprzedaz@arkop.com.pl

www.arkop-dweloper.pl

ul. Jerzmanowska 18 54-530 Wrocław

ARCHITEKT



ul. Szewska 75/77
50-121 Wrocław

biuro@chillhouse.pl
www.chillhouse.pl