

Mieszkanie	2
Nr roboczy	F0200
Budynek	F
Piętro	Parter

Zestawienie pomieszczeń		
Numer	Nazwa	Pow.
0	Wiatrołap	4.00 m ²
1	Wiatrołap	4.92 m ²
2	Hol wejściowy	4.56 m ²
3	Pokój dzienny z jadalnią	29.33 m ²
4	Kuchnia	13.05 m ²
5	WC	1.70 m ²

Powierzchnia ruchu		
Numer	Nazwa	Pow.
6	Klatka schodowa	2.07 m ²
7	Klatka schodowa	1.58 m ²
		3.65 m ²

Suma	57.56 m²
Powierzchnia netto	65.57 m²
Suma powierzchni mieszkania	161.05 m²

23	Ogródek	123.76 m ²
24	Strefa wejściowa	56.17 m ²

179.93 m²

F0200, Parter

mieszkaj.skanska.pl
+48 22 509 99 99
mieszkaj@skanska.pl

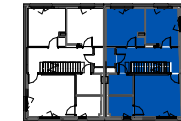
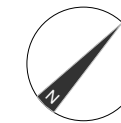
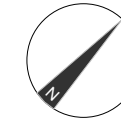
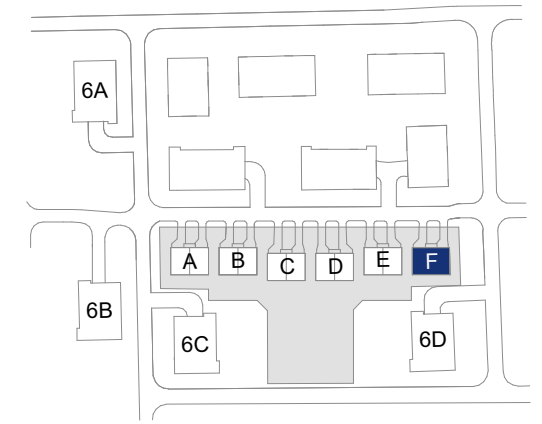
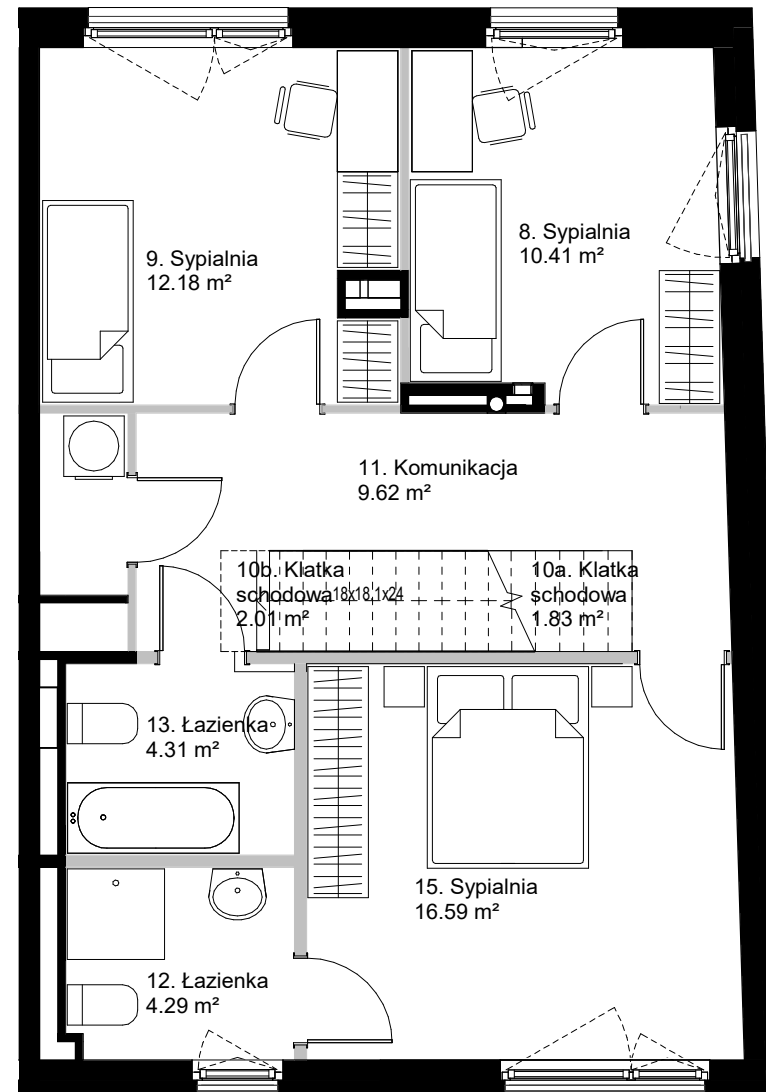
Uwaga:
Urządzenia sanitarne i kuchenne, meble, drzwi wewnętrzne oraz materiały wykończeniowe podłóg nie stanowią wyposażenia lokali mieszkalnych. Rozmieszczenie wyposażenia przedstawiono jako przykładowe. Schody i balustrady do wykonania przez nabywcę. Schody kotwione do stropu. Powierzchnie wyliczono zgodnie z normą PN-ISO 9836. Podane wymiary i powierzchnie mogą ulec niewielkim zmianom, rzeczywiste zostaną określone w dokumentacji powykonawczej na podstawie pomiarów dokonanych zgodnie z obowiązującymi przepisami. Powierzchnia netto mieszkania uwzględnia powierzchnie zajmowane przez ściany działowe. Wymiary podawane są w świetle tynków.

Legenda:

- ściany z możliwością modyfikacji
- ściany bez możliwości modyfikacji
- ściana, balustrada do wykonania przez nabywcę
- murek oporowy
- różnica poziomu terenu
- trasa instalacji osiedlowej
- obrys loggii
- śmietnik, wejście do śmietnika



B B G K
ARCHITEKCI



Mieszkanie	2
Nr roboczy	F0201
Budynek	F
Piętro	Piętro pierwsze

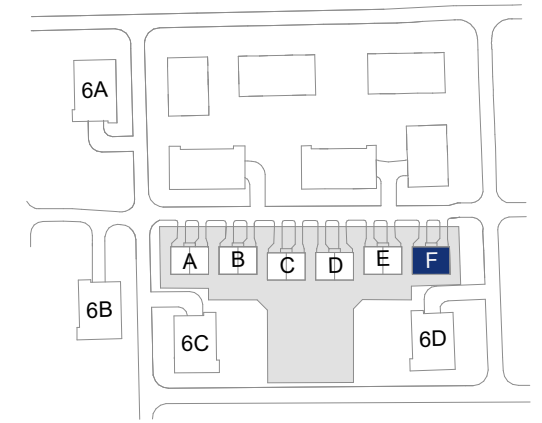
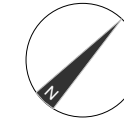
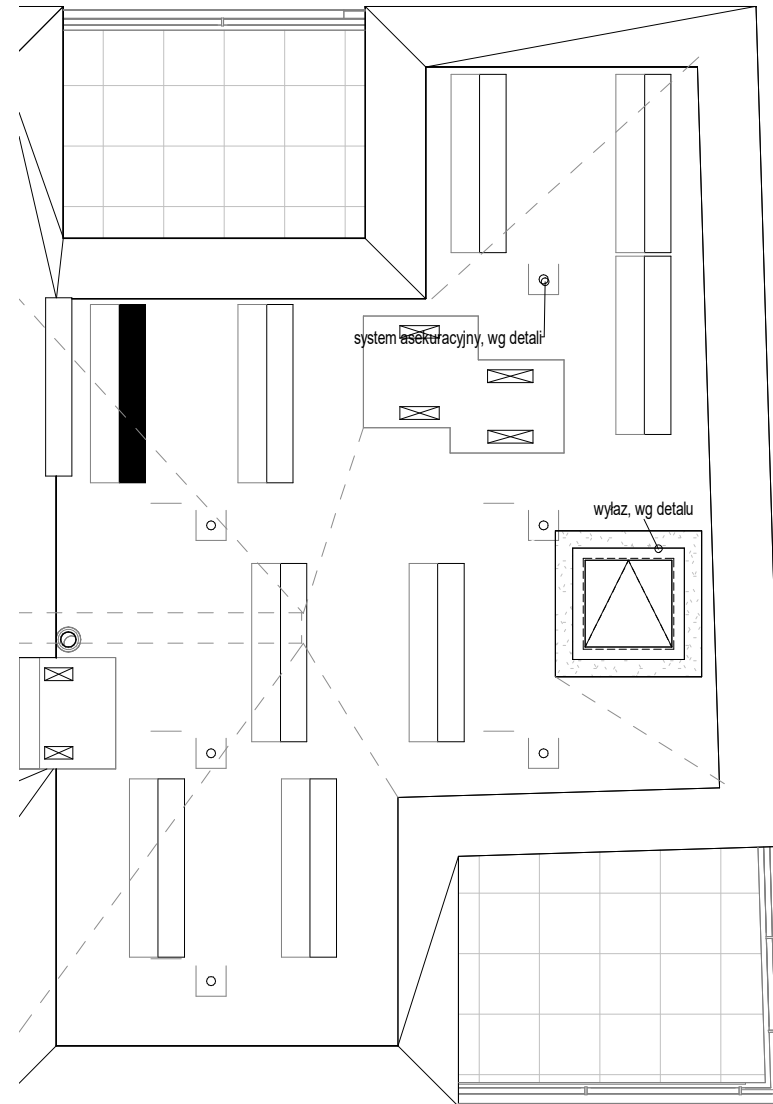
Zestawienie pomieszczeń		
Numer	Nazwa	Pow.
8	Sypialnia	10.41 m ²
9	Sypialnia	12.18 m ²
11	Komunikacja	9.62 m ²
12	Łazienka	4.29 m ²
13	Łazienka	4.31 m ²
14	Pralnia	1.52 m ²
15	Sypialnia	16.59 m ²

Powierzchnia ruchu		
Numer	Nazwa	Pow.
10a	Klatka schodowa	1.83 m ²
10b	Klatka schodowa	2.01 m ²
		3.84 m ²

Suma	58.92 m²
Powierzchnia netto	65.69 m²
Suma powierzchni mieszkania	161.05 m²

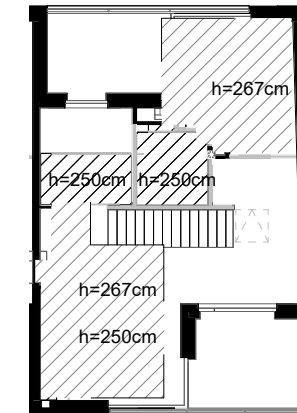
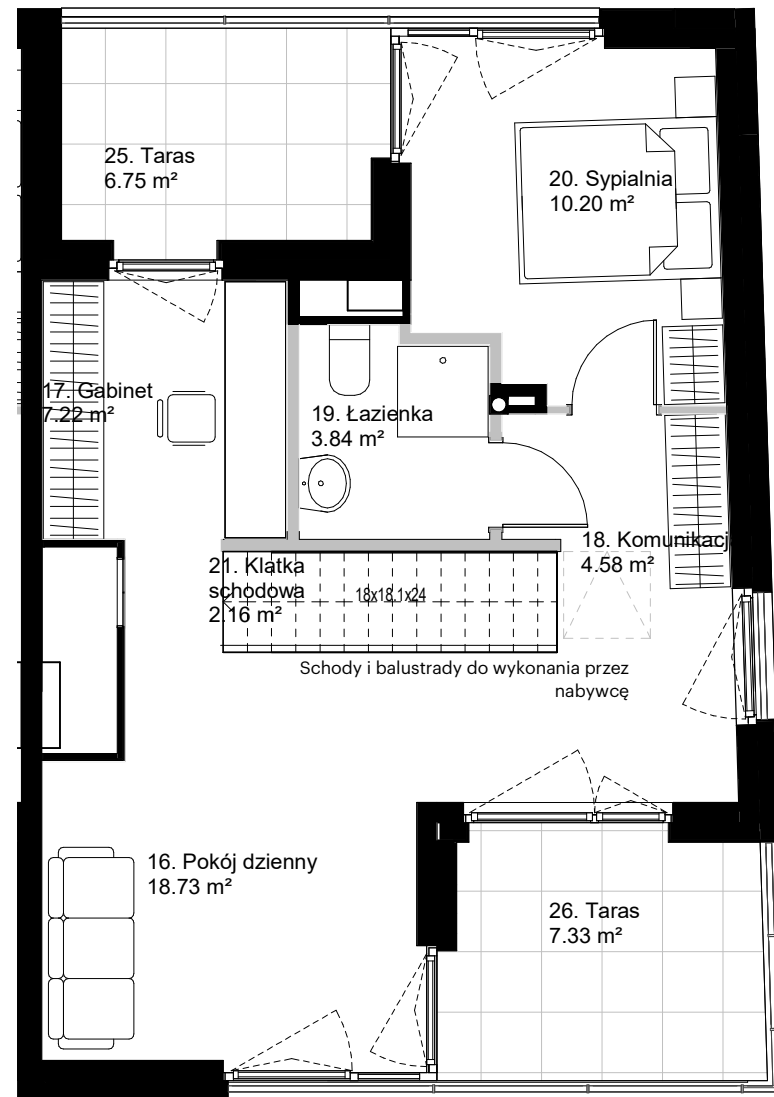
F0201, Piętro pierwsze

6

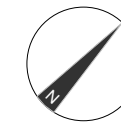
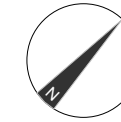
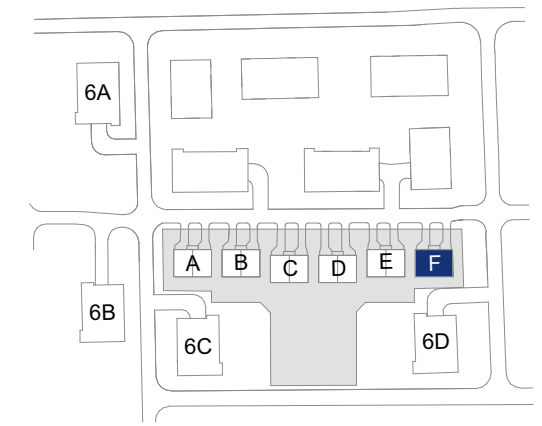


F0203_Dach





zakres sufitów podwieszanych



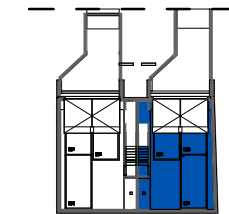
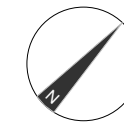
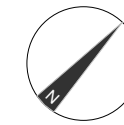
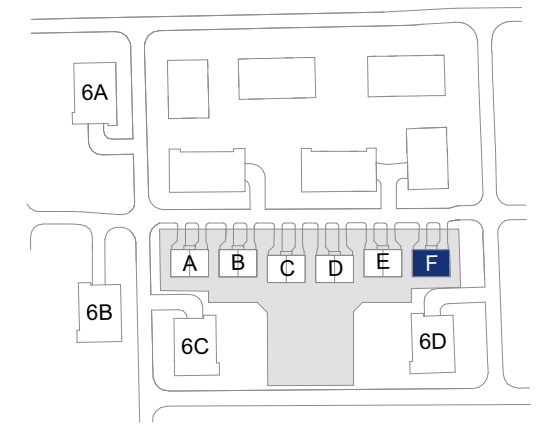
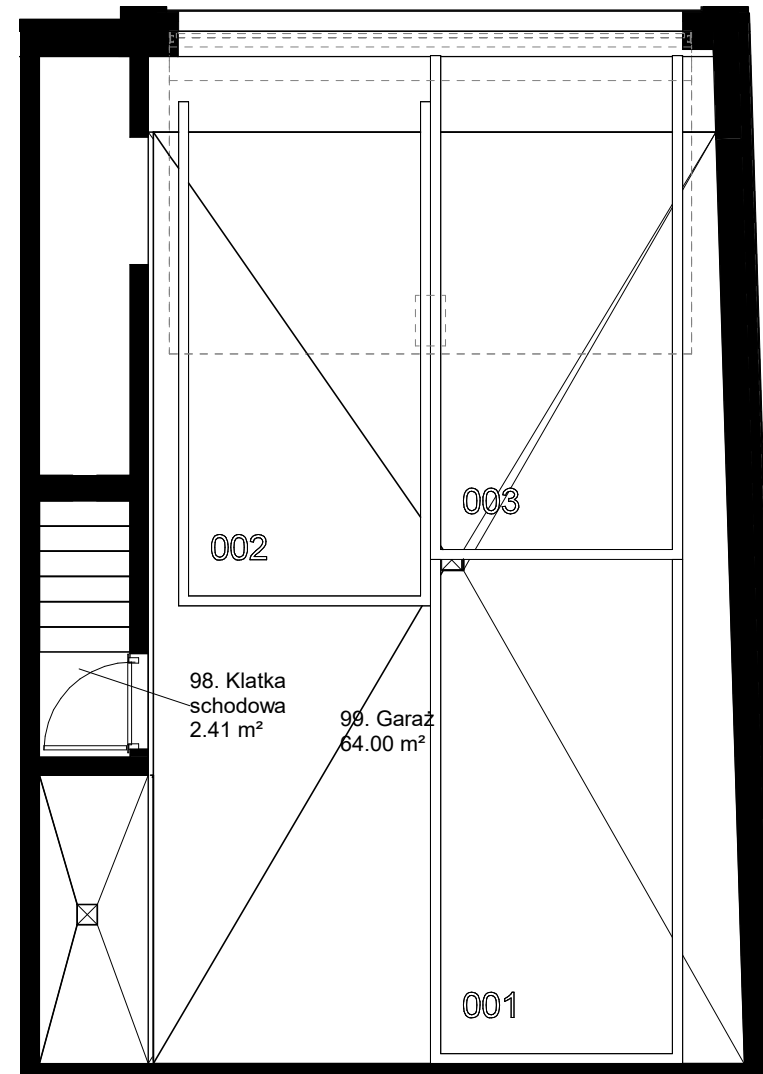
Mieszkanie	2
Nr roboczy	F0202
Budynek	F
Piętro	Piętro drugie

Zestawienie pomieszczeń		
Numer	Nazwa	Pow.
16	Pokój dzienny	18.73 m ²
17	Gabinet	7.22 m ²
18	Komunikacja	4.58 m ²
19	Łazienka	3.84 m ²
20	Sypialnia	10.20 m ²

Powierzchnia ruchu		
21	Klatka schodowa	2.16 m ²

Suma		44.57 m²
Powierzchnia netto		48.93 m²
Suma powierzchni mieszkania		161.05 m²
25	Taras	6.75 m ²
26	Taras	7.33 m ²
		14.08 m ²

F0202, Piętro drugie



Mieszkanie	2
Nr roboczy	F0299
Budynek	F
Piętro	Garaż

Zestawienie pomieszczeń		
99	Garaż	64.00 m ²

Powierzchnia ruchu		
98	Klatka schodowa	2.41 m ²

Suma	64.00 m²
Powierzchnia netto	67.04 m²
Suma powierzchni mieszkania	161.05 m²

F0299, Garaż

mieszkaj.skanska.pl
 +48 22 509 99 99
 mieszkaj@skanska.pl

Uwaga:
 Urządzenia sanitarne i kuchenne, meble, drzwi wewnątrzlokalowe oraz materiały wykończeniowe podłóg nie stanowią wyposażenia lokali mieszkalnych. Rozmieszczenie wyposażenia przedstawiono jako przykładowe. Schody i balustrady do wykonania przez nabywcę. Schody kotwione do stropu. Powierzchnie wyliczono zgodnie z normą PN-ISO 9836. Podane wymiary i powierzchnie mogą ulec niewielkim zmianom, rzeczywiste zostaną określone w dokumentacji powykonawczej na podstawie pomiarów dokonanych zgodnie z obowiązującymi przepisami. Powierzchnia netto mieszkania uwzględnia powierzchnie zajmowane przez ściany działowe. Wymiary podawane są w świetle tynków.

Legenda:

- ściany z możliwością modyfikacji
- ściany bez możliwości modyfikacji
- ściana, balustrada do wykonania przez nabywcę
- murek oporowy
- różnica poziomu terenu
- trasa instalacji osiedlowej
- obrys loggii
- śmietnik, wejście do śmietnika

