

MI9

LIVE IN THE CENTER

M2 PIĘTRO 1

3 POKOJE + ANEKS KUCHENNY

1	POKÓJ+ANEKS	23,55 m ²
2	POKÓJ	8,70 m ²
3	POKÓJ	12,26 m ²
4	ŁAZIENKA	3,98 m ²
5	KORYTARZ	7,12 m ²

55,61 m²

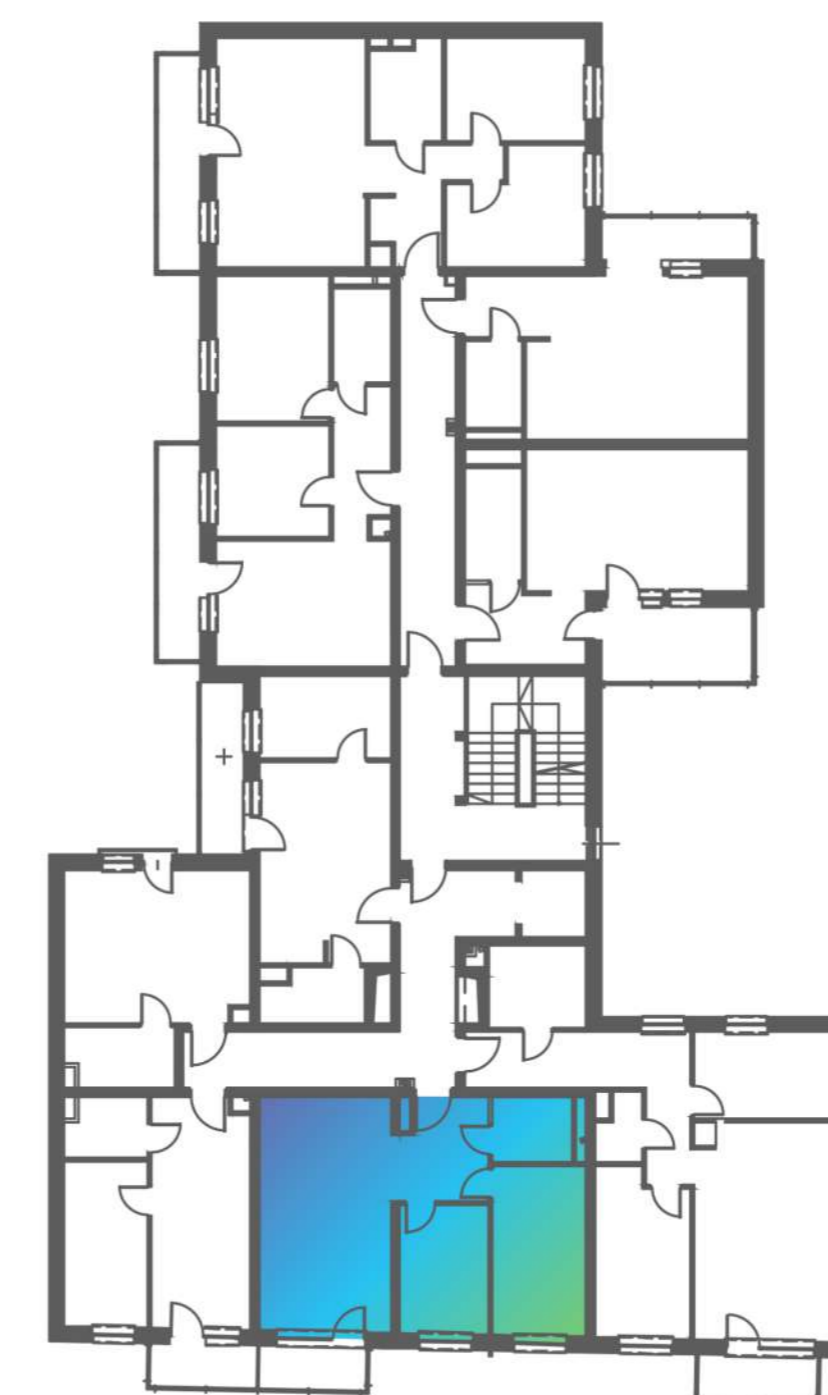
6	BALKON	3,55 m ²
---	--------	---------------------

ADRES INWESTYCJI
ul. Mielczarskiego 9
91-058 Łódź

WWW.MI9.PL



0 1 2 3 4 5m



Karta katalogowa ma charakter poglądowy i nie stanowi oferty zgodnie z zasadami KC. Wymiary podane w świetle ścian murowanych, bez wykończenia (np. glazura) na podstawie projektu budowlanego. W trakcie opracowania projektu wykonawczego wymiary mogą nieznacznie ulec zmianie. Powierzchnia mieszkania obliczona jest wg normy ISO 9836-1997. Aranżacja wnętrza ma charakter wyłącznie ilustracyjny.