

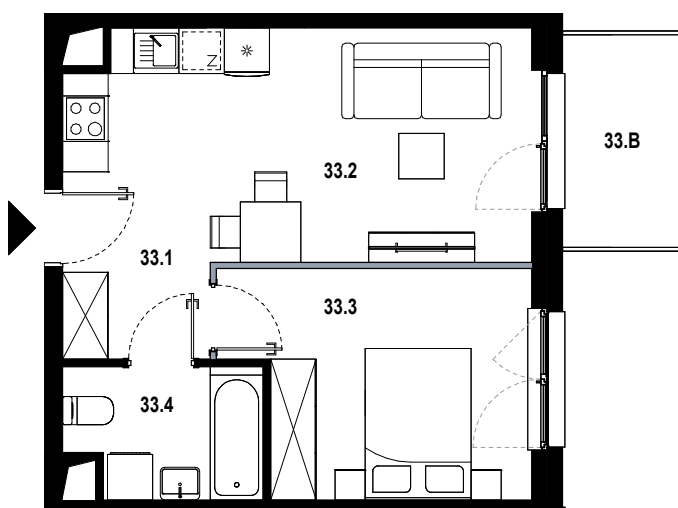
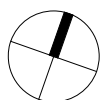
BUDYNEK D2

LOKAL MIESZKALNY NR 33

POWIERZCHNIA 37.09 m<sup>2</sup>



OSIEDLE MOZAIKA



33.1	hol	4.84 m <sup>2</sup>
33.2	pokój dzienny z aneksem	16.50 m <sup>2</sup>
33.3	pokój	11.42 m <sup>2</sup>
33.4	łazienka	4.33 m <sup>2</sup>
33.B	balkon	4.33 m <sup>2</sup>

■ ŚCIANKA DZIAŁOWA NADAJĄCA SIĘ DO DEMONTAŻU

ORIENTACJA MIESZKANIA:  
WSCHÓD

UL. PĘKOWICKA, 31-262 KRAKÓW

BUDYNEK D2

PIĘTRO 2

SKALA 1:100

[www.osiedlemozaika.pl](http://www.osiedlemozaika.pl)

nr telefonu: +48 882 364 039

- Powierzchnia użytkowa obliczana według normy PN-ISO 9836:2015-12  
- Rzut mieszkania został sporządzony na podstawie projektu budowlanego, zastrzega się możliwość zmian w układzie mieszkań i podanych powierzchniach, zgodnie z zapisami umowy deweloperskiej  
- W związku z opracowaniem projektu wykonawczego ze względów konstrukcyjnych, instalacyjnych i architektonicznych mogą wystąpić zmiany w zakresie pionów i kominów oraz korekty otworów okiennych