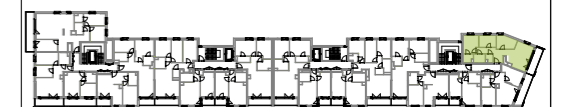
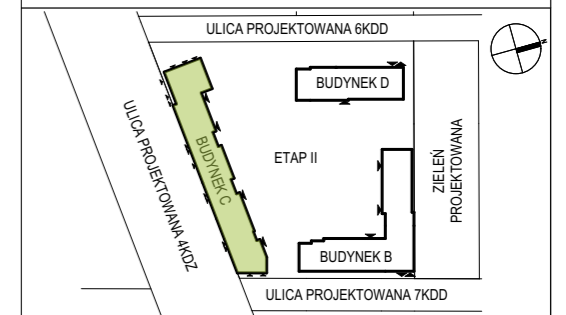


PIĘTRO		2
LOKAL MIESZKALNY		C.1.3.6
nr	nazwa pomieszczenia	pow (m ²)
1	KOMUNIKACJA	10,97 m ²
2	POKÓJ DZIENNY Z ANEKSEM	22,52 m ²
3	SYPIALNIA	11,41 m ²
4	SYPIALNIA	8,64 m ²
5	SYPIALNIA	10,22 m ²
6	ŁAZIENKA	3,33 m ²
7	ŁAZIENKA	4,17 m ²
8	WC	2,30 m ²
POWIERZCHNIA POD ŚCIANKAMI DZIAŁOWYMI		2,30 m ²
POWIERZCHNIA		75,86 m²
9	BALKON	8,53 m ²



- Przedstawione w tym materiale elementy wyposażenia mają jedynie charakter poglądowy, stanowią propozycję aranżacji i nie są objęte ofertą sprzedaży lokalu mieszkalnego/usługowego przedstawioną przez ACG 22 Sp. z o.o.
 - Powierzchnia użytkowa pomieszczeń obliczona jest wg normy PN-ISO 9836:1997 „Pole powierzchni podane się w m² z dokładnością do dwóch miejsc po przecinku.” Powierzchnia użytkowa jest „obliczana dla wymiarów budynku w stanie wykończonym, na poziomie podłogi nie licząc listew przypodłogowych, progów itp.” Do powierzchni użytkowej mieszkania „wliczane są także elementy nadające się do demontażu takie jak: ścianki działowe, rury, kanały”.
 - Powierzchnie pomieszczeń zostaną ponownie określone w dokumentacji powykonawczej na podstawie pomiarów geodezyjnych dokonanych zgodnie z obowiązującymi przepisami prawa i w związku z tym mogą ulec nieznacznej zmianie w stosunku do podanych w tym materiale.
 - Wymiary pomieszczeń, lokalizację przyborów sanitarnych, podłączeń pod urządzenia sanitarne itp. podano zgodnie z projektem budowlanym. Mogą wystąpić niewielkie różnice wymiarów i usytuowania elementów powstałe w trakcie realizacji prac budowlanych.
 - Podane wymiary liniowe nie uwzględniają wykończenia tynkiem.
 - Pomiarów pod projekt aranżacji, zakup mebli, urządzeń i wyposażenia należy dokonać z natury po zakończeniu realizacji.

LEGENDA:

- ŚCIANA NIEROZBIERALNA
- ŚCIANKA DZIAŁOWA NADAJĄCA SIĘ DO DEMONTAŻU
- WYSOKOŚĆ PARAPETU/PROGU
- TARAS - POWIERZCHNIA UTWARDZONA