

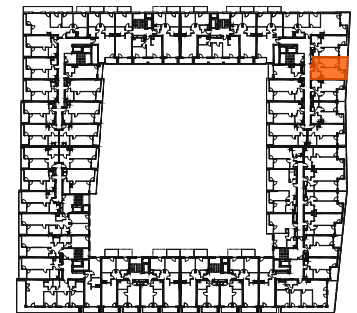
## Mieszkanie 235

### 2 pokoje z aneksem

klatka	G
nr lokalu	235
piętro	4
kondygnacja	5
loggia	7.99 m <sup>2</sup>

### oznaczenia pomieszczeń

01.	przedpokój	4.61 m <sup>2</sup>
02.	salon z aneksem	16.35 m <sup>2</sup>
03.	łazienka	4.44 m <sup>2</sup>
04.	pokój	11.76 m <sup>2</sup>
05.	garderoba	1.81 m <sup>2</sup>



## Budynek B

pow. użytkowa 38.97 m<sup>2</sup>

ściany działowe nadające się do demontażu  
 konstrukcja i szachty instalacyjne