

UWAGI:

1. OSTATECZNA POWIERZCHNIA UŻYTKOWA - POWIERZCHNIA LOKALU MIESZKALNEGO OBLICZONA ZGODNIE Z ROZPORZĄDZENIEM MINISTRA ROZWOJU Z DNIA 11 WRZEŚNIA 2020 ROKU W SPRAWIE SZCZEGÓLNEGO ZAKRESU I FORMY PROJEKTU BUDOWLANEGO. POWIERZCHNIA TA STANOWIĆ BĘDZIE PODSTAWĘ DO OBLICZENIA WIELKOŚCI UDZIAŁU W NIERUCHOMOŚCI WSPÓLNEJ ORAZ ZOSTANIE UJAWNIOWANA W KSIĘDZE WIECZYSTELI, KTÓRA ZAŁOŻONA ZOSTANIE DLA LOKALU MIESZKALNEGO NA WNIOSEK ZAWARTY W DIMOWIE PRZENIESIENIA WŁASNOŚCI.

2. **POWIERZCHNIA SPRZEDAŻOWA** - POWIERZCHNIA UŻYTKOWA POWIEKSZONA O PROJEKTOWANĄ POWIERZCHNIĘ POD ŚCIANKAMI DZIAŁOWYMI, KTÓRE ZOSTAŁY OZNACZONE KOLORAMI CZERWONYMI I ŻÓŁTYMI NA RZUCIE LOKALU MIESZKALNEGO I POWIERZCHNIE KLATKI SCHODOWEJ.

3. ARANŻACJA ŚCIANEK DZIAŁOWYCH MOŻE PODLEGAĆ ZMIANOM NA WNIOSEK KLIENTA.

4. ŚCIANY Z MOŻLIWOŚCIĄ ROZBIÓRKI WYMAGAJĄCE DOPOSAŻENIA (INSTALACJE) PRZEZ NABYWCĘ PO ODBIORZE LOKALU.

5. WSZYSTKIE ZMIANY W UKŁADZIE PODEJŚC DO KANALIZACJI SANITARNEJ I WENTYLACJI, WYMAGAJĄCE NARUSZENIA OBUJDOWY SZACHTU INSTALACYJNEGO W LOKALU PODLEGAJĄ AKCEPTACJI PROJEKTANTA I NIE MOGĄ BYĆ DOKONYWANE SAMODZIELNIE.

6. INSTALOWANIE INDYWIDUALNYCH WENTYLATORÓW, ZA WYJĄTKIEM PRZEZNACZONYCH DO TEGO CELU KANAŁÓW KUCHENNYCH, JEST ZABRONIONE.

7. NARUSZENIE ELEMENTÓW KONSTRUKCJI JEST ZABRONIONE 8. ZABUDOWA TARASÓW I LOGGII, INSTALOWANIE ROLET ZEWNĘTRZNYCH, MARKIZ, KRAT, JEDNOSTEK ZEWNĘTRZNYCH KLIMATYZACJI, TYP BEZ AKCEPTACJI GŁÓWNEGO PROJEKTANTA JEST ZABRONIONE.

9. LOKALIZACJA STUDIENEK REWIZYJNYCH JEST ORIENTACYJNA.

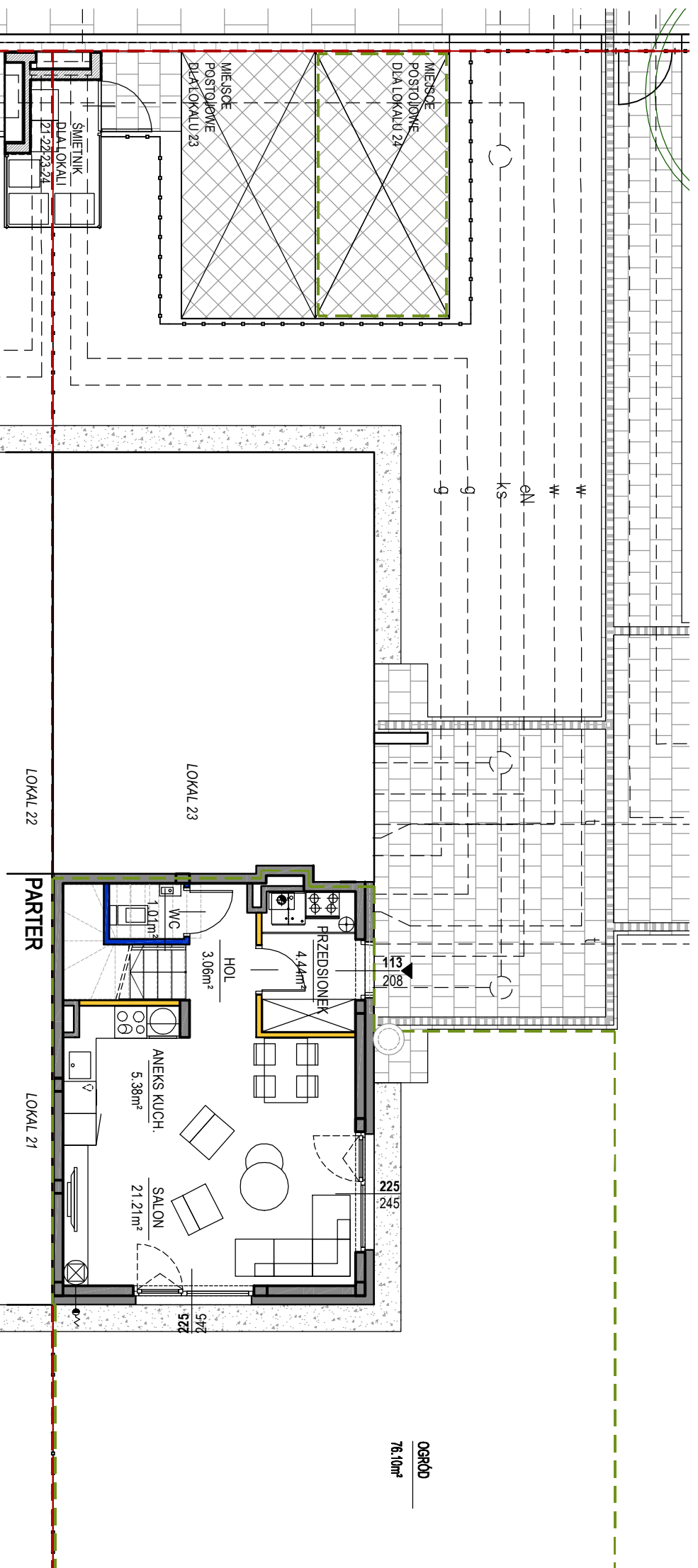
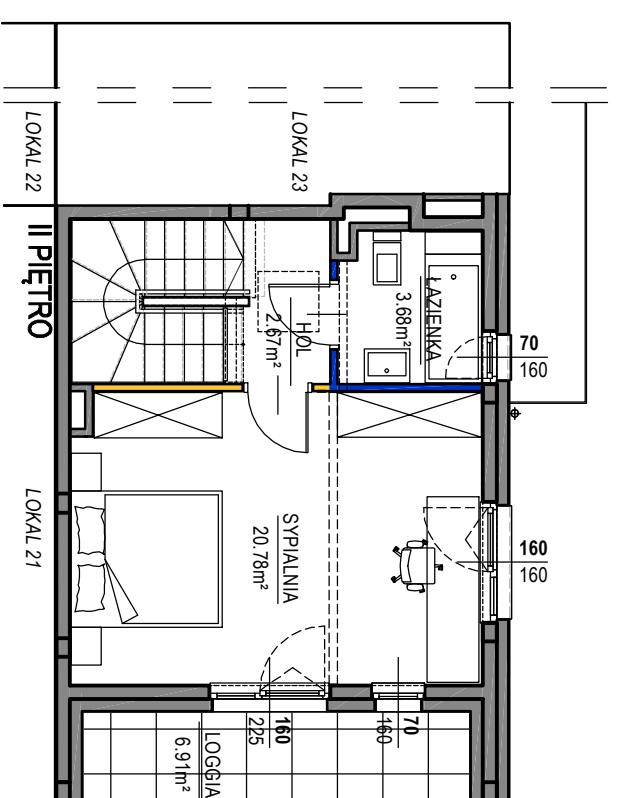
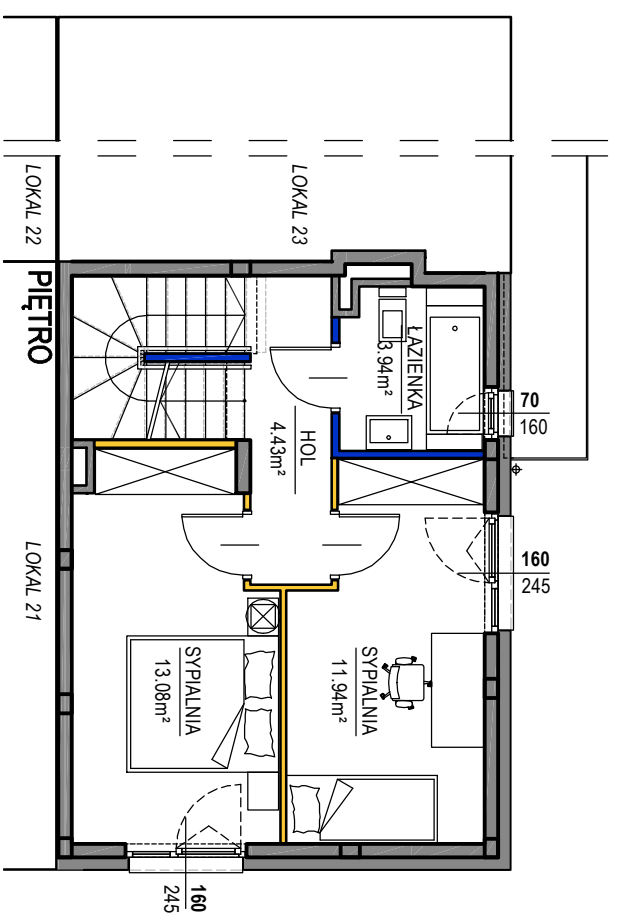
10. ŚWIETNIKI WSPÓLDZIELONE

NINIEJSZA KARTA KATALOGOWA ZOSTAŁA OPRACOWANA NA PODSTAWIE PROJEKTU BUDOWLANEGO. NIE STANOWI ONA WIERNEGO ODWZOROWANIA POWSTAŁEGO LOKALU. KARTY MAJĄ JEDYNE SŁUŻYĆ WSKAZANIU POŁOŻENIA PROJEKTOWANYCH POMIESZCZEŃ LOKALU WRSYLOWANYCH NA PODSTAWIE PROJEKTU BUDOWLANEGO. W TOKU DALSZEGO PROJEKTOWANIA MOGĄ WYSTĄPIĆ NIEMIELKIE ZMIANY W STOSUNKU DO INFORMACJI ZAWARTYCH W KARCIE KATALOGOWEJ.

NINIEJSZA KARTA NIE STANOWI WIĄŻĄCEGO OPISU PREZENTOWANEGO LOKALU.

PROJEKT CHRONIONY PRAWEM AUTORSKIM.

NIE PRZEZNACZONY DO CELÓW WYKONAWCZYCH



## LEGENDA

- ŚCIANY NIEROZBIERALNE
- ŚCIANY Z MOŻLIWOŚCIĄ ROZBIÓRKI
- WYMAGAJĄCE DOPOSAŻENIE (PKT. 4 UWAG)
- ŚCIANY Z MOŻLIWOŚCIĄ ROZBIÓRKI
- ŚCIANY Z MOŻLIWOŚCIĄ ZMIANY ARANŻACJI
- GRANICA DZIAŁKI
- POWIERZCHNIA TERENU Z UDZIAŁEM W GRUNCIE Z PRAWEM DO WYŁĄCZNEGO KOSZYSTANIA

0 1 2m

## PARTER

PRZEDSIÓNEK	4.44 m <sup>2</sup>
HOL	3.06 m <sup>2</sup>
WC	1.01 m <sup>2</sup>
ANEKS KUCHENNY	5.38 m <sup>2</sup>
SALON	21.21 m <sup>2</sup>
OGRÓD	76.10 m <sup>2</sup>
MIĘSCIE POSTOJOWE	1

## PIĘTRO

HOL	4.43 m <sup>2</sup>
SYPIALNIA	13.08 m <sup>2</sup>
SYPIALNIA	11.94 m <sup>2</sup>
ŁAZIENKA	3.94 m <sup>2</sup>

## II PIĘTRO

HOL	2.67 m <sup>2</sup>
SYPIALNIA	20.78 m <sup>2</sup>
ŁAZIENKA	3.68 m <sup>2</sup>
LOGGIA	6.91 m <sup>2</sup>

# OSIEDLE EKO FALENTY

ETAP 1 TYP B DZ.NR 8(215/6)

LOKAL 24

POWIERZCHNIA UŻYTKOWA

95,62 m<sup>2</sup>

POWIERZCHNIA KL.SCHODOWEJ

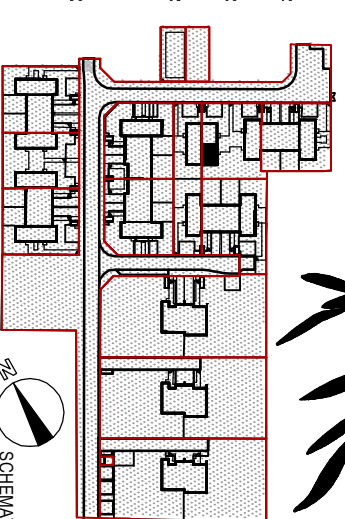
9,44 m<sup>2</sup>

POWIERZCHNIA ŚCIANEK DO DEMONTAŻU

2,24 m<sup>2</sup>

POWIERZCHNIA SPRZEDAŻOWA

107,30 m<sup>2</sup>



SCHEMAT