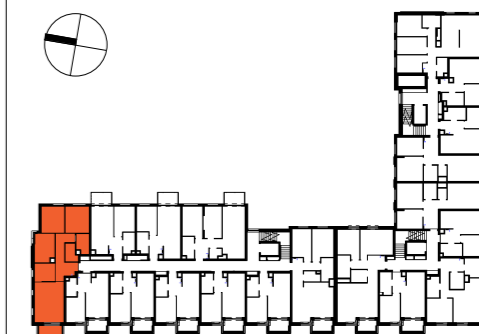


BUDYNEK MIESZKALNY WIELORODZINNY  
Z LOKALAMI USŁUGOWYMI W PARTERZE,  
GARAŻEM PODZIEMNYM  
I ZAGOSPODAROWANIEM TERENU  
PRZY UL. SOWIŃSKIEGO 28  
W DZIELNICY WOLA M. ST. WARSZAWY

### PLAN SYTUACYJNY



ul. Sowińskiego

### 3 PIĘTRO

**MIESZKANIE** F1.C.03.07  
KLATKA NR MIESZKANIA  
FAZA PIĘTRO

LICZBA POKOI	POWIERZCHNIA UŻYTKOWA	WYSOKOŚĆ (w stanie deweloperskim)
4	89.06 m <sup>2</sup>	2.72m

### WYKAZ POWIERZCHNI POMIESZCZEŃ

Nr	Nazwa pomieszczenia	Powierzchnia (m <sup>2</sup> )
1	SALON Z ANEKSEM	30.83
2	POKÓJ	12.83
3	POKÓJ	11.68
4	POKÓJ	10.80
5	ŁAZIENKA	4.83
6	ŁAZIENKA	4.30
7	PRZEDPOKÓJ	13.79
8	BALKON	4.84

### INNE MIESZKANIA O PODOBNYM UKŁADZIE

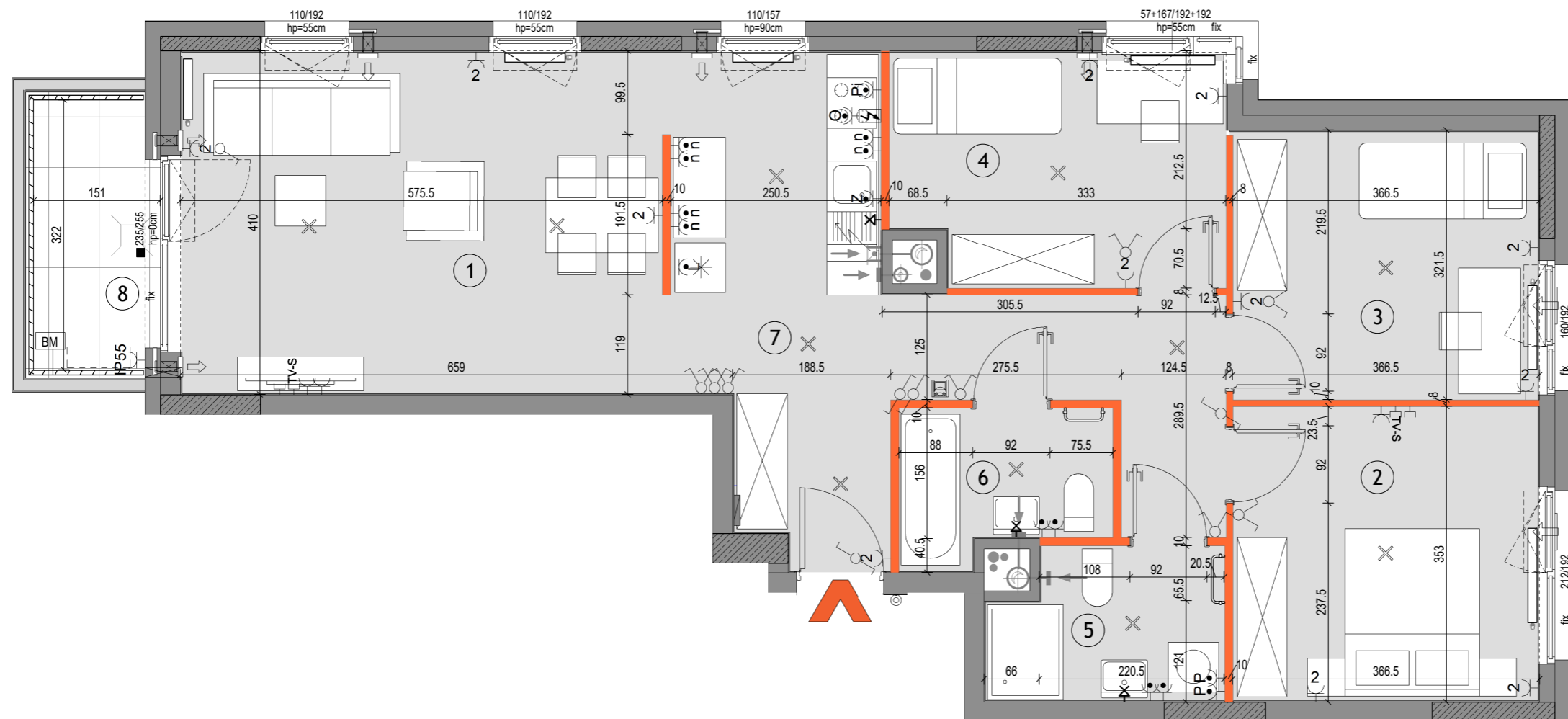
PIĘTRO	0	1	2	3	4	5	6	7
NUMER		C.01.07	C.02.07	X	C.04.07	C.05.07	C.06.07	



Witamy  
w okolicy.

Matexi Polska  
ul. Jana Pawła II 29  
00-867 Warszawa  
www.matexipolska.pl

**HRA** HERMANOWICZ  
REWSKI  
ARCHITEKCI



SKALA: 0 1 2 3 4 5

### LEGENDA

- Ściany nierozbieralne: mury, żelbeton
- Ściany demontowalne
- Wykończenie balkonów / tarasów / loggi: płytki gresowe na buzonach
- Wykończenie balkonów: żywica poliuretanowa
- Żywopłat / donice balkonowe tarasowe
- BS Balustrada stalowa ażurowa
- BM Balustrada półpełna z murkiem
- BP Balustrada wysoka - na roślinność

- OG Ogrodzenie systemowe
- Przegroda międzylokalowa pełna / szklana
- Opaska żwirowa
- Grzejnik płytowy
- Grzejnik łazienkowy
- Pion okapu kuchennego (króciec r125mm)
- Pion wentylacyjny (króciec r125mm)
- Nawietrzaki antysmogowe (ścienne głifowe i okienne)
- Złączka do podlewania

- Wpust odwodnienia
- Pion kanalizacyjny
- Wideodomofon mieszkaniowy
- Tablica teletechn mieszkaniowa
- proponowana lokalizacja jednostki zewnętrznej klimatyzacji
- proponowana lokalizacja otworu pod klimatyzację
- Gniazdo ~230V/16A, IP20
- Gniazdo podwójne ~230V/16A, IP20
- Gniazdo ~230V/16A, IP44

- Wypust elektryczny 230V/400V
- Gniazdo lodówki ~230V/16A, IP44
- Gniazdo zmywarki ~230V/16A, IP44
- Gniazdo piekarnika ~230V/16A, IP44
- Gniazdo nad blatem ~230V/16A, IP44
- Gniazdo okapu ~230V/16A, IP44
- Gniazdo pralki ~230V/16A, IP44
- Gniazdo natynkowe ~230V/16A, IP55

- Gniazdo sieci strukturalnej RJ45 kat.5e
- TV-S Gniazdo RTV+SAT
- Wypust oświetleniowy ścienny ~230V
- Wypust oświetleniowy sufitowy ~230V
- Wyłącznik świecznikowy ~230V/10A, IP20
- Wyłącznik pojedynczy ~230V/10A, IP20
- Wyłącznik schodowy ~230V/10A, IP20
- Wyłącznik pojedynczy ~230V/10A, IP44
- Przycisk dzwonekowy ~230V/10A, IP20
- Oświetlenie na balkonie - kinkiet

**KARTA KATALOGOWA JEST ZAŁĄCZNIKIEM DO UMOWY**  
Zgodnie z PN-ISO 9836:2022-07 powierzchnia użytkowa lokalu jest obliczana w metrach kwadratowych z dokładnością do dwóch miejsc po przecinku, dla wymiarów lokalu w stanie wykończonym na poziomie podłogi. Do powierzchni użytkowej nie wlicza się powierzchni elementów nadających się do demontażu (rur, kanałów, ścianek działowych) oraz loggi, balkonów czy tarasów. Wymiary podane są w stanie wykończonym. Wymiary, wysokość i powierzchnie mogą ulec nieznacznym zmianom. Instalacje oraz urządzenia elektryczne, sanitarne i drzwi wewnętrzne nie stanowią wyposażenia lokali. Instalacja klimatyzacji zgodnie z rysunkiem oraz legendą rysunku. Przedstawiono przykładowe rozmieszczenie urządzeń sanitarnych i kuchennych. Podłoga pod posadzką wykonaną ze sżliczty. Na warstwy wykończeniowe podłóg przewidziano 2cm. Zabrania się ingerencji w elementy nośne budynku oraz szachty instalacyjne.