

Włodarzewska

59

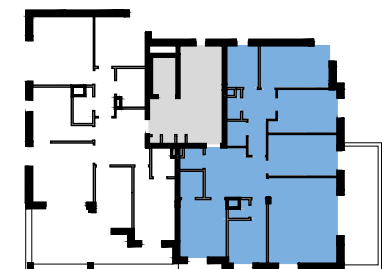
6.1.55

Budynek	Piętro	Powierzchnia użytkowa
6	1	120,68m ²
5 Liczba pokoi		17,14m ² Balkon/taras/ogród

1 Hall	12,04
2 Wc	1,90
3 Pokój	11,30
4 Łazienka	2,57
5 Kuchnia	9,45
6 Salon	24,84
7 Garderoba	2,06
8 Pralnia	1,40
9 Korytarz	6,94
10 Łazienka	5,56
11 Pokój	12,35
12 Pokój	11,43
13 Pokój	12,10

Ścianki rozbieralne	6,74
120,68m²	
14 Balkon	17,14

BUDYNEK 6



ŚCIANA STAŁA
 ŚCIANA DZIAŁOWA NADAJĄCA SIĘ DO DEMONTAŻU

- Karta katalogowa opracowana na podstawie projektu budowlanego, w lokalach mogą wystąpić zmiany wprowadzone na etapie projektu wykonawczego
- Wymiary i powierzchnie są liczone według normy PN-ISO 9836: 1997 ostateczna powierzchnia zostanie obliczona na podstawie pomiaru powykonawczego, zgodnie z powyżej wymienioną normą.
- Aranżacja mieszkania (tj. Meble, wyposażenie kuchni i łazienek oraz sanitariaty) ma charakter poglądowy i nie stanowi wyposażenia lokalu w standardzie oferowanym do sprzedaży.
- Przedstawione wymiary mają charakter poglądowy i nie mogą stanowić podstawy do zamawiania mebli i armatury

INWESTOR



BIURO SPRZEDAŻY

TEL: +48 880 599 777
E-MAIL: WLODARZEWSKA@VINCI-IMMOBILIER.COM

BIURO PROJEKTOWE

